

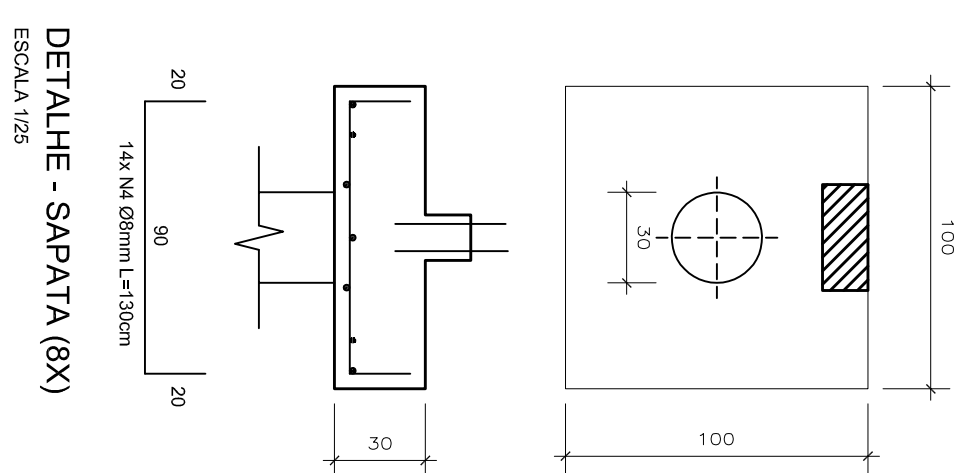
PLANTA DE FUNDAÇÃO
ESCALA 1/75

GINÁSIO EXISTENTE

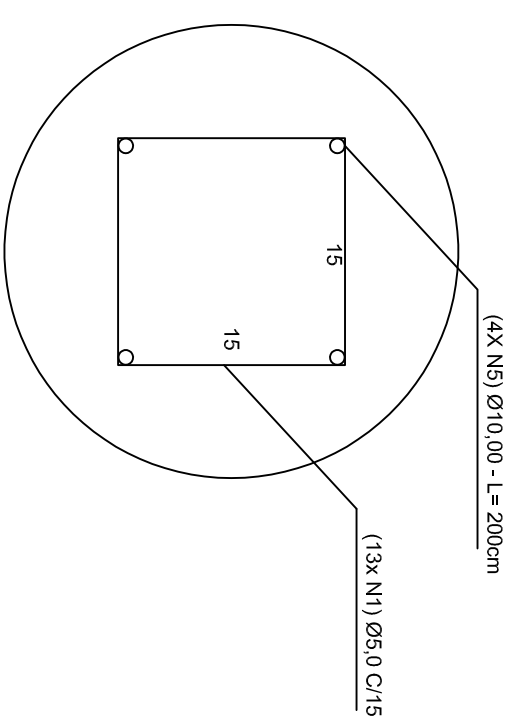
- NOTAS
- A EXECUÇÃO DEVERÁ SEGUIR EXATAMENTE O PROJETO.
 - NENHUMA ALTERAÇÃO PODERÁ SER EXECUTADA SEM A AUTORIZAÇÃO DO ENGENHEIRO RESPONSÁVEL.
 - EM CASO DE DÚVIDAS O ENGENHEIRO DEVE SER CONSULTADO ANTES DA EXECUÇÃO.
 - AS CONCRETAGENS DEVERÃO ACONTECER SOMENTE APÓS A INSPEÇÃO DAS ARMADURAS E POSICIONAMENTOS.
 - AS SAPATAS DEVERÃO ESTAR APOIADAS EM SOLO FIRME E COMPACTADO (Asolo > 0,2 Mpa)
 - PREVER REATERNO COM MATERIAL GRANULAR COM, NO MÍNIMO, 30 CM PARA BASE DAS SAPATAS.
 - PREVER ARMADURA DE ESPERA NAS SAPATAS PARA OS PILARES (L=50 CM).

RELAÇÃO DE AÇO						
Aço	N	Diam	Quant	Unid (cm)	Comp Total (cm)	
CA60	1	5,0	104	70	7280	
	2	5,0	440	84	36960	
	3	5,0	200	90	18000	
					0	
CA50	4	8,0	112	130	14560	
	5	10,0	32	200	6400	
	6	10,0	48	300	14400	
	7	10,0	8	1200	9600	
	8	10,0	8	536	4288	
	9	12,5	8	600	4800	
	10	12,5	4	1200	4800	
	11	12,5	8	576	4608	

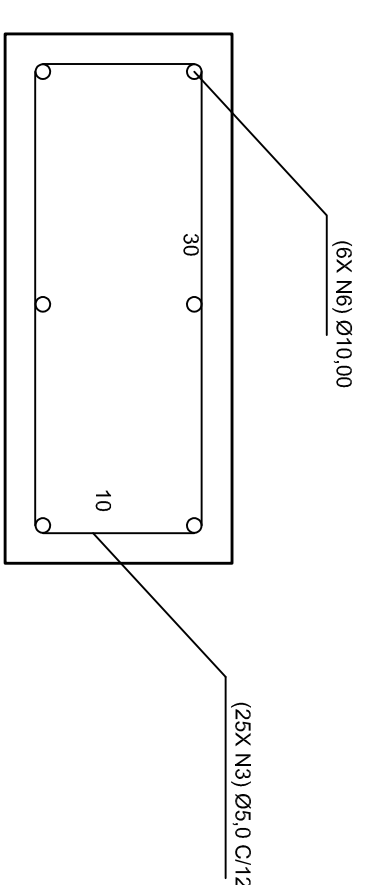
RESUMO DO AÇO			
Aço	Diam	Comp Total (m)	Peso + 10% (kg)
CA60	5,0	622,4	105,43
CA50	6,3	0	0,00
	8,0	145,6	63,26
	10,0	346,88	235,43
	12,5	142,08	150,51
PESO TOTAL (kg)			
CA60			105,43
CA50			449,20



DETALHE - SAPATA (8X)
ESCALA 1/25



DETALHE - FUNDAÇÃO - TRADO (15X15) (8X)
SEM ESCALA

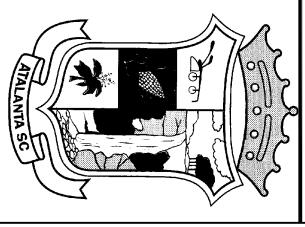


DETALHE - PILAR (15X35) (8X)
SEM ESCALA
P1 a P8

PROJETO ESTRUTURAL

PREFEITURA MUNICIPAL DE ATALANTA
SECRETARIA DE ADMINISTRAÇÃO

NOME DO PROJETO:
GINÁSIO MUNICIPAL MANOEL INÁCIO ANTUNES - AMPLIAÇÃO



CONTEÚDO:
- PLANTA DE FUNDAÇÃO
- DETALHAMENTOS

PRANCHAS:
01/03
DATA: MARÇO / 2019
LOCAL: ATALANTA / SC

JUAREZ MIGUEL RODERMEL
PREFEITO MUNICIPAL

CARLOS CHIQUETTI
ENGR CIVIL - CRENA/SC 108974/2