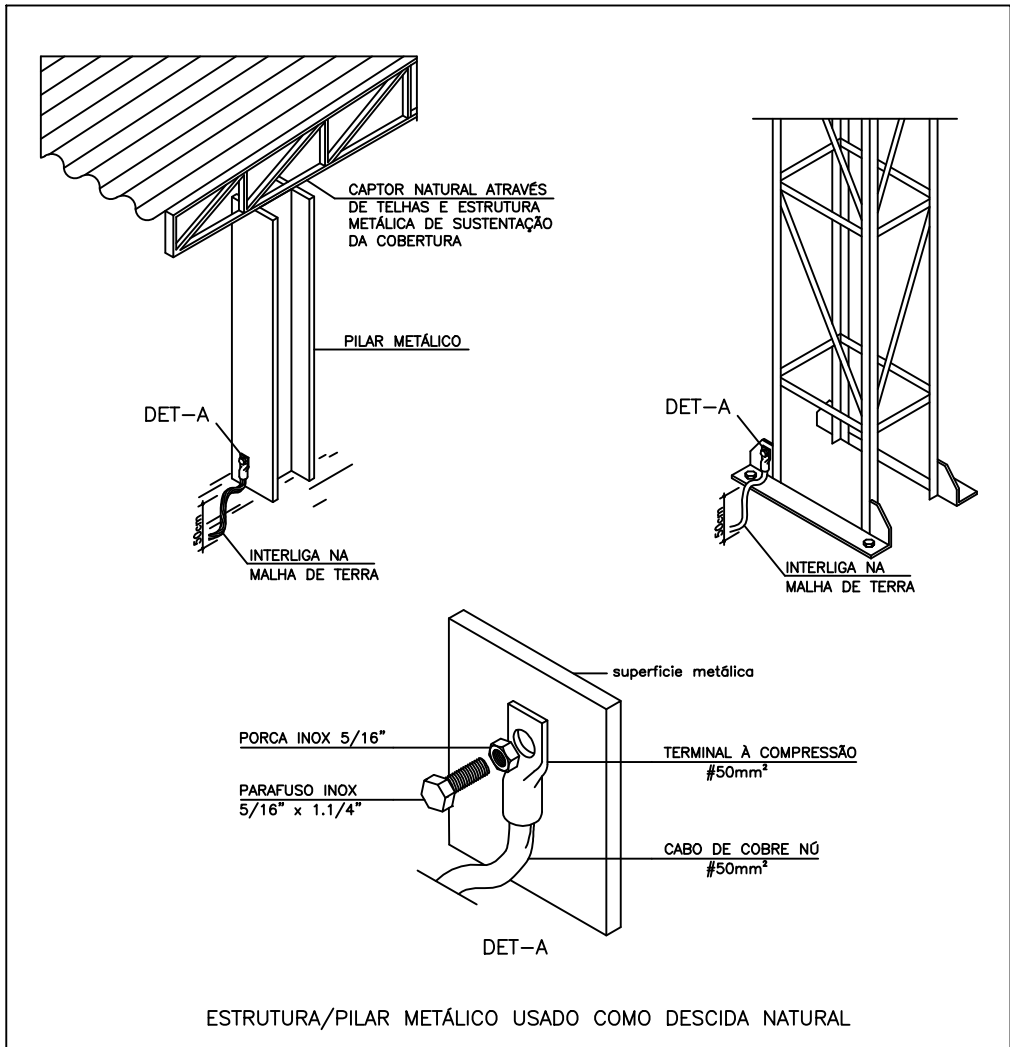
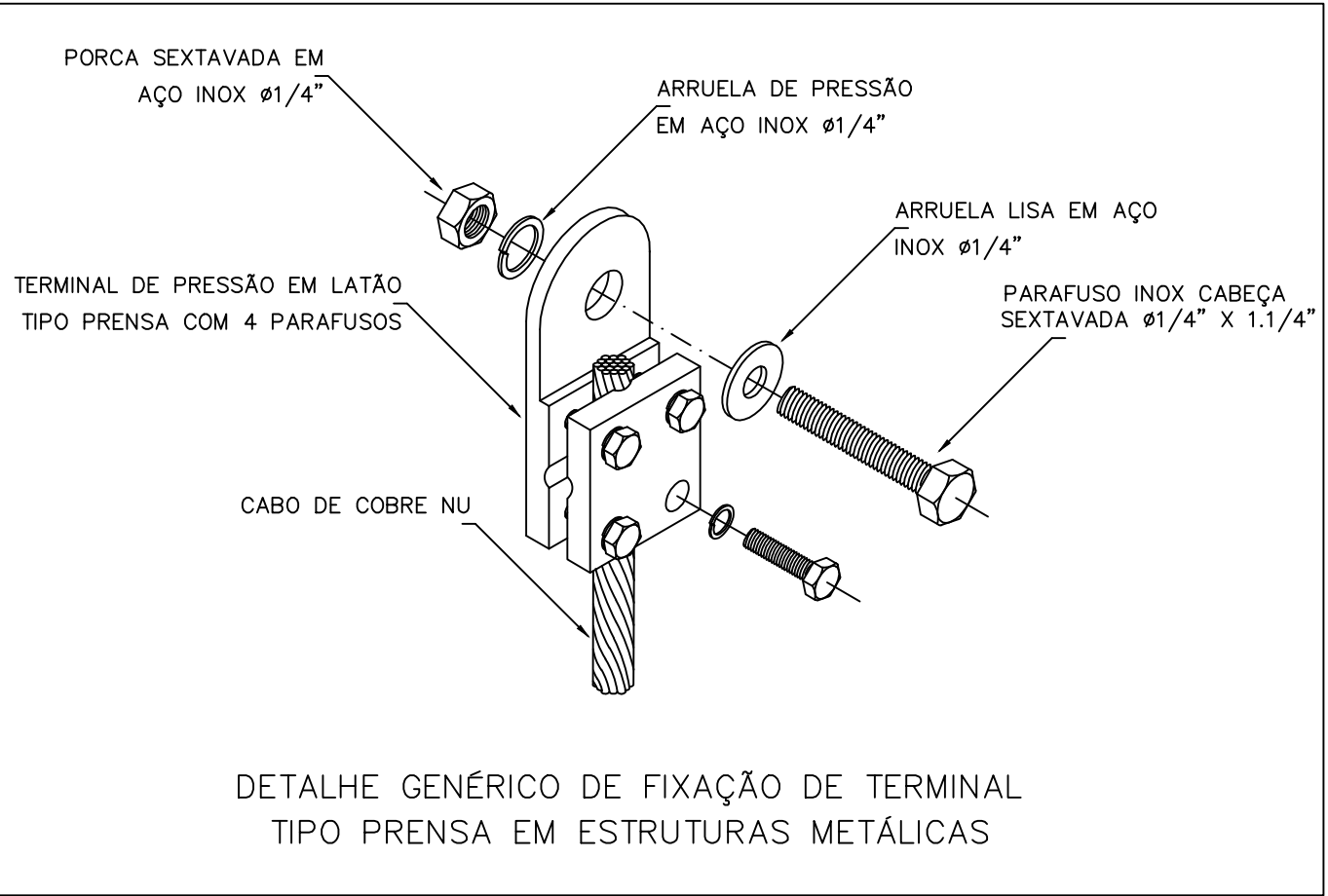
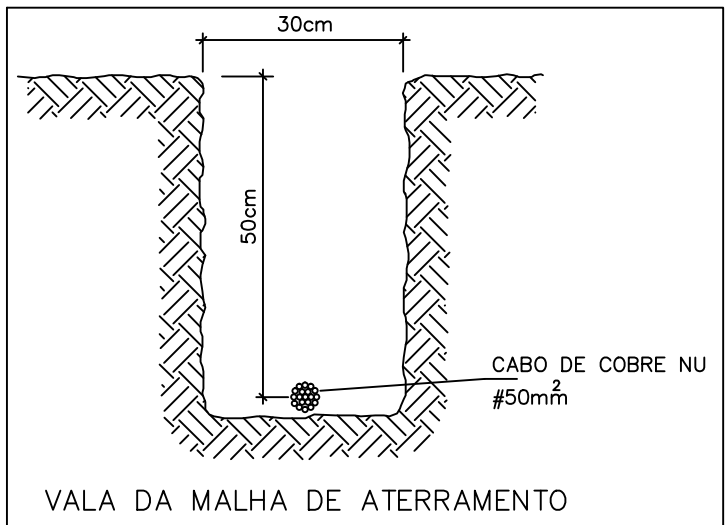
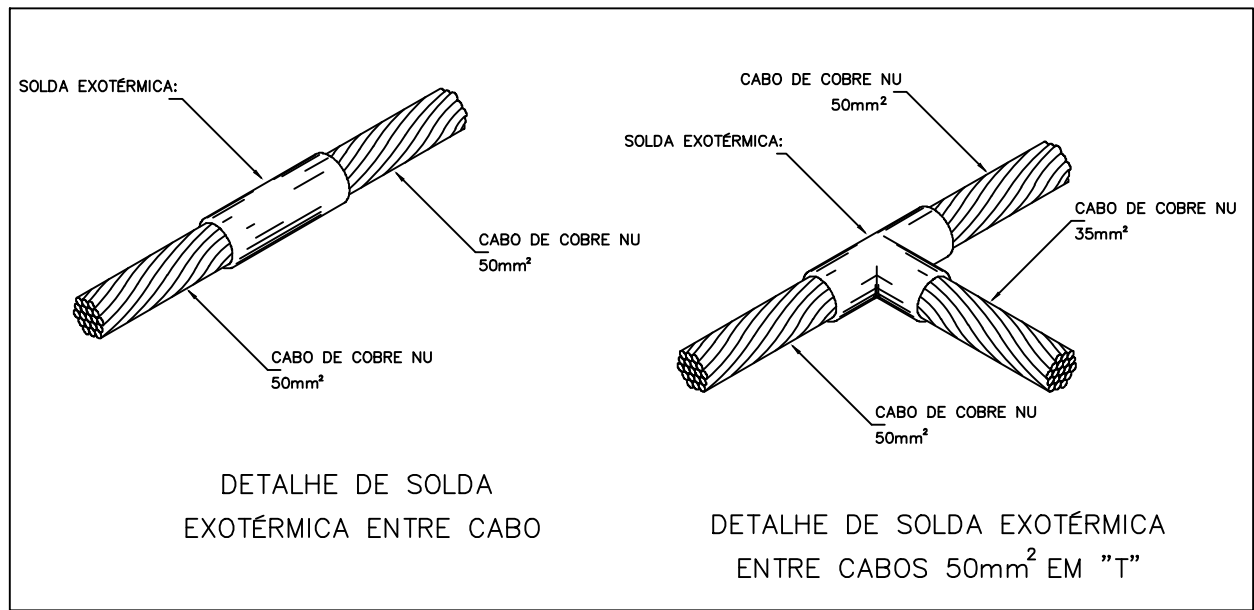
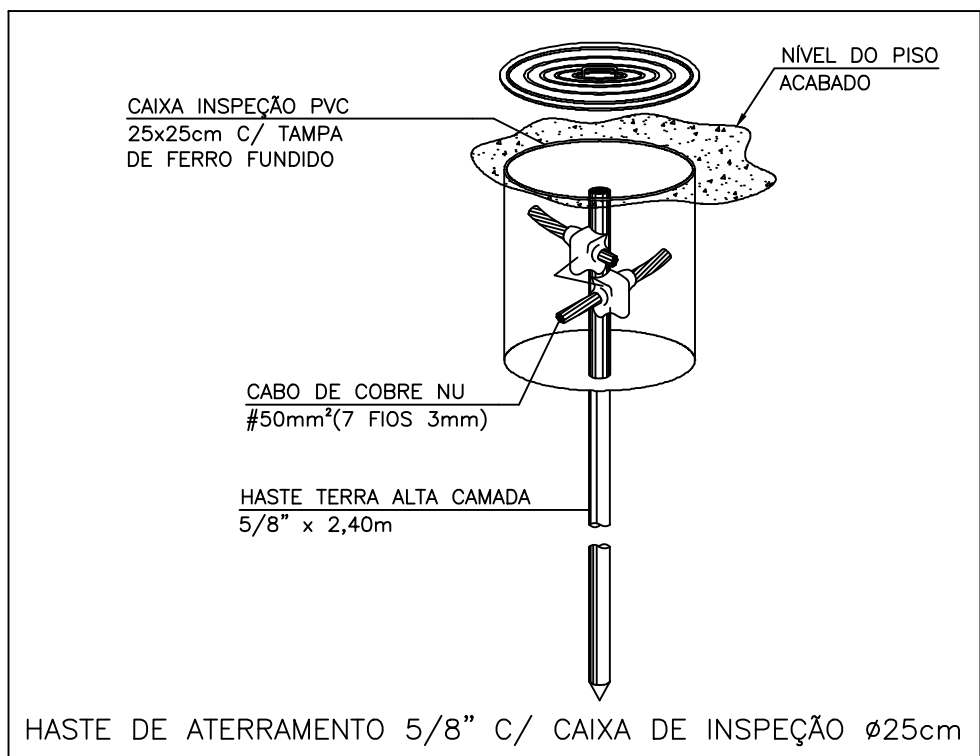
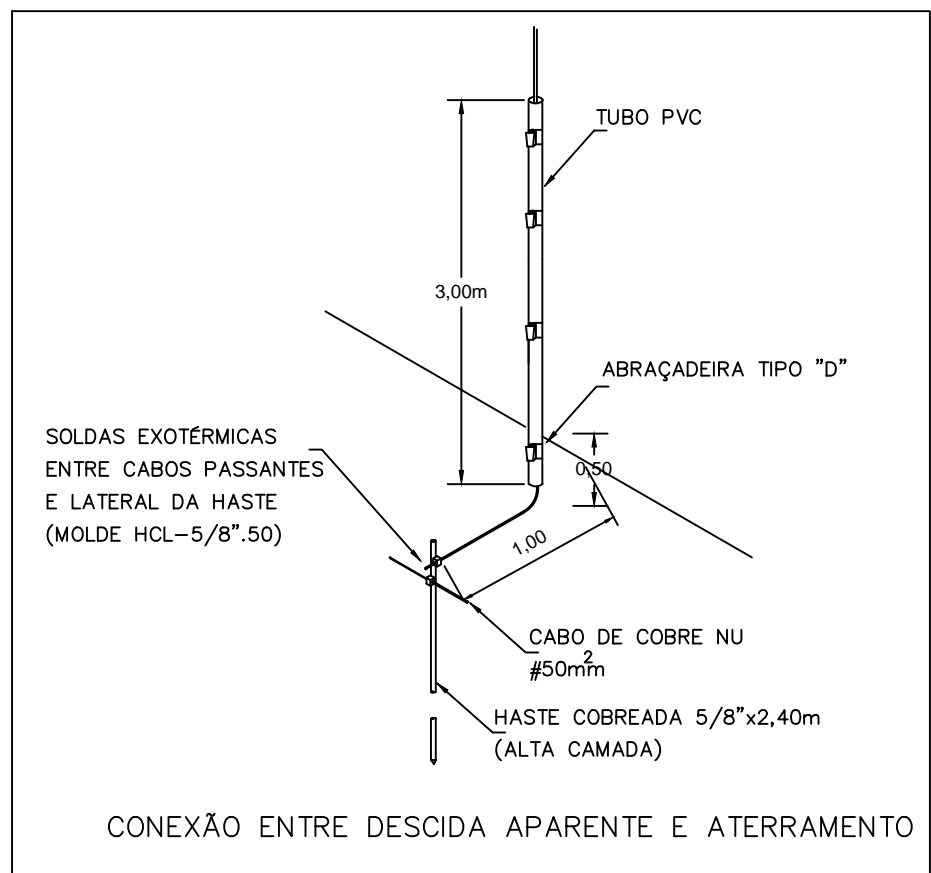
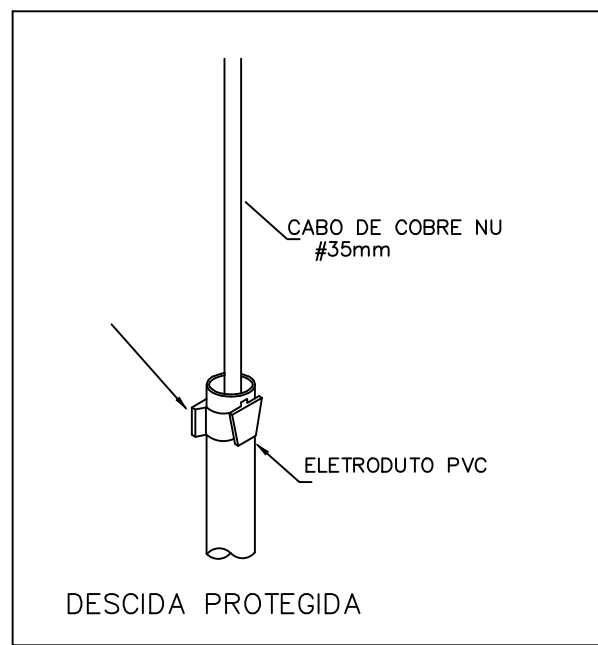


CORTE AA  
ESC.: 1/100


LEGENDA

- MALHA DE ATERRAMENTO DO SISTEMA DE PARA-RAIOS, EM COBRE NÚ # 50 mm<sup>2</sup>.
- CABO DE COBRE NÚ # 35 mm<sup>2</sup>.
- PONTO DE DESCIDA DOS CONDUTORES DO PARA-RAIOS, COM PROTEÇÃO DE ELETRODUTO PVC 2'.
- CAIXA DE INSPEÇÃO COM HASTES COBREADA EM ALTA CAMADA (254 MICRONS) Ø5/8"x2,40m
- ESTRUTURA METALICA



CARIMBOS E APROVAÇÕES:		
PROJETO - RESPONSÁVEL TÉCNICO:	EXECUÇÃO - RESPONSÁVEL TÉCNICO:	ASSINATURA - PROPRIETÁRIO: (REPRESENTANTE)
REVISÃO	DATA	ALTERAÇÕES

PROJETO PREVENTIVO

		RUA: XV DE NOVEMBRO, Nº 737 CEP: 89160-015 -CENTRO RIO DO SUL/SC FONE/FAX: (47) 3531-4242 E-mail: amavi@amavi.org.br http://www.amavi.org.br	
OBRA:			
Ginasio Municipal Manoel Inacio Antunes			
PROPRIETÁRIO:			
PREFEITURA MUNICIPAL DE ATALANTA			
ENDEREÇO:			
Rua Cristiano Schlichting - Centro -Atalanta/ SC			
CONTEÚDO:		DESENHO:	LUCIANO R. KRUGER
DESCIDAS E DETALHES		ÁREA TOTAL:	1.393,27m <sup>2</sup>
		ÁREA TERRENO:	
		ESCALA:	INDICADA
		DATA:	04/12/2017
FOLHA: SPDA 03/03			
TODOS OS DIREITOS RESERVADOS. PROIBIDA A REPRODUÇÃO PARCIAL OU TOTAL. DESENHO VÁLIDO SOMENTE ASSINADO PELO RESPONSÁVEL DO PROJETO.			