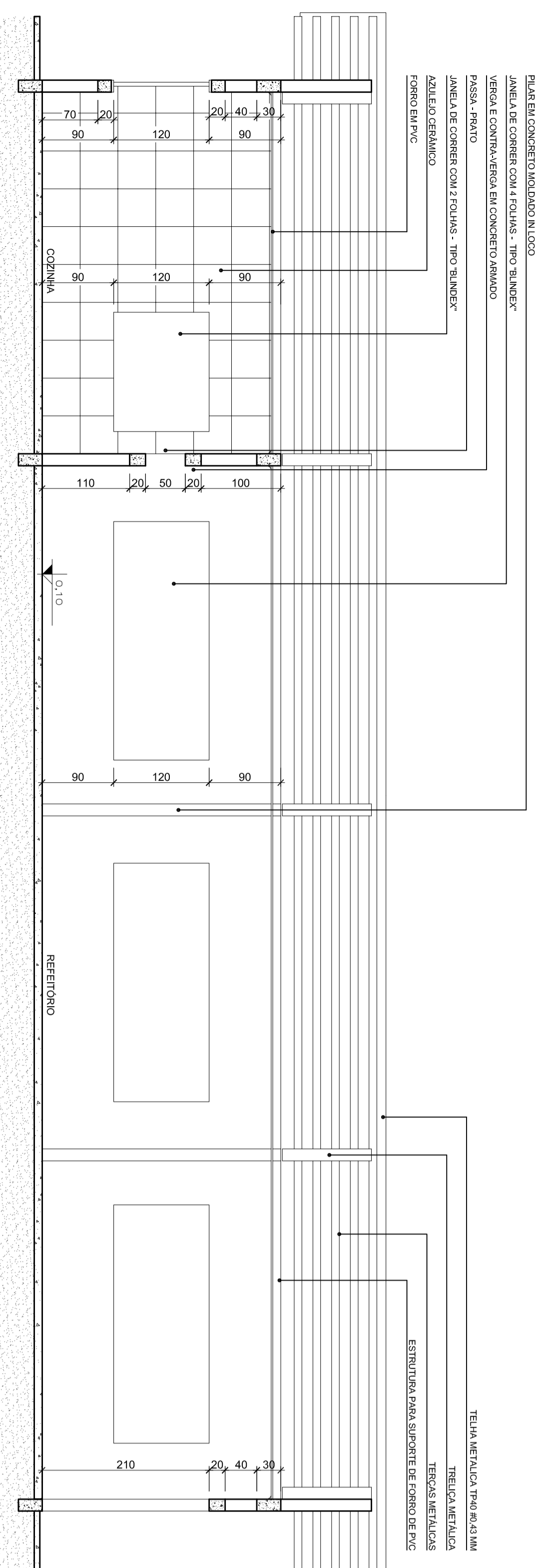
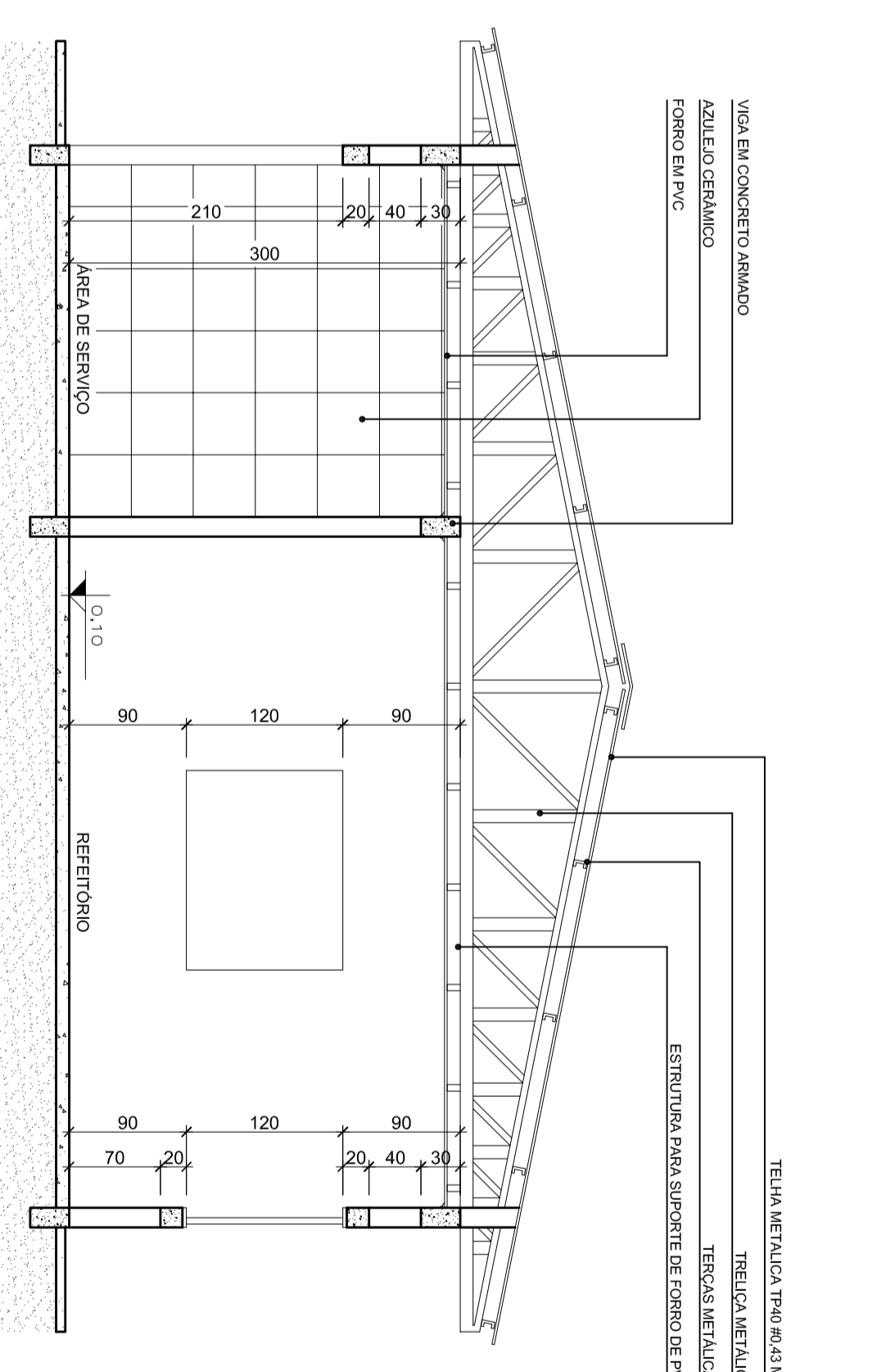


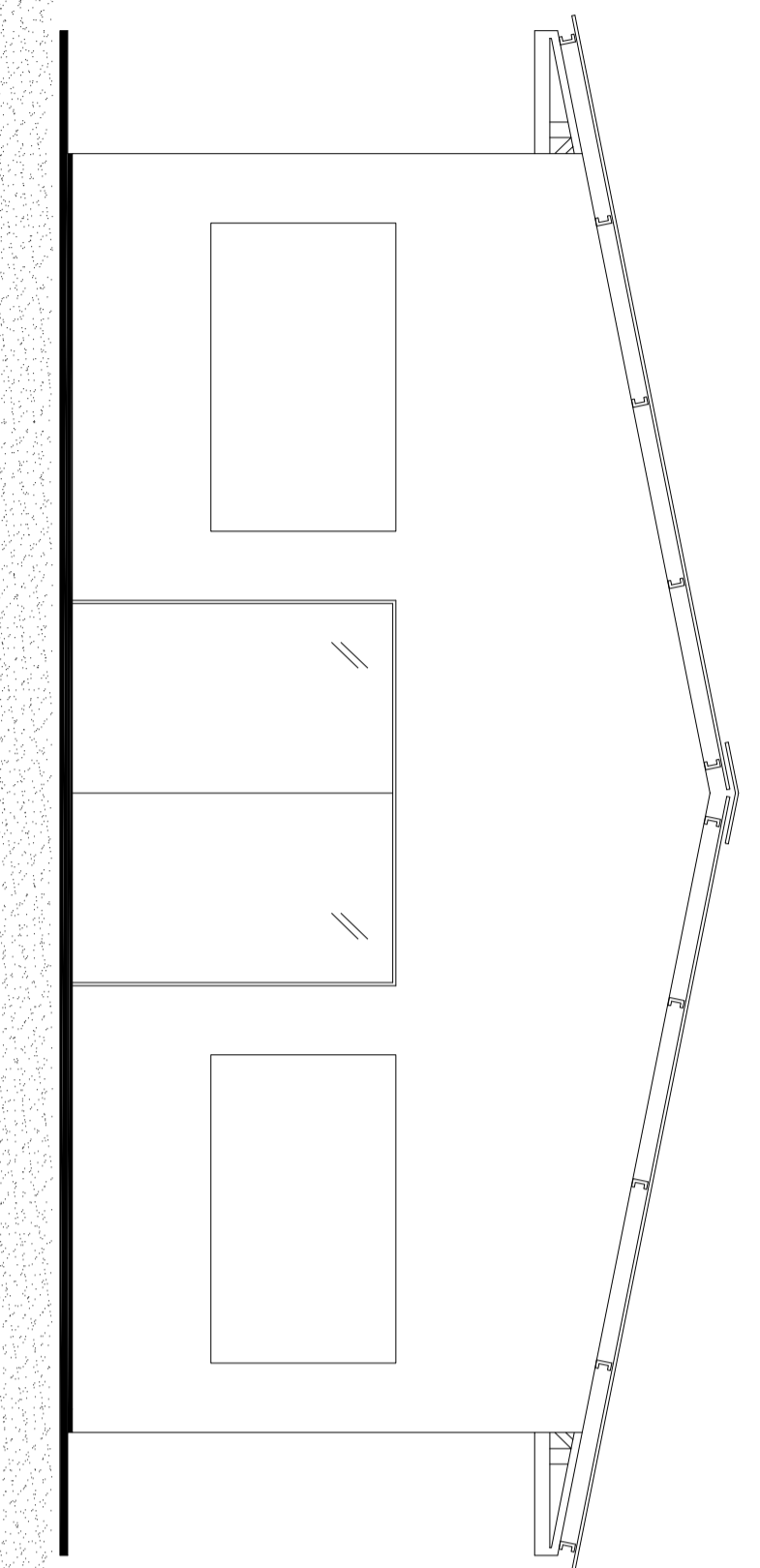
PLANTA TERREO  
ESCALA 1/50  
ÁREA = 1494,0 m²



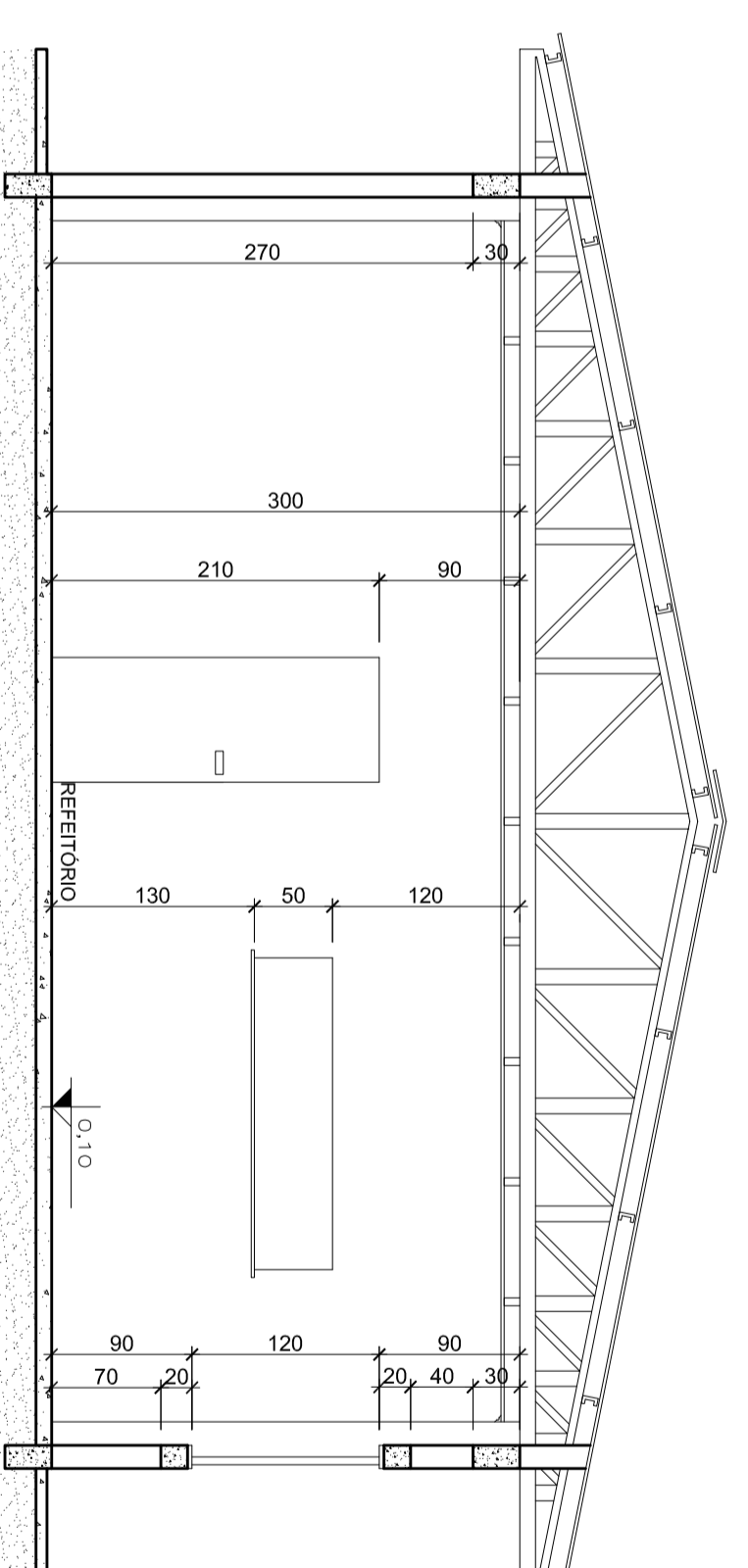
CORTE C-C  
ESCALA 1/50



CORTE B-B  
ESCALA 1/50



FACHADA  
ESCALA 1/50



CORTE A-A  
ESCALA 1/50

REVISÃO	DATA	ALTERAÇÕES

PROJETO - RESPONSÁVEL TÉCNICO:  
ASSINATURA - PROMETAR (REPRESENTANTE)

## AMPLIAÇÃO - VILA GROPP

Avenida XV de Novembro, 1030 - Centro  
CEP: 38410-000  
CNPJ: 83.102.616/0001-09

Telefone:  
(47) 3535-0015 (piscinopol)  
(47) 3535-0227 (foa)

**PREFEITURA MUNICIPAL DE ATALANTA**

**OBRÁ: Ampliação da Escola Municipal de Ensino Fundamental Vila Gropp**

PROPRIETÁRIO: PREFEITURA MUNICIPAL DE ATALANTA

ENDEREÇO: Estrada Geral Vila Gropp, S/N - Localidade Vila Gropp - Atidantol/ SC

CONTEÚDO: DESENHO: CATIUCIA KEU SIEVERS

\* PLANTA BAIXA  
\* CORTES  
\* ELEVACÕES

ESCALA: INDICADA  
DATA: 15/01/2022

FOLHA: ARQ  
01/02

TODOS OS DIREITOS RESERVADOS. PROIBIDA A REPRODUÇÃO PARCIAL OU TOTAL.  
DESENHO VALIDO SOMENTE ASSINADO PELO RESPONSÁVEL DO PROJETO.