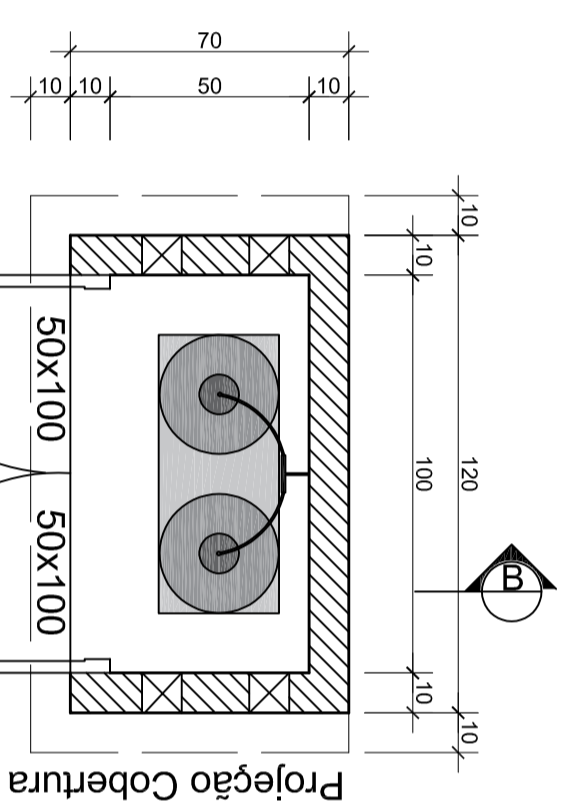
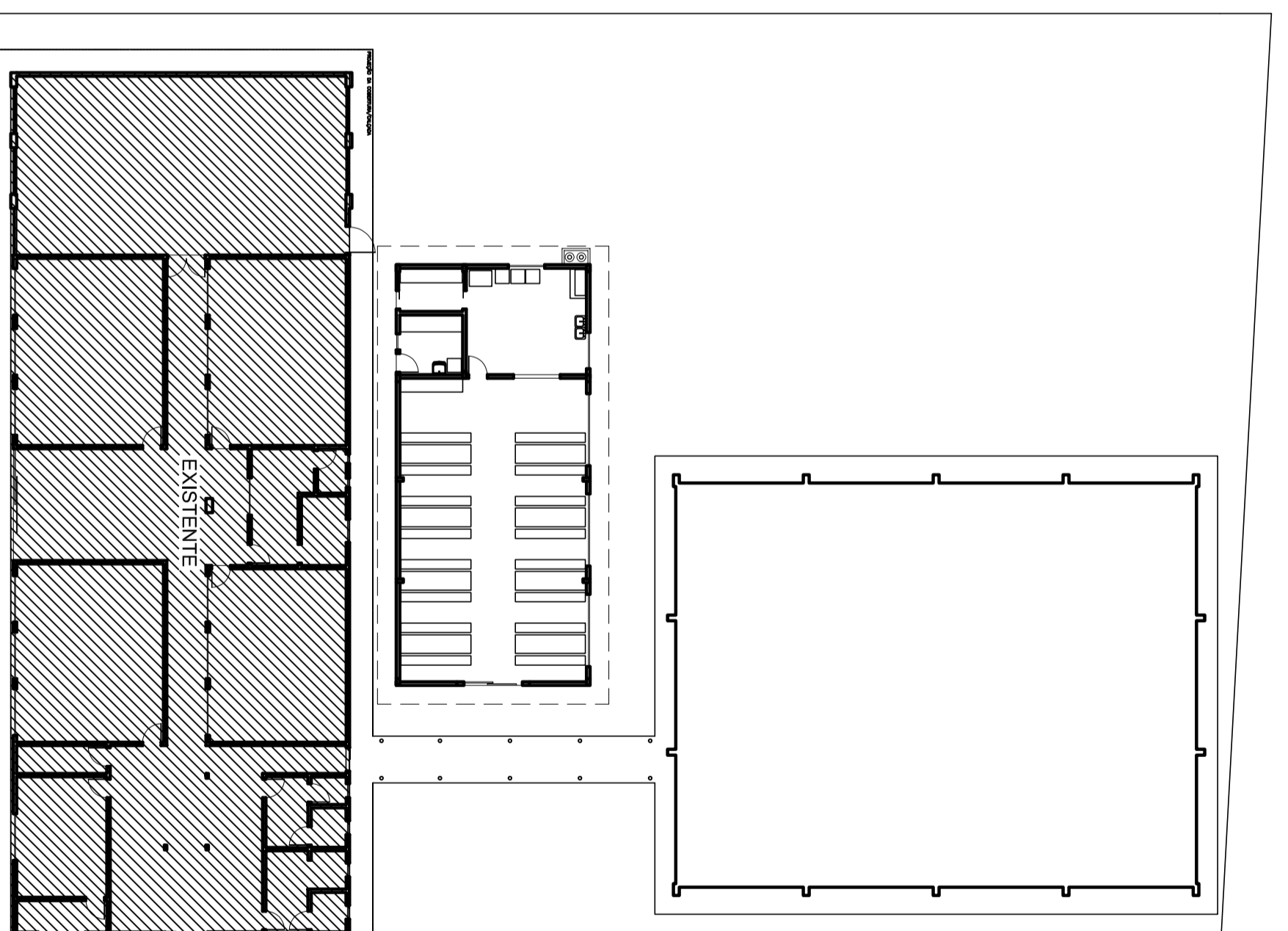
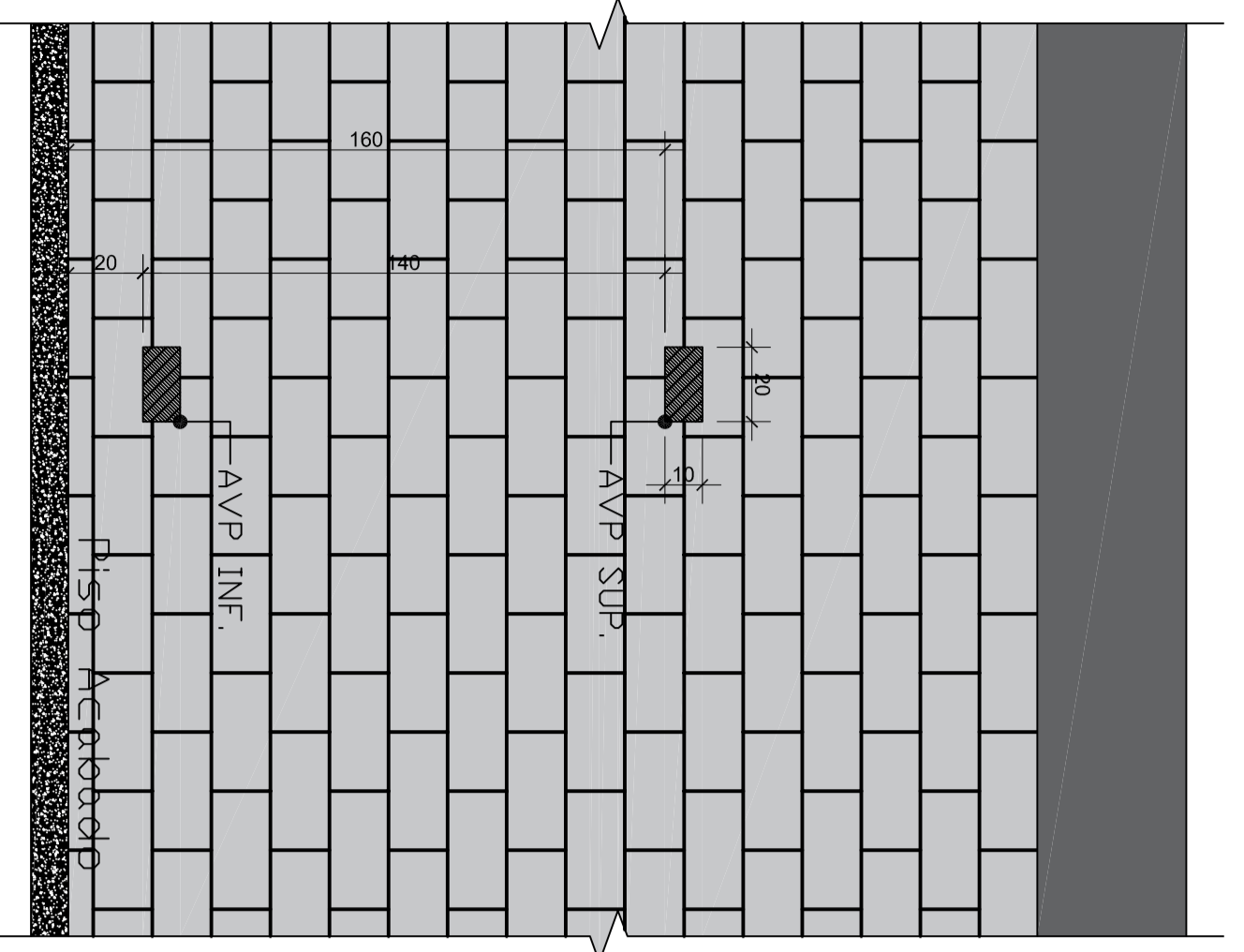


PLANTA DE COBERTURA  
ESCALA 1/50

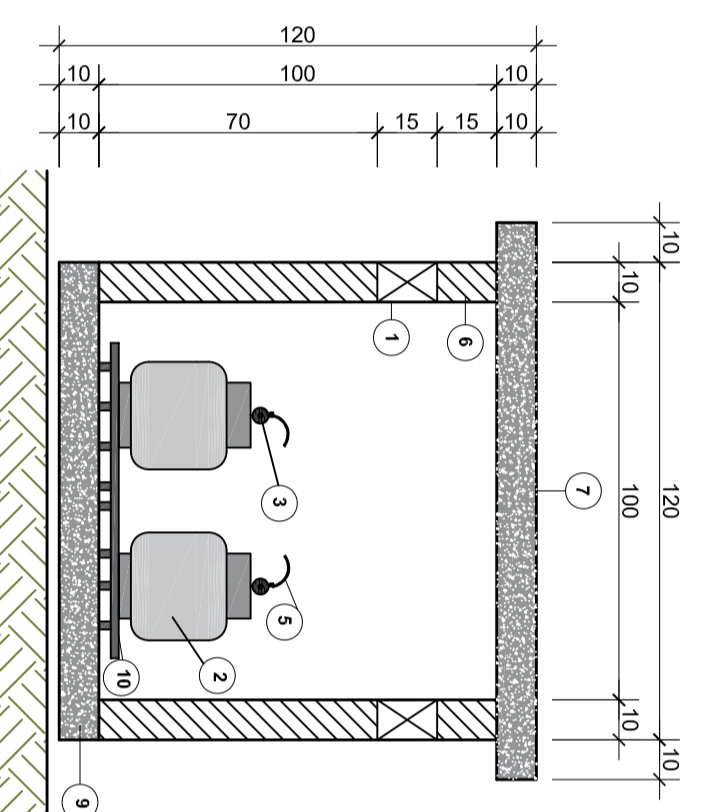


PLANTA BAIXA  
Esc.: 1/20

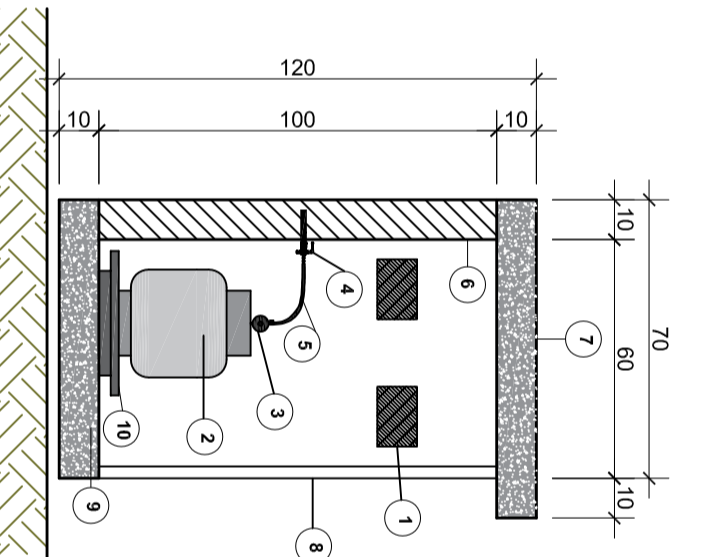
- LEGENDA**
1. Abertura para ventilação de 10x15cm, com tela quebra-chamas, malha minia de 2,0 e máx. de 5,0mm.
  2. Botijão com 45kg de GLP.
  3. Válvula de estágio único - 0,02 a 0,03 kg/cm².
  4. Registro de fecho rápido.
  5. Mangueira flexível.
  6. Parede de alvenaria.
  7. Laje maciça.
  8. Porta de alumínio com veneziana de 8mm entre placas.
  9. Piso de concreto.
  10. Estrado de madeira.



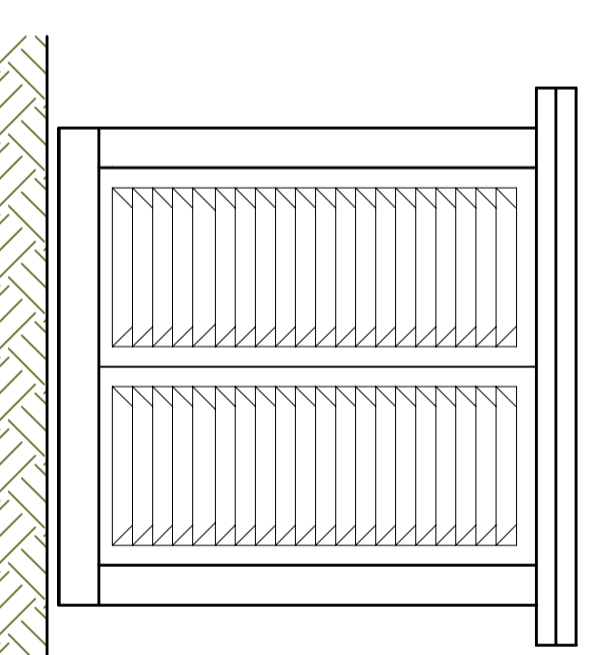
DETALHE - ABERTURA PERMANENTE  
ESCALA 1/50



CORTE A  
Esc.: 1/20



CORTE B  
Esc.: 1/20



FACHADA FRONTAL  
Esc.: 1/20

## AMPLIAÇÃO - VILA GROPP

PROJETO -  
RESPONSÁVEL TÉCNICO:

ASSINATURA -  
PROMOTOR (REPRESENTANTE)

REVISÃO DATA ALTERAÇÕES

**PREFEITURA MUNICIPAL DE ATALANTA**

**OBRÁ: Ampliação da Escola Municipal de Ensino Fundamental Vila Gropp**

PROPRIETÁRIO: PREFEITURA MUNICIPAL DE ATALANTA

ENDEREÇO: Estrada Geral Vila Gropp, S/N - Localidade Vila Gropp - Atidantol/ SC

CONTEÚDO: \* PLANTA DE COBERTURA  
DESENHO: CATIUCIA KEU SIEVERS

\* SITUAÇÃO/LOCALIZAÇÃO  
ESCALA: INDICADA

\* DETALHES  
DATA: 15/01/2022

TOPOS OS DIREITOS RESERVADOS. PROIBIDA A REPRODUÇÃO PARCIAL OU TOTAL.  
DESENHO VALIDO SOMENTE ASSINADO PELO RESPONSÁVEL DO PROJETO.

FOLHA:  
**ARQ**  
**02/02**

Avenida XV de Novembro, 1030 - Centro  
CEP: 88410-000  
CNPJ: 83.102.616/0001-09  
Telefones:  
(47) 3535-0015 (fiscal)  
(47) 3535-0227 (fax)