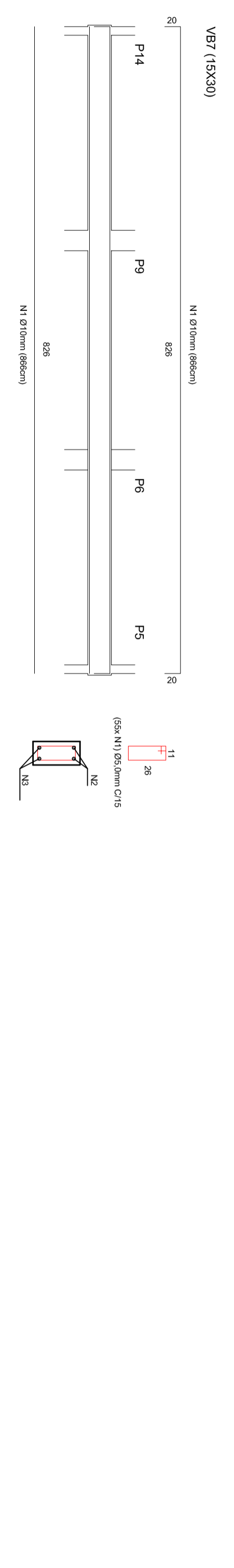
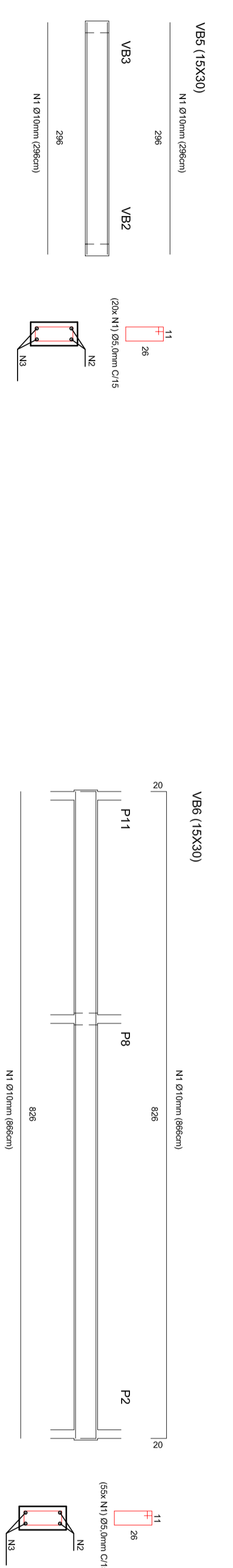
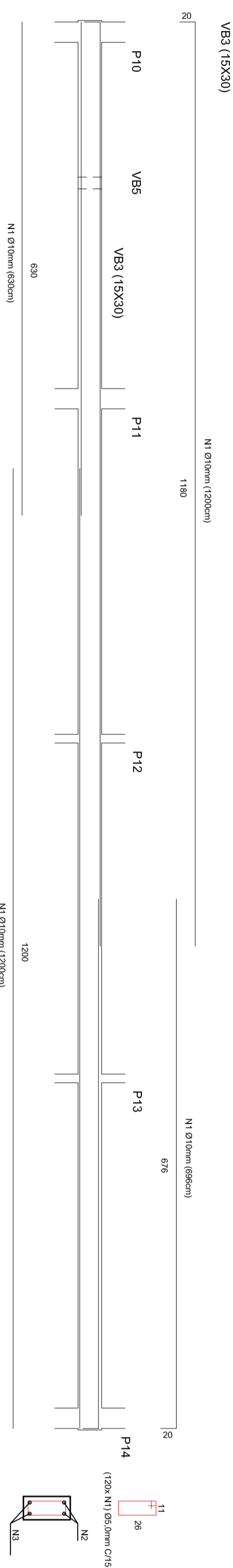
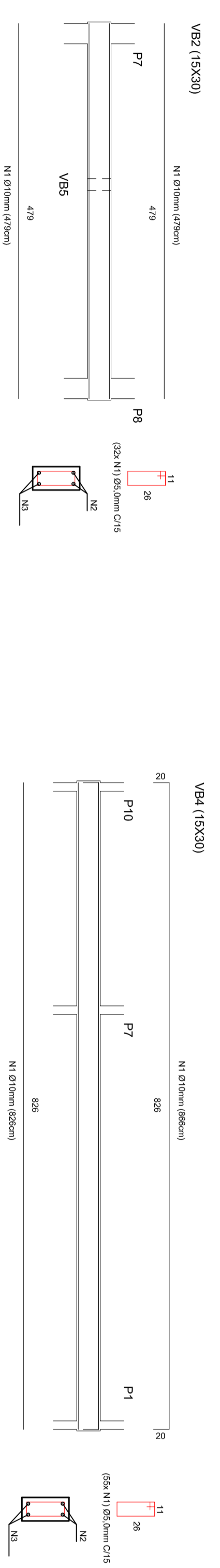
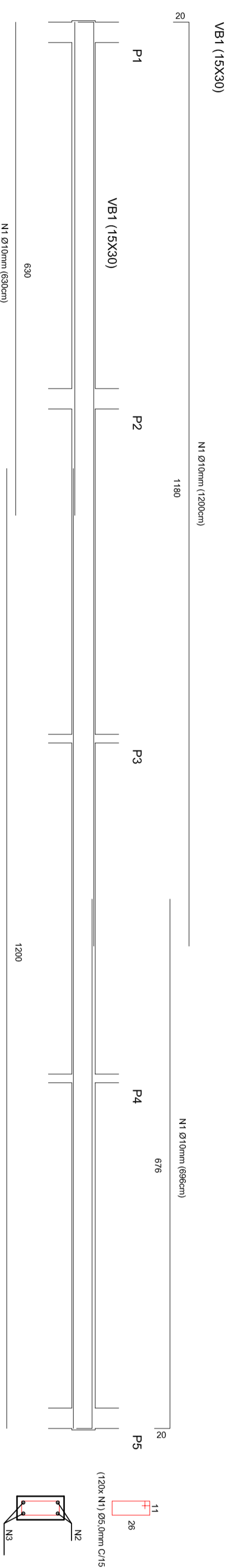


PLANTA DE FORMAS - VIGAS BALDRAMES  
ESCALA: 1:50



PROJETO - RESPONSÁVEL TÉCNICO:	ASSINATURA - PROPRIETÁRIO (REPRESENTANTE)
REVISÃO	ALTERAÇÕES
DATA	

**AMPLIAÇÃO - VILA GROPP**

Avenida XV de Novembro, 1030 - Centro  
 CEP: 88410-000  
 CNPJ: 83.102.619/0001-09  
 Telefones:  
 (47) 3555-0015 (Principais)  
 (47) 3555-0227 (Fax)

**PREFEITURA MUNICIPAL DE ATALANTA**

**Obra: Ampliação da Escola Municipal de Ensino Fundamental Vila Gropp**

PROPRIETÁRIO: PREFEITURA MUNICIPAL DE ATALANTA

ENUBERECO: Estrada Gerdi Vila Gropp, S/N - Localidade Vila Gropp - Atalanta/SC

CONTEÚDO:  
 - BALDRAMES  
 - PLANTA DE FORMAS  
 - DETALHES

DESENHO: CATIUCIA KEUL SIEVERS

ESCALA: INDICADA

DATA: 15/01/2022

FOLHA: EST 02/03

TODOS OS DIREITOS RESERVADOS. PROIBIDA A REPRODUÇÃO PARCIAL OU TOTAL. DESENHO VÁLIDO SOMENTE ASSINADO PELO RESPONSÁVEL DO PROJETO.