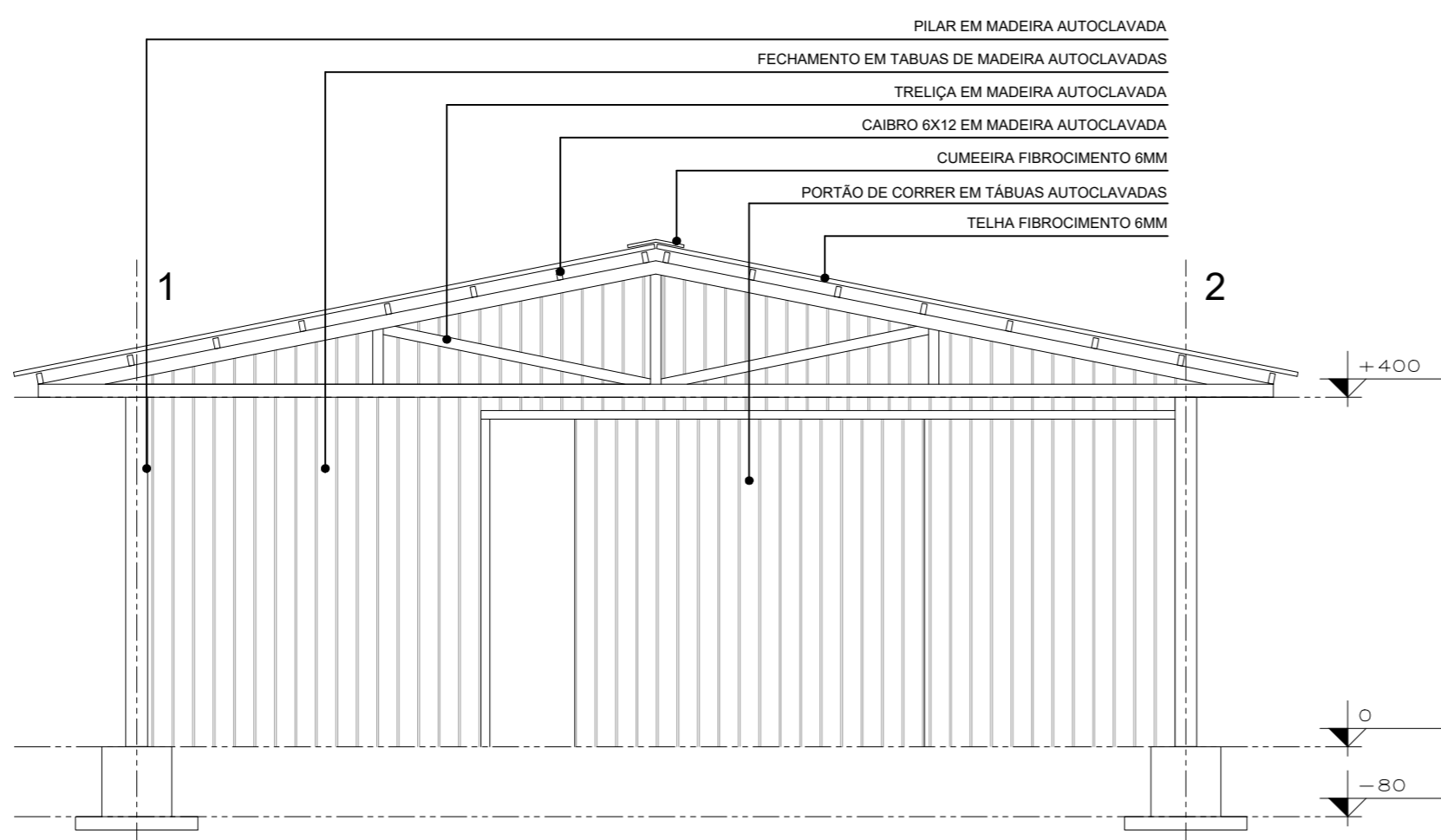
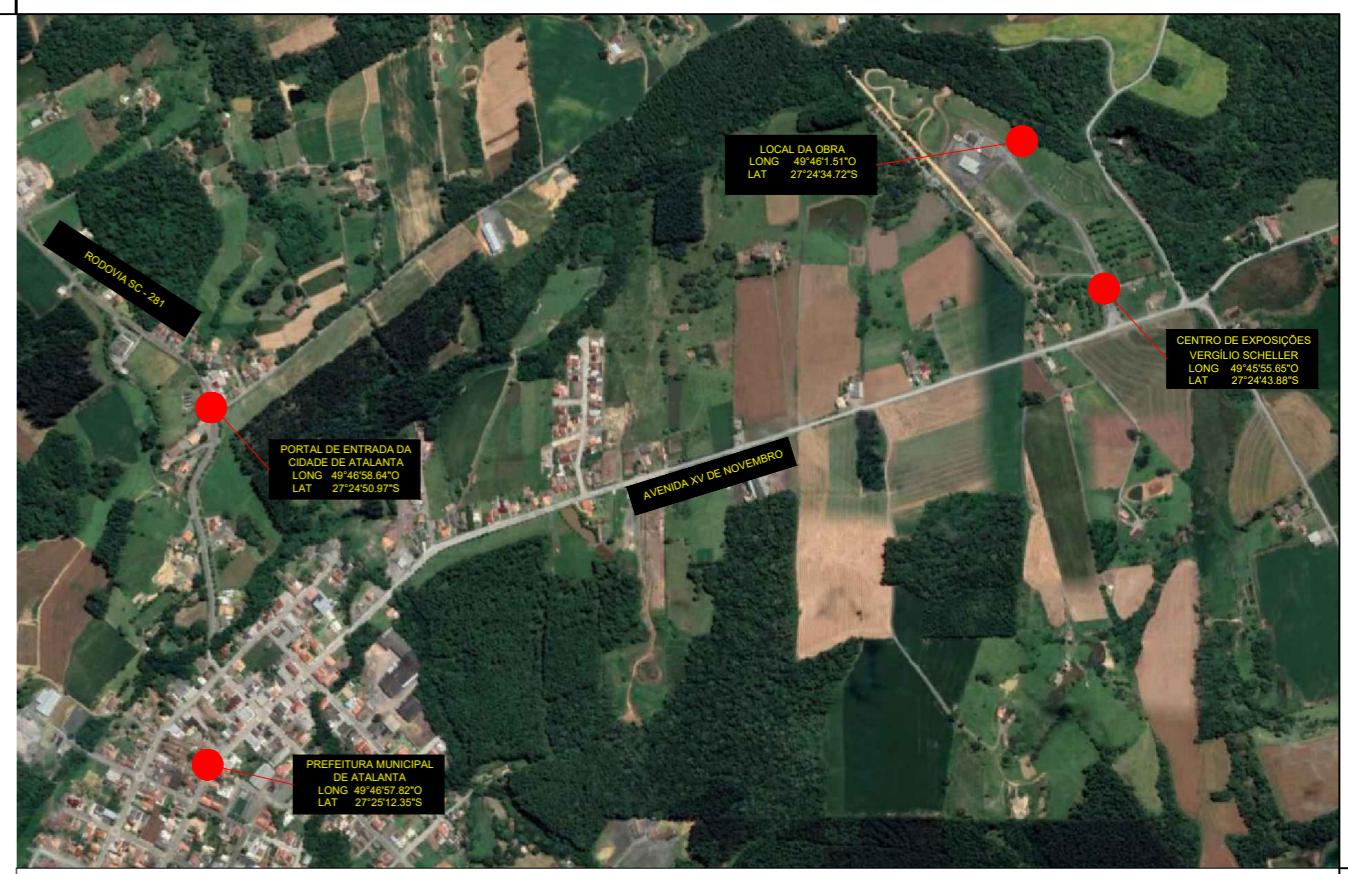


PLANTA BAIXA
ESCALA 1/75



EIXO
ESCALA 1/75



PROJETO - RESPONSÁVEL TÉCNICO:	ASSINATURA - PROPRIETÁRIO: (REPRESENTANTE)
--------------------------------	--

REVISÃO	DATA	ALTERAÇÕES

GALPÃO

Avenida XV de Novembro, 1030 - Centro
CEP: 88410-000
CNPJ: 83.102.616/0001-09

Telefones:
(47) 3535-0015 (Principal)
(47) 3535-0227 (Fax)

PREFEITURA MUNICIPAL DE ATALANTA

OBRA:	Construção de galpão em madeira	
PROPRIETÁRIO:	PREFEITURA MUNICIPAL DE ATALANTA	
ENDEREÇO:	Estrada Geral Vila Gropp - Atalanta/ SC	
CONTEÚDO:	DESENHO:	FOLHA: ARQ 01/01
- GALPÃO EM MADEIRA	ESCALA:	
	DATA:	

TODOS OS DIREITOS RESERVADOS. PROIBIDA A REPRODUÇÃO PARCIAL OU TOTAL.
DESENHO VÁLIDO SOMENTE ASSINADO PELO RESPONSÁVEL DO PROJETO.