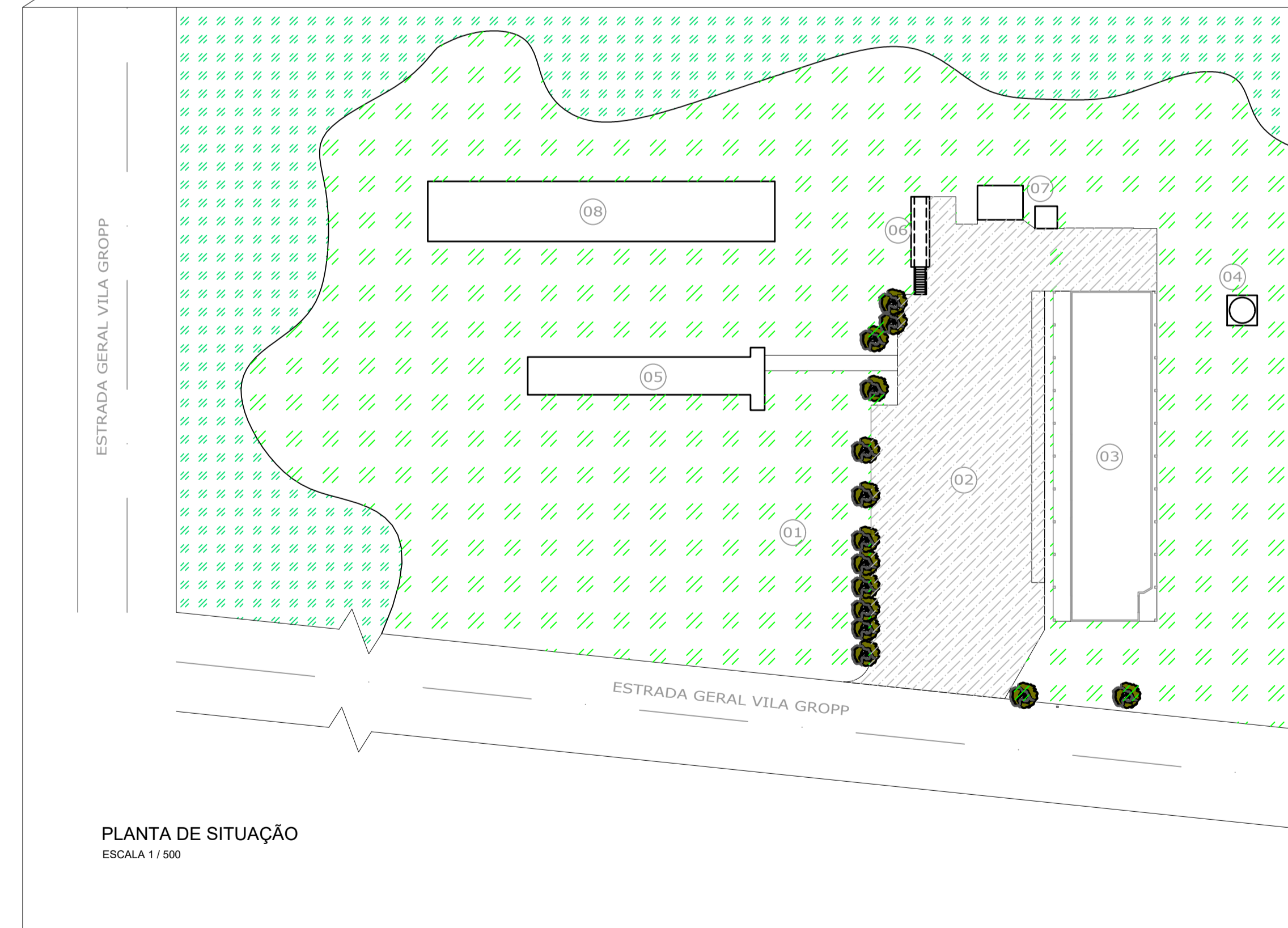
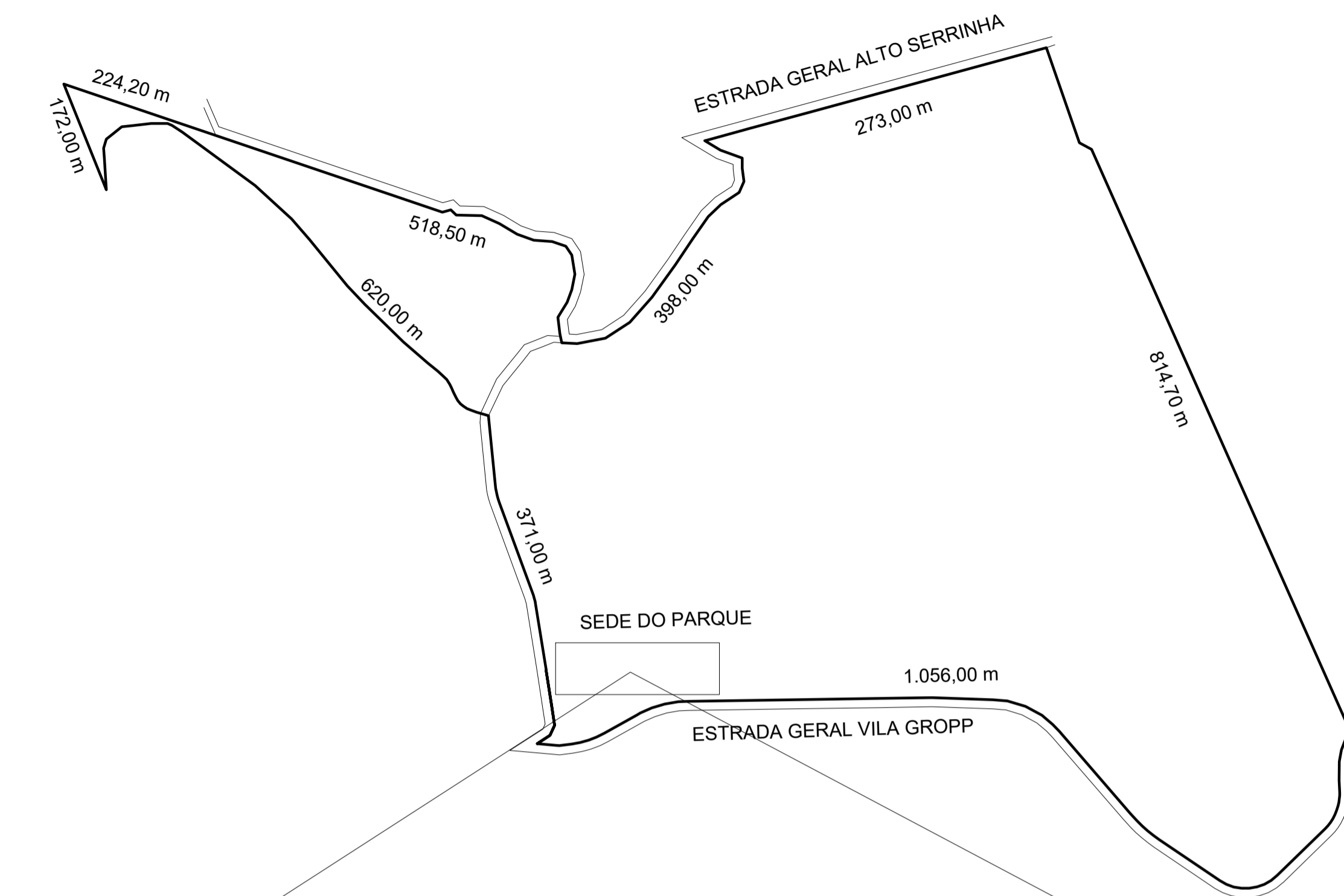


01	BOSQUE	EXISTENTE
02	ÁREA DE CONVIVÊNCIA	À EXECUTAR
03	SEDE DO PARQUE DA MATA ATLÂNTICA	EXISTENTE
04	CHAMINÉ ANTIGA	EXISTENTE
05	MUSEU WOGECK KUBIACK	EXISTENTE
06	MIRANTE	EXISTENTE
07	EDIFICAÇÕES	EXISTENTE
08	EDIFICAÇÕES	EXISTENTE



PLANTA DE SITUAÇÃO
ESCALA 1 / 500

PROJETO - RESPONSÁVEL TÉCNICO: _____ ASSINATURA - PROPRIETÁRIO: (REPRESENTANTE) _____

REVISÃO	DATA	ALTERAÇÕES

AMPLIAÇÃO DO MIRANTE

Avenida XV de Novembro, 1030 - Centro
CEP: 88410-000
CNPJ: 83.102.616/0001-09

PREFEITURA MUNICIPAL DE ATALANTA

Telefones:
(47) 3535-0015 (Principal)
(47) 3535-0227 (Fax)

OBRA:
Ampliação do mirante do Parque Mata Atlântica

PROPRIETÁRIO: PREFEITURA MUNICIPAL DE ATALANTA

ENDEREÇO: Estrada Geral Vila Gropp - Atalanta/ SC

CONTEÚDO: - SITUAÇÃO - LOCALIZAÇÃO

DESENHO: CATIUCIA KELI SIEVERS

ESCALA: INDICADAS

DATA: 15/03/2022

FOLHA:
ARQ
01/03

TODOS OS DIREITOS RESERVADOS. PROIBIDA A REPRODUÇÃO PARCIAL OU TOTAL.
DESENHO VÁLIDO SOMENTE ASSINADO PELO RESPONSÁVEL DO PROJETO.