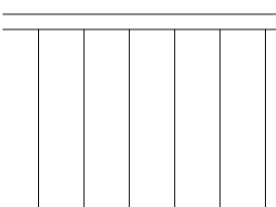


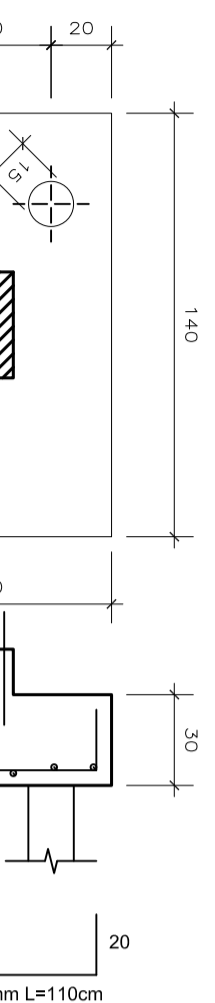
PLANTA DE FUNDAÇÃO
ESCALA 1/150



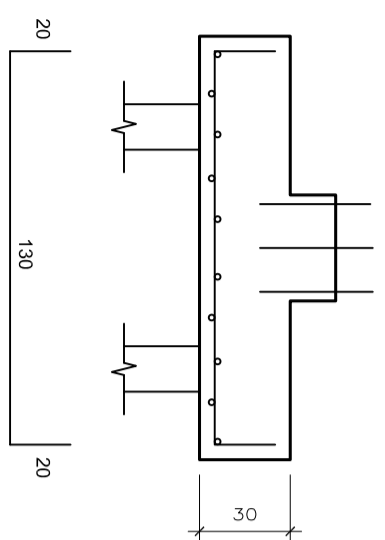
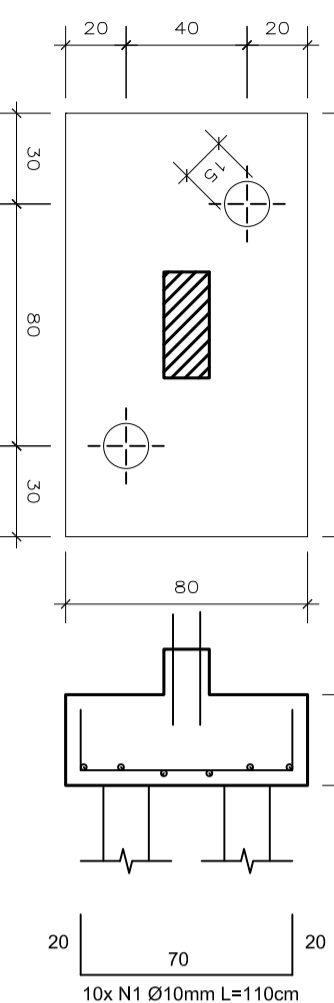
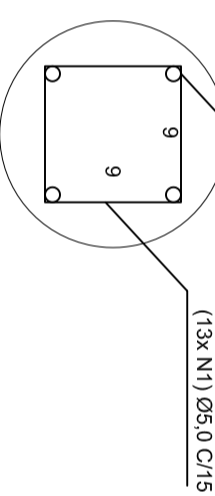
RELAÇÃO DE AÇO				
Aço	Diam	Quant	Unid (cm)	Comp Total (cm)
CA60	5,0	104	41	4254
CA60	5,0	168	105	17640
CA50	8,0	40	110	4400
CA50	8,0	24	170	4080
CA50	10,0	32	200	6400
CA50	10,0	40	500	20000

RESUMO DO AÇO				
Aço	Diam	Comp Total (m)	Peso + 10% (kg)	
CA60	5,0	219,04	37,11	
CA50	6,3	0	0,00	
	8,0	84,8	36,85	
	10,0	264	179,18	
	12,5	0	0,00	

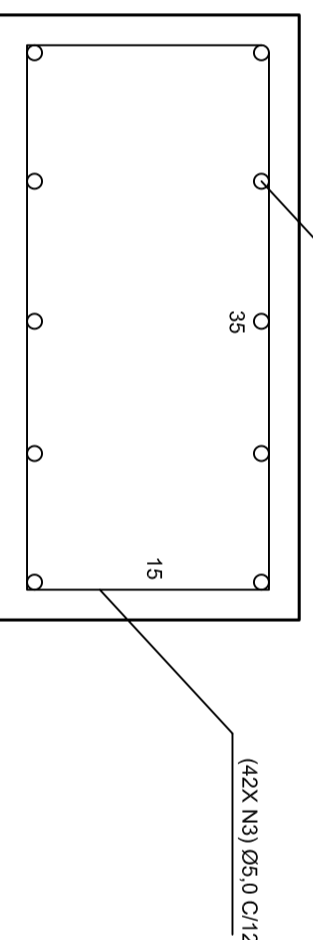
PESO TOTAL (kg)	
CA60	37,11
CA50	216,02



DETAILHE - FUNDAÇÃO - TRADO (9X9) (8X)
SEM ESCALA



DETAILHE - SAPATA (4X)
ESCALA 1/25



DETAILHE - PILAR (20X40) (4X)
SEM ESCALA
P1 a P4

PROJETO -
RESPONSÁVEL TÉCNICO:

ASSINATURA -
PROPRIETÁRIO: (REPRESENTANTE)

REVISÃO	DATA	ALTERAÇÕES

AMPLIAÇÃO DO MIRANTE

OBRAS: Prefeitura Municipal de Atalanta
 Avenida XV de Novembro, 1030 - Centro
 CEP: 88410-000
 CNPJ: 83.102.616/0001-09
 Telefones:
 (47) 3535-0015 (Principal)
 (47) 3535-0227 (Fax)

Ampliação do mirante do Parque Mata Atlântica

PROPRIETÁRIO: Prefeitura Municipal de Atalanta

ENDEREÇO: Estrada Geraci Villa Gropp - Atalanta/ SC

CONTEÚDO: PLANTA DE FUNDAÇÃO
 - DETALHES
 - RAMPA DE ACESSO

DESENHO: CATIUCIA KEU SIEVERS

ESCALA: INDICADAS

DATA: 15/03/2022

FOLHA: EST 01/04

TODOS OS DIREITOS RESERVADOS. PROIBIDA A REPRODUÇÃO PARCIAL OU TOTAL.
 DESENHO VÁLIDO SOMENTE ASSINADO PELO RESPONSÁVEL DO PROJETO.