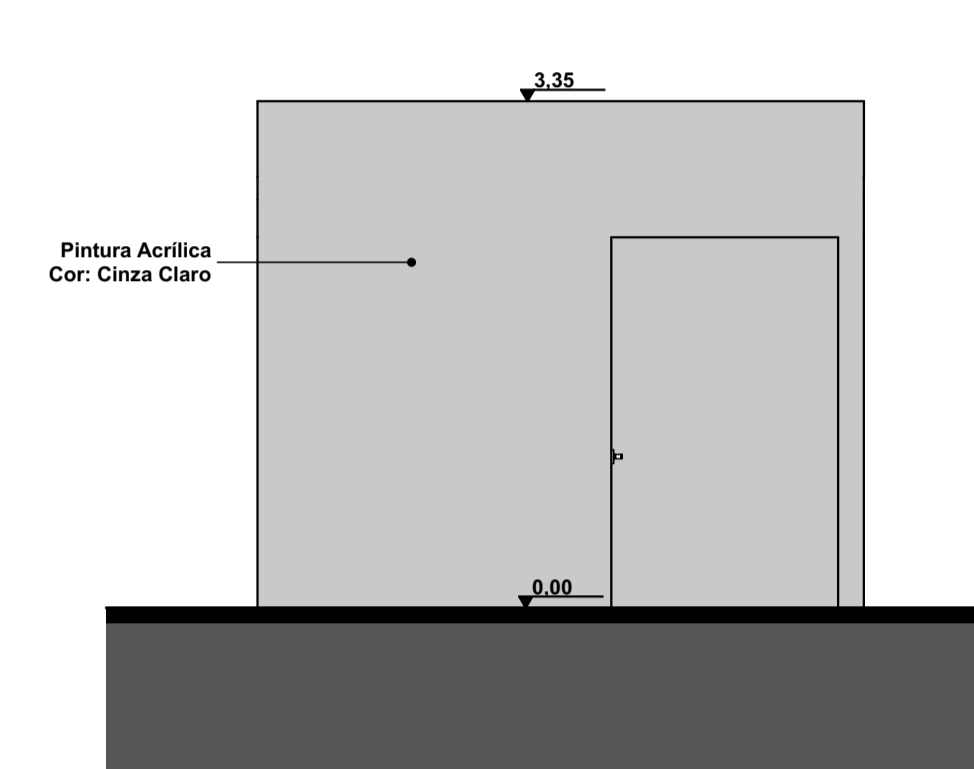
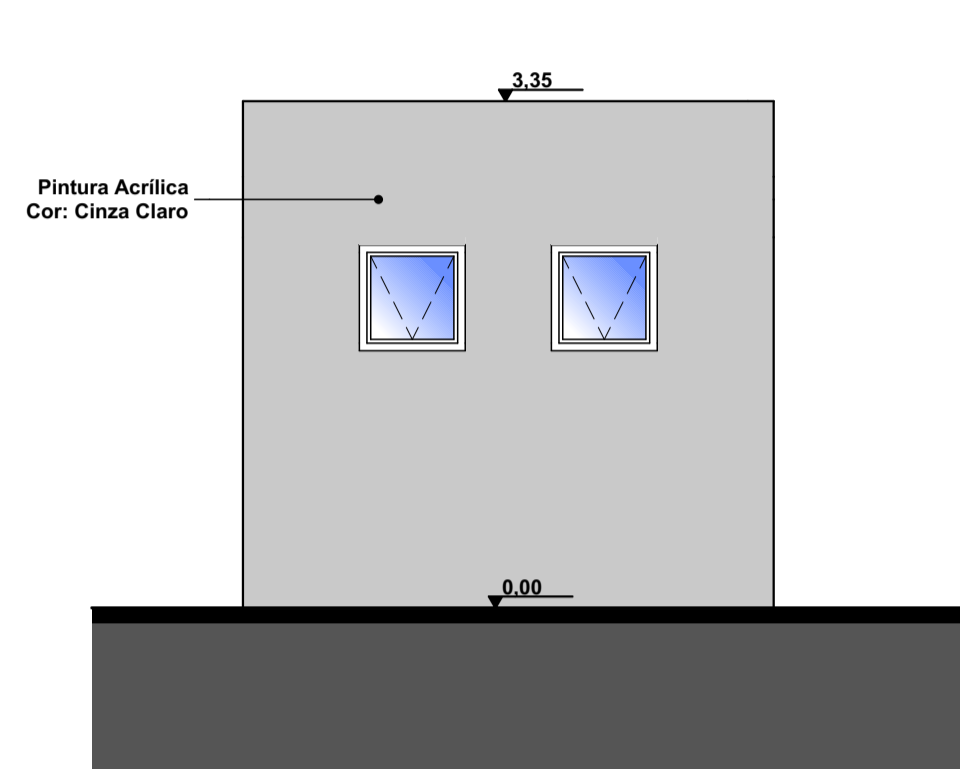
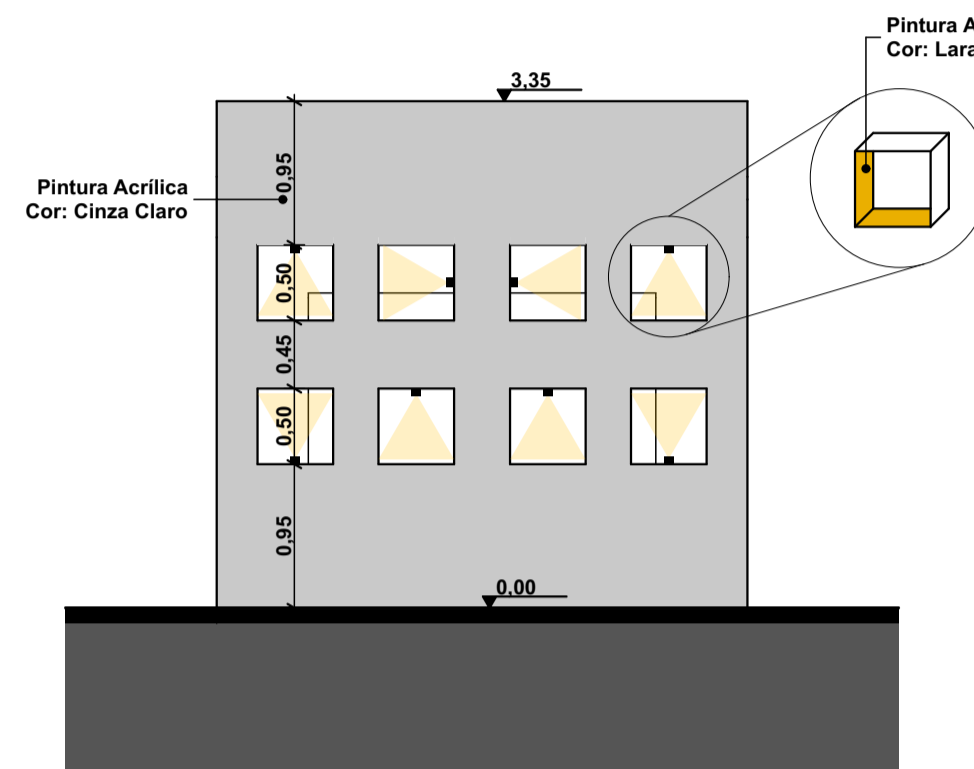
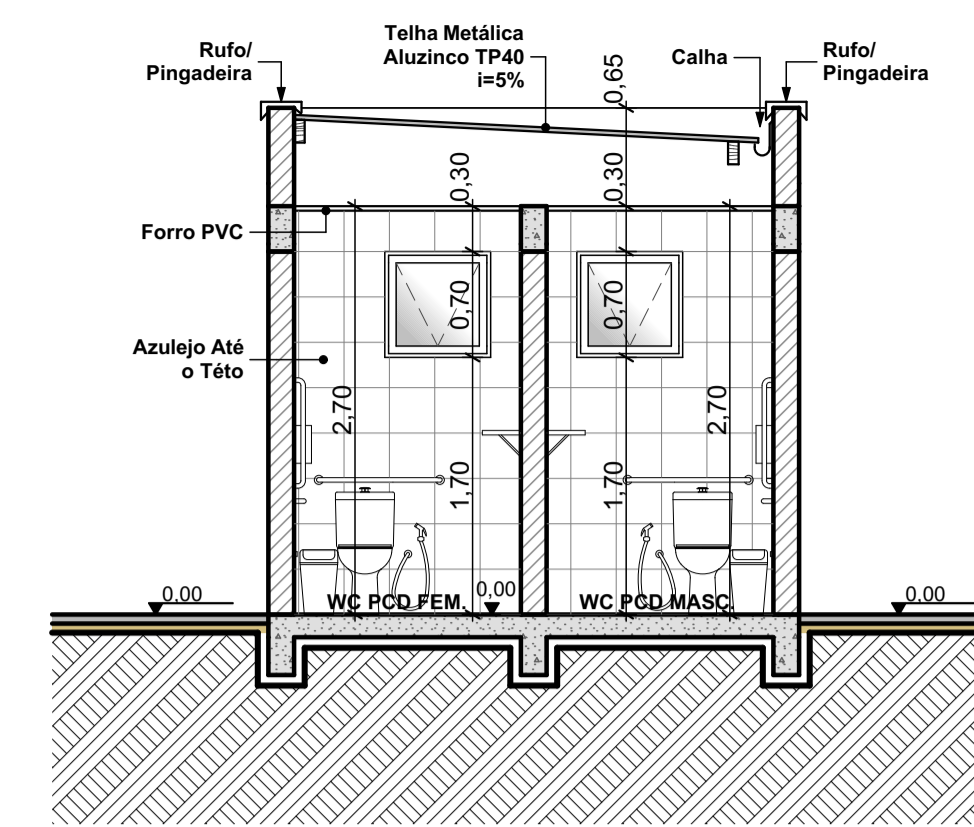
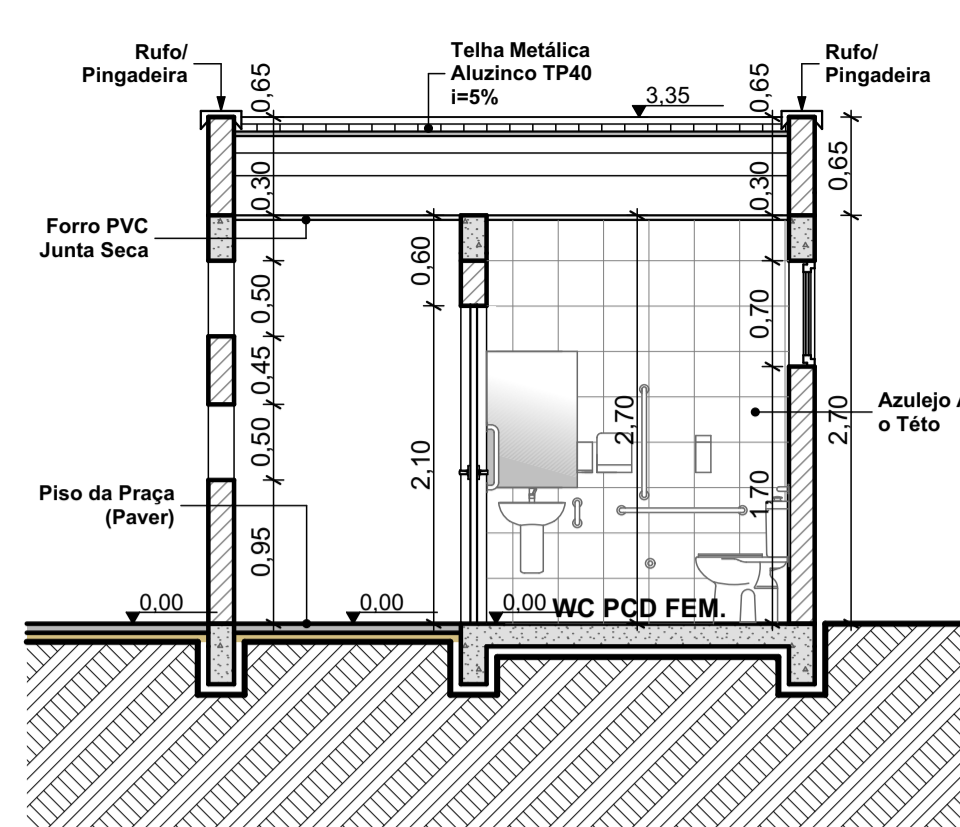
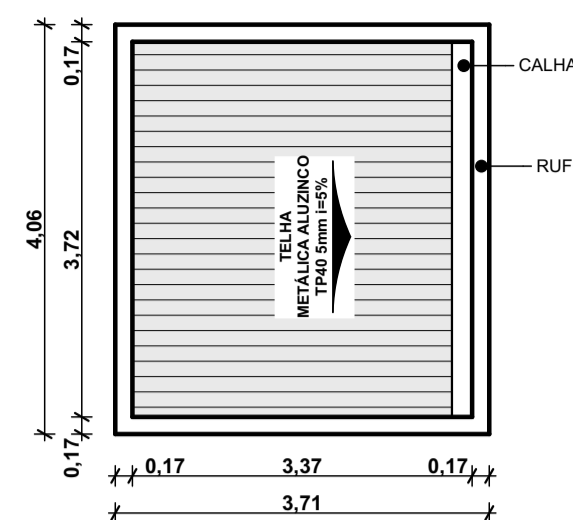


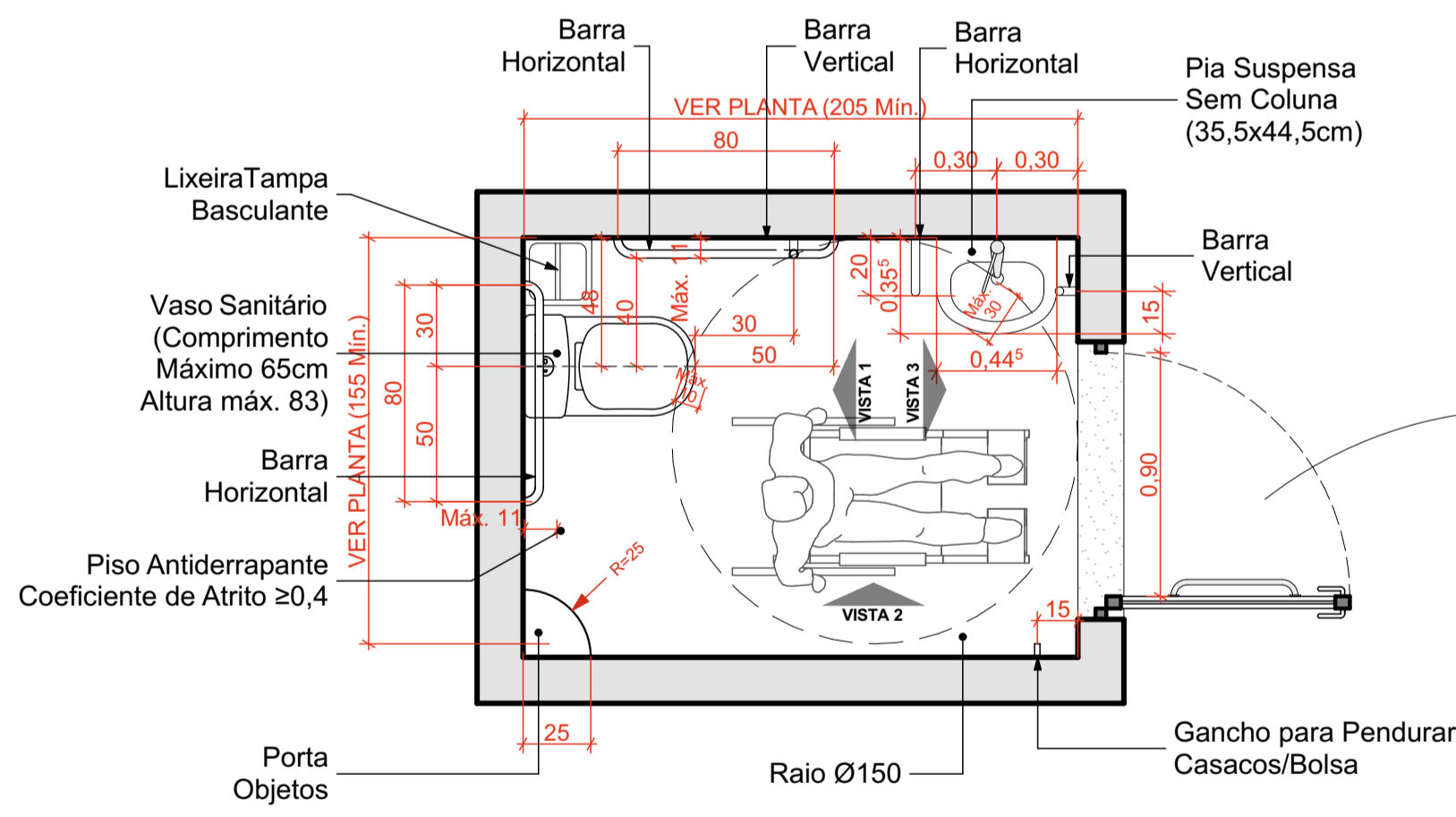
LEGENDA PAREDES		LEGENDA PAREDE/TÉTO	
	Parede de Avenaria de Tijolos Cerâmicos (Espessura parede acabada=17cm)		REVESTIMENTO PAREDES AZULEJO CERÂMICO 30X60
	Placa de Sinalização Visual/Tátil (nome de ambiente)		REVESTIMENTO TÊTO FORRO PVC JUNTA SECA

PLANTA BAIXA
ÁREA: 15,06 m²
ESC.: 1/50



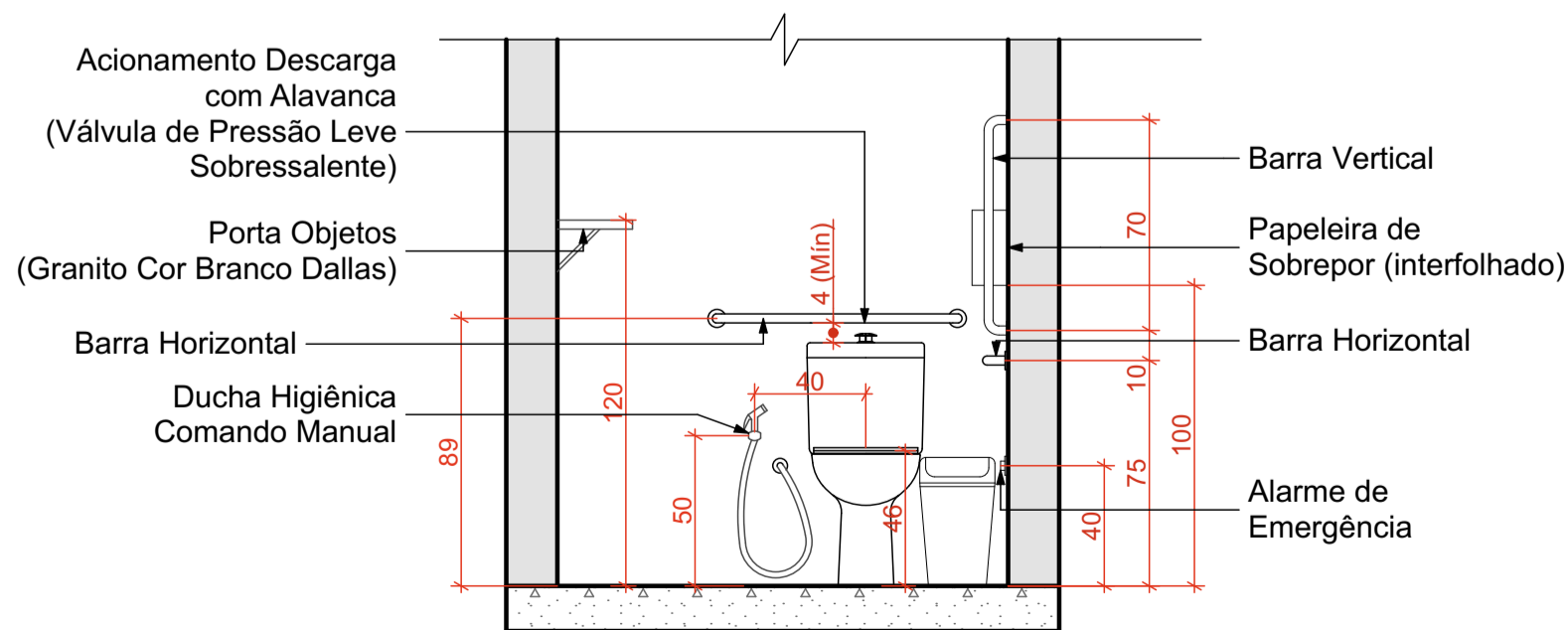
DETALHE 01 - SANITÁRIO ACESSÍVEL

Esc.: 1/30
Medidas em Centímetros
OBSERVAÇÃO: DETALHE GENÉRICO. AS MEDIDAS GERAIS DO AMBIENTE PODEM VARIAR, ASSIM COMO A SUA POSIÇÃO. OBSERVAR LAYOUT APRESENTADO EM PLANTA BAIXA. UTILIZAR AS MEDIDAS E DISTÂNCIAS PARA POSICIONAR AS LOUÇAS E ACESSÓRIOS SANITÁRIOS APRESENTADOS ABAIXO.



OBSERVAÇÕES: O DIMENSIONAMENTO DO BANHEIRO (MEDIDAS MÍNIMAS) TEM RELAÇÃO COM AS LOUÇAS SANITÁRIAS UTILIZADAS, DEVENDO ASSIM SER RESPEITADAS, PODENDO VARIAR APENAS 5 CENTÍMETROS NA LARGURA. A PIA PODE VARIAR EM SUA ALTURA, SENDO A MÁXIMA 16,5 cm.

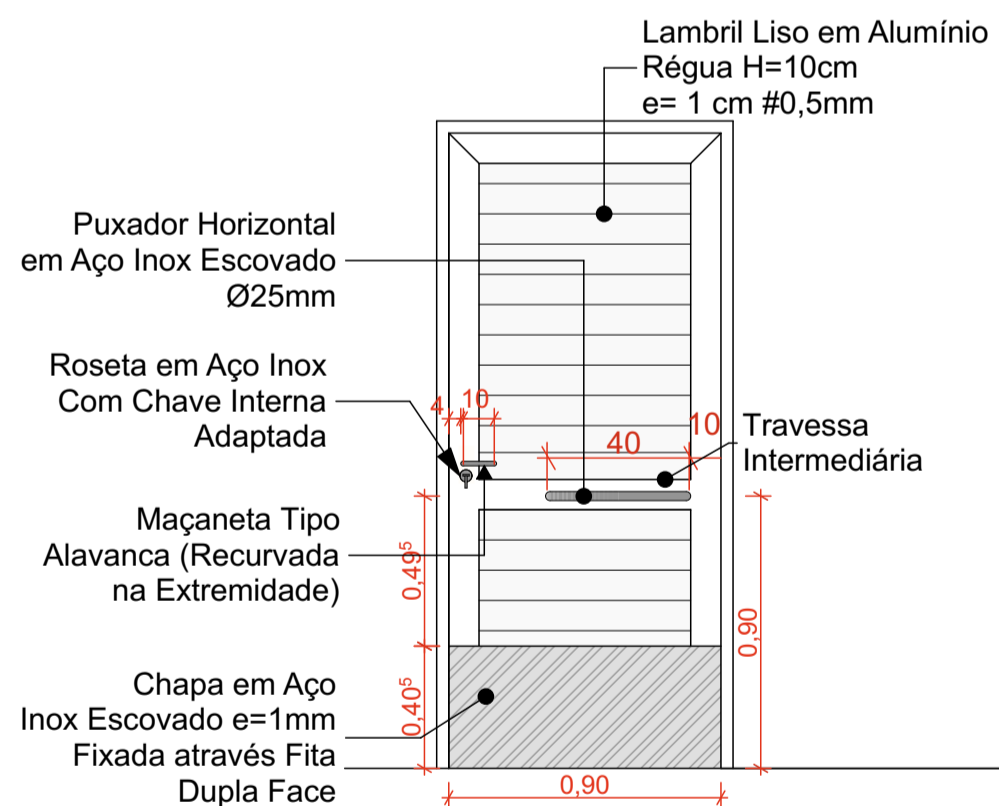
PLANTA BAIXA
ESC.: 1/30



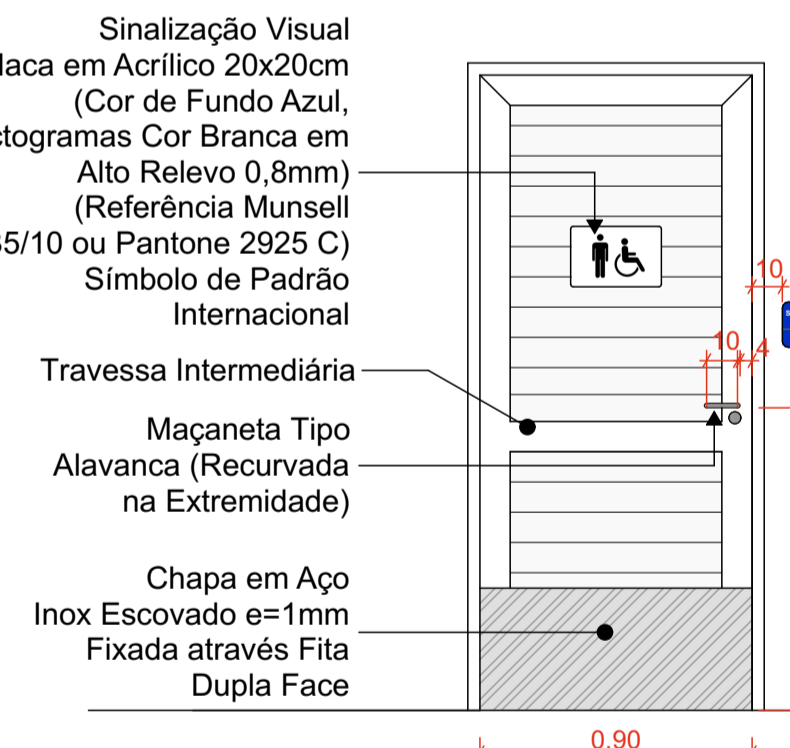
VISTA 1
ESC.: 1/30

PORTA DE ABRIR SANITÁRIO ACESSÍVEL

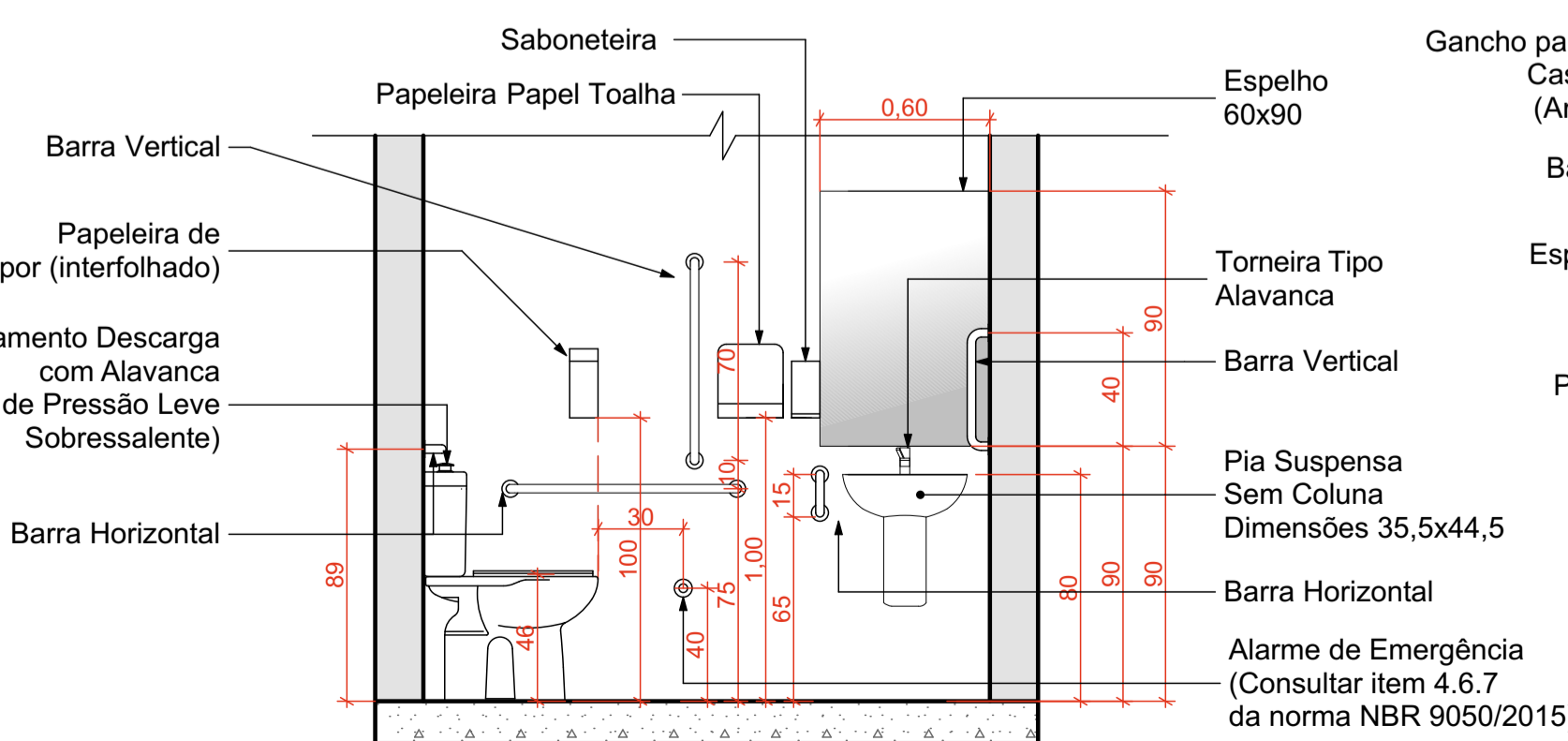
Esc.: 1/30
Medidas em Centímetros



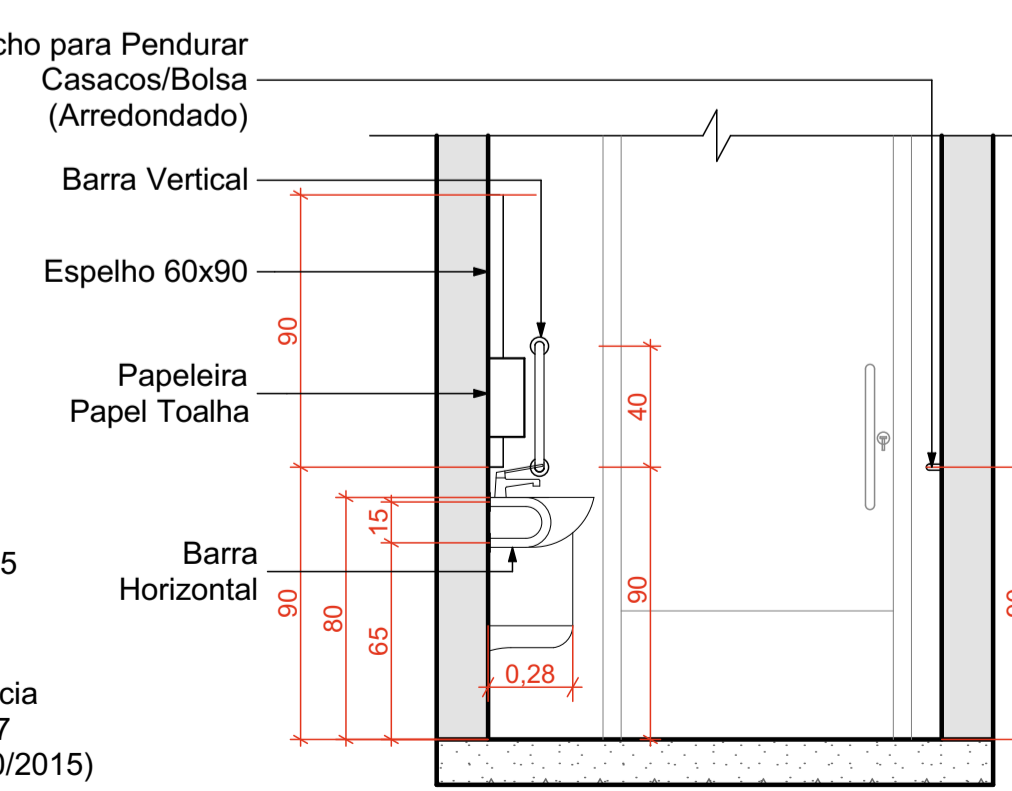
VISTA FRONTAL INTERNA
ESC.: 1/30



VISTA FRONTAL EXTERNA
ESC.: 1/30



VISTA 2
ESC.: 1/30



VISTA 3
ESC.: 1/30

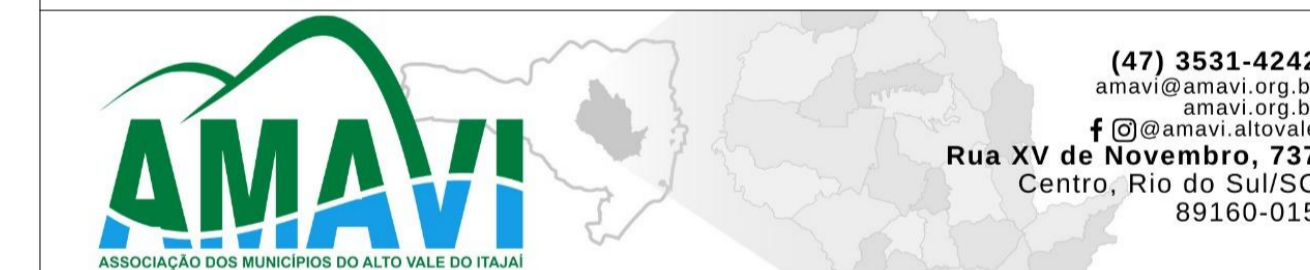
OBS: AS BARRAS DE APOIO DEVERÃO RESPEITAR O DIÂMETRO MÍNIMO ESTABELECIDO PELA NORMA, PODENDO SER DE Ø 3 A Ø 4,5 mm (ITEM 7.6.3 NBR 9050/2020) QUALQUER DÚVIDA QUANTO AS MEDIDAS OU ESPECIFICAÇÕES CONSULTAR NORMA NBR 9050/2020 OU ENTRAR EM CONTATO COM OS AUTORES DO PROJETO.

Lista Portas					
ID	Qu...	Tamanho L x A	Tipo	Modelo	Material
P1	2	0,90x2,10	Porta	1 FOLHA DE ABRIR	LAMBRI DE ALUMÍNIO PRETO

Lista de Janelas					
ID	Qua...	Tamanho L x A	Altur...	Modelo	Material
A1	4	0,50x0,50	0,95	ABERTURA	
A2	4	0,50x0,50	1,90	ABERTURA	
J1	2	0,70x0,70	1,70	1 FOLHA MÁXIMO AR	ALUMÍNIO PRETO E VIDRO

REVISÃO:	DATA:	DESCRIÇÃO:
R00	10/2022	EMISSION INICIAL

CARIMBOS E APROVAÇÕES:



PROPRIETÁRIO / CONTRATANTE: ASSINATURA:

PREFEITURA MUNICIPAL DE ATALANTA
CNPJ: 83.102.616/0001-09

RESPONSÁVEL TÉCNICO PROJETO: ASSINATURA:

LARISSA LENZ SANTOS
ARQUITETA E URBANISTA - CAU: A148155-0

PROJETO: ARQUITETÔNICO

OBRA: CONSTRUÇÃO DE SANITÁRIOS ACESSÍVEIS NA PRAÇA PARQUE MATA ATLÂNTICA

LOGRADOURO: ESTRADA GERAL VILA GROPP LOCALIDADE: VILA GROPP
MUNICÍPIO: ATALANTA UF: SC CEP: 88410-000

ÁREA BANHEIROS: 15,06 m²

CONTEÚDO: PLANTA BAIXA, COBERTURA, CORTE AA, CORTE BB, FACHADA FRONTAL, FACHADA FUNDOS, FACHADA LATERAL ESQUERDA, QUADRO DE ESQUADRIAS, DETALHE

ESCALA: INDICADA DATA: OUTUBRO/2022

CÓDIGO AMAVI: 3028

DESENHISTA: LARISSA / CAROLINA

ARQ 01/02

TODOS OS DIREITOS RESERVADOS. PROIBIDA A REPRODUÇÃO PARCIAL OU TOTAL. DESENHO VÁLIDO SOMENTE ASSINADO PELO RESPONSÁVEL DO PROJETO.