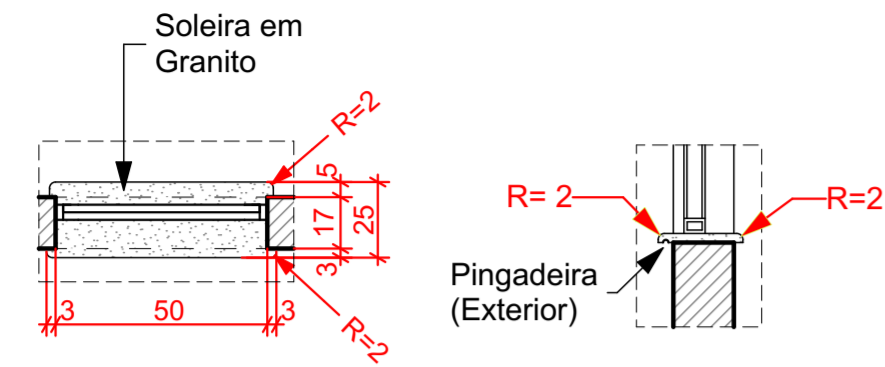


DETALHE 02 - SOLEIRAS JANELAS

ESC.: INDICADA

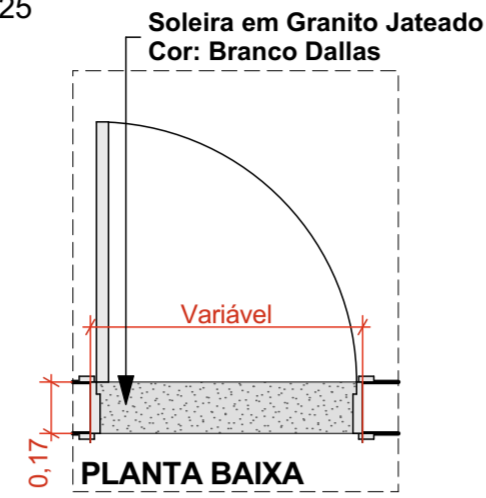


PLANTA BAIXA
ESC.: 1/25

CORTE
ESC.: 1/25

DETALHE 03 - SOLEIRA PORTAS

Esc.: 1/25

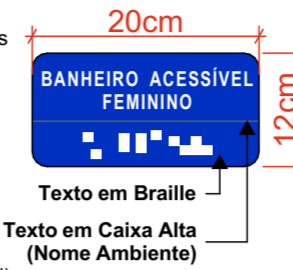


PLANTA BAIXA
OBSERVAR INDICAÇÃO EM PLANTA BAIXA

DETALHE 04- PLACA SINALIZAÇÃO TÁTIL

Esc.: 1/10

- ▶ Placa em acrílico medidas 20x12cm fixadas nas superfícies com fita dupla.
- ▶ Deve haver contraste visual entre o fundo da placa e os textos.
- ▶ Placa de fundo azul escuro, relevos em cor branca.
- ▶ Recomendam-se letras em caixa alta e caixa baixa para sentenças, e em caixa alta para frases curtas.
- ▶ Fonte tipo Arial
- ▶ Altura do relevo: 0,8 mm a 1,2 mm;
- ▶ Altura dos caracteres: 15 mm a 50 mm;
- ▶ Distância mínima entre caracteres: 1/5 da altura da letra (H);
- ▶ Distância entre linhas: 8 mm.
- ▶ Para sentenças longas, deve-se utilizar o texto em Braille, alinhado à esquerda com o texto em relevo.
- ▶ O ponto em Braille deve ter aresta arredondada na forma esférica.
- ▶ Consultar a NBR 9050 em caso de dúvidas.



JANELA 01 - 01 FOLHA MAXIM-AR

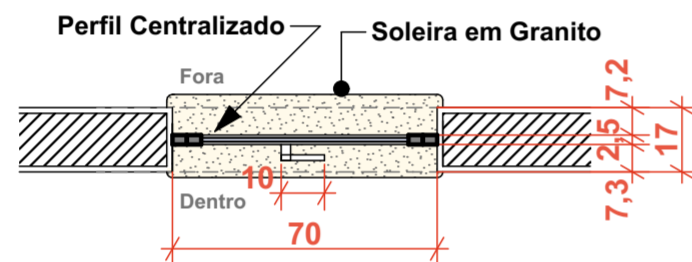
QUANTIDADE: 02

MATERIAL ESQUADRIA/COR/PINTURA: ALUMÍNIO COR PRETA (PINTURA ELETROST. A PÓ) VIDROS E VEDAÇÕES

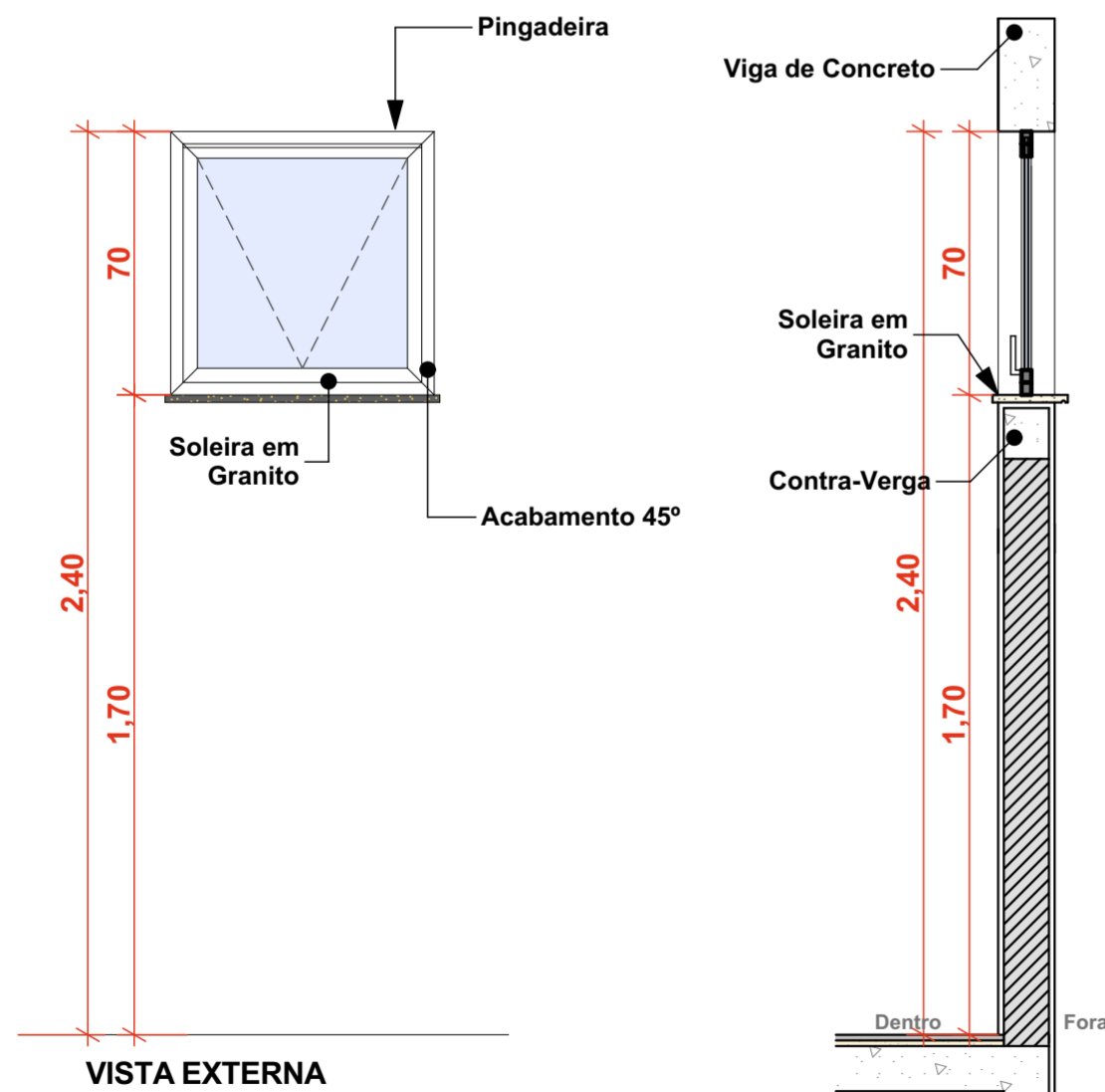
DIMENSÕES: 70X70 cm

PERFIS DAS MOLDURAS: 3,8x2,5 cm

ESCALA: 1/20



PLANTA BAIXA



VISTA EXTERNA

CORTE

PORTA 01 - 01 FOLHA DE GIRO

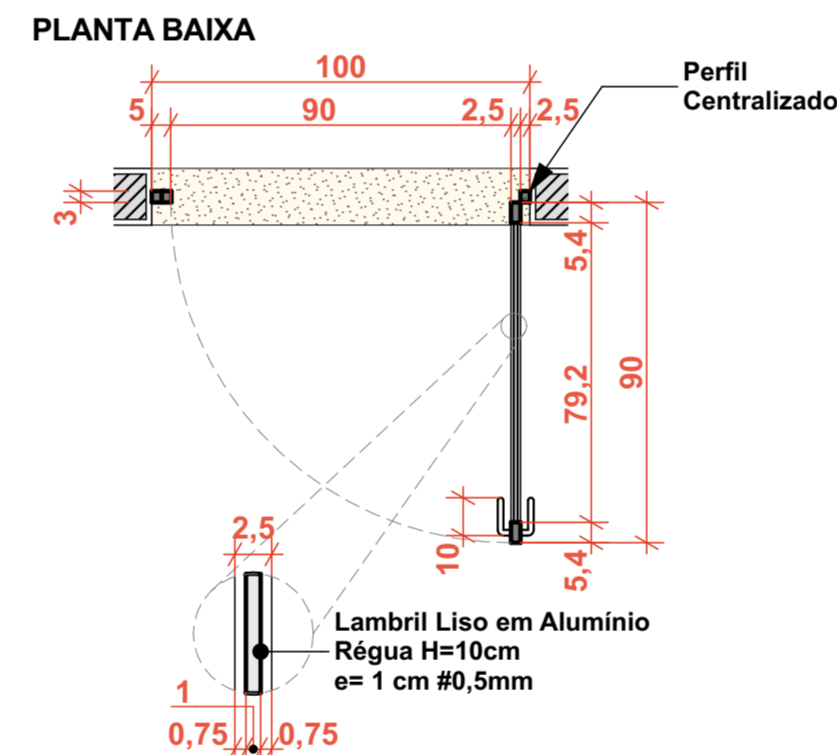
QUANTIDADE: 02

MATERIAL ESQUADRIA/COR/PINTURA: ALUMÍNIO COR PRETA (PINTURA ELETROST. A PÓ) E VEDAÇÕES

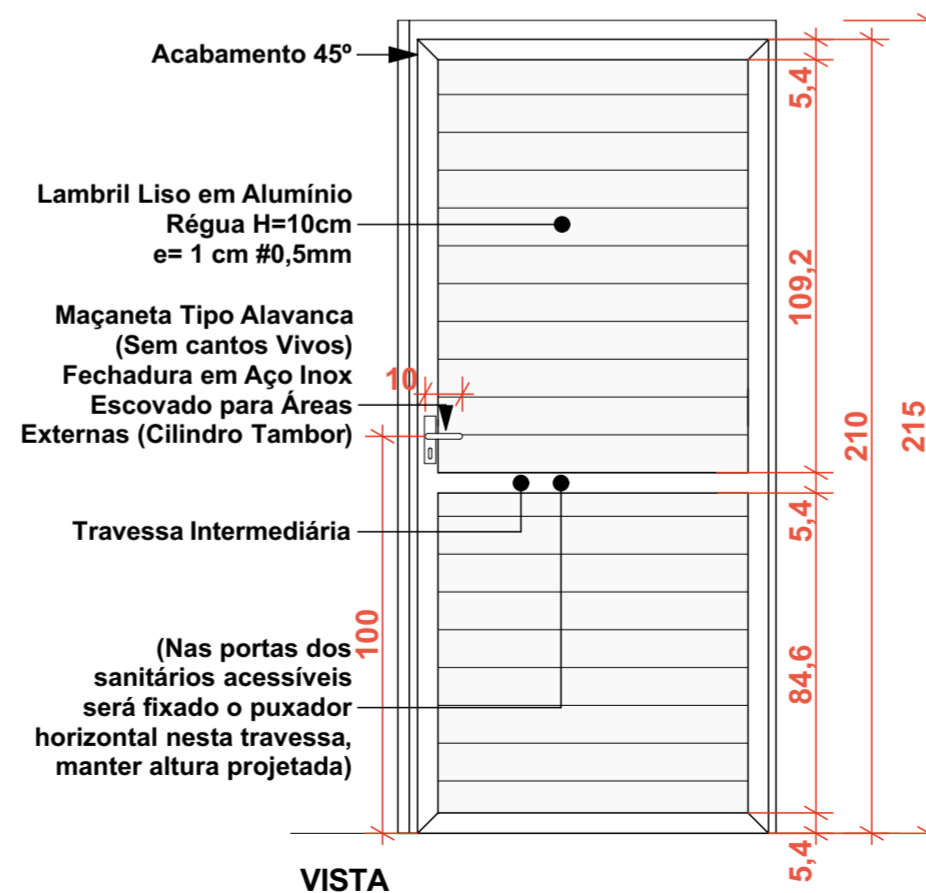
DIMENSÕES: 90X210cm

PERFIS DAS MOLDURAS: 5,4x2,5 cm

ESCALA: 1/20



PLANTA BAIXA



VISTA

REVISÃO:	DATA:	DESCRIÇÃO:
R00	10/2022	EMIÇÃO INICIAL

CARIMBOS E APROVAÇÕES:



(47) 3531-4242
amavi@amavi.org.br
amavi.org.br
f @amavi.altovale
Rua XV de Novembro, 737
Centro, Rio do Sul/SC
89160-015

PROPRIETÁRIO / CONTRATANTE:

PREFEITURA MUNICIPAL DE ATALANTA
CNPJ: 83.102.616/0001-09

ASSINATURA:

RESPONSÁVEL TÉCNICO PROJETO:

LARISSA LENZ SANTOS

ARQUITETA E URBANISTA - CAU: A148155-0

ASSINATURA:

PROJETO:

ARQUITETÔNICO

OBRA:

CONSTRUÇÃO DE SANITÁRIOS ACESSÍVEIS NA PRAÇA PARQUE MATA ATLÂNTICA

LOGRADOURO: ESTRADA GERAL VILA GROPP

LOCALIDADE: VILA GROPP

MUNICÍPIO: ATALANTA

UF: SC

CEP: 88410-000

ÁREA BANHEIROS:

15,06 m²

CONTEÚDO:

DETALHES

ESCALA:

INDICADA

DATA:

OUTUBRO/2022

CÓDIGO AMAVI:

3028

DESENHISTA:

LARISSA / CAROLINA

ARQ 02/02