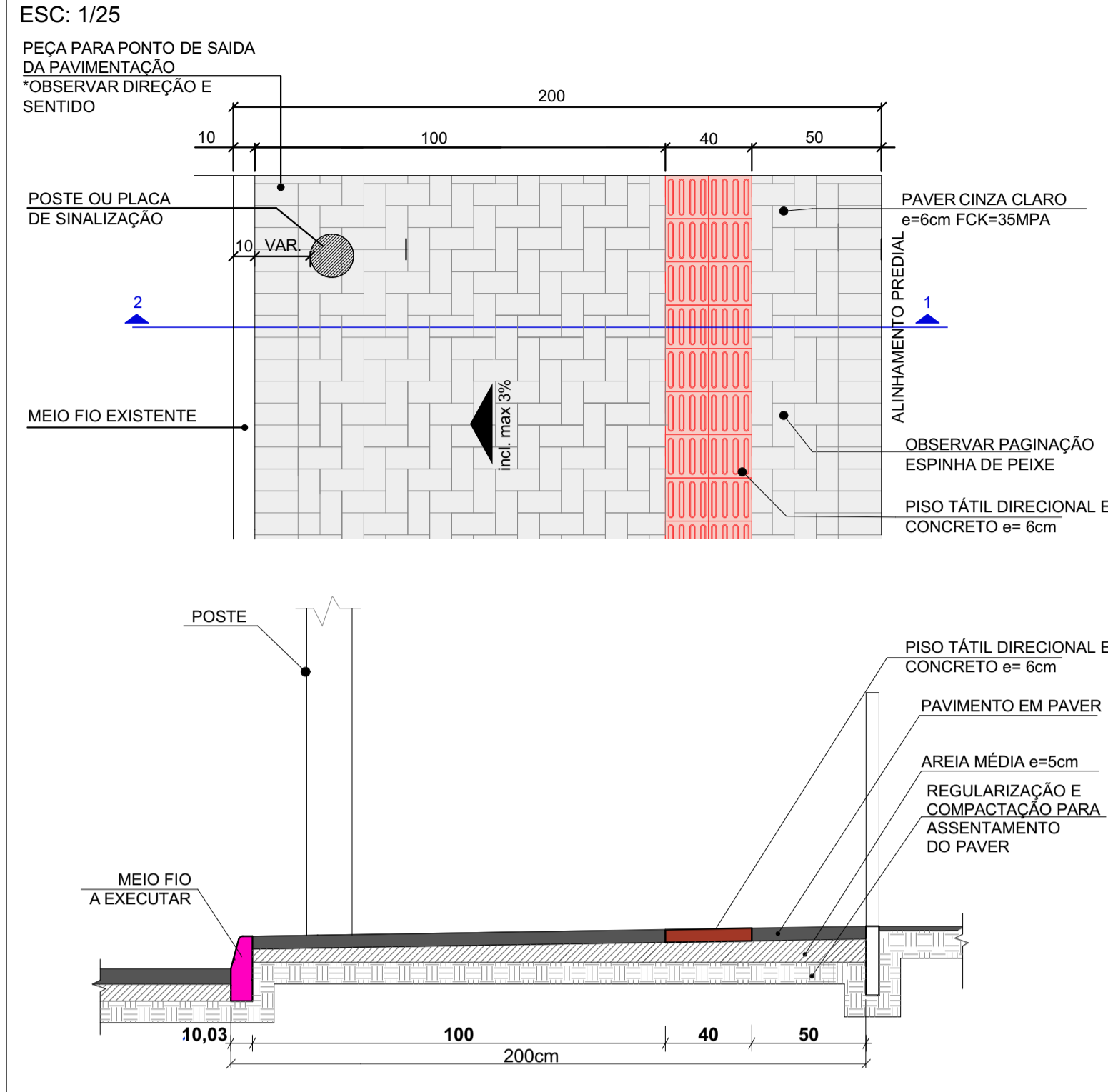
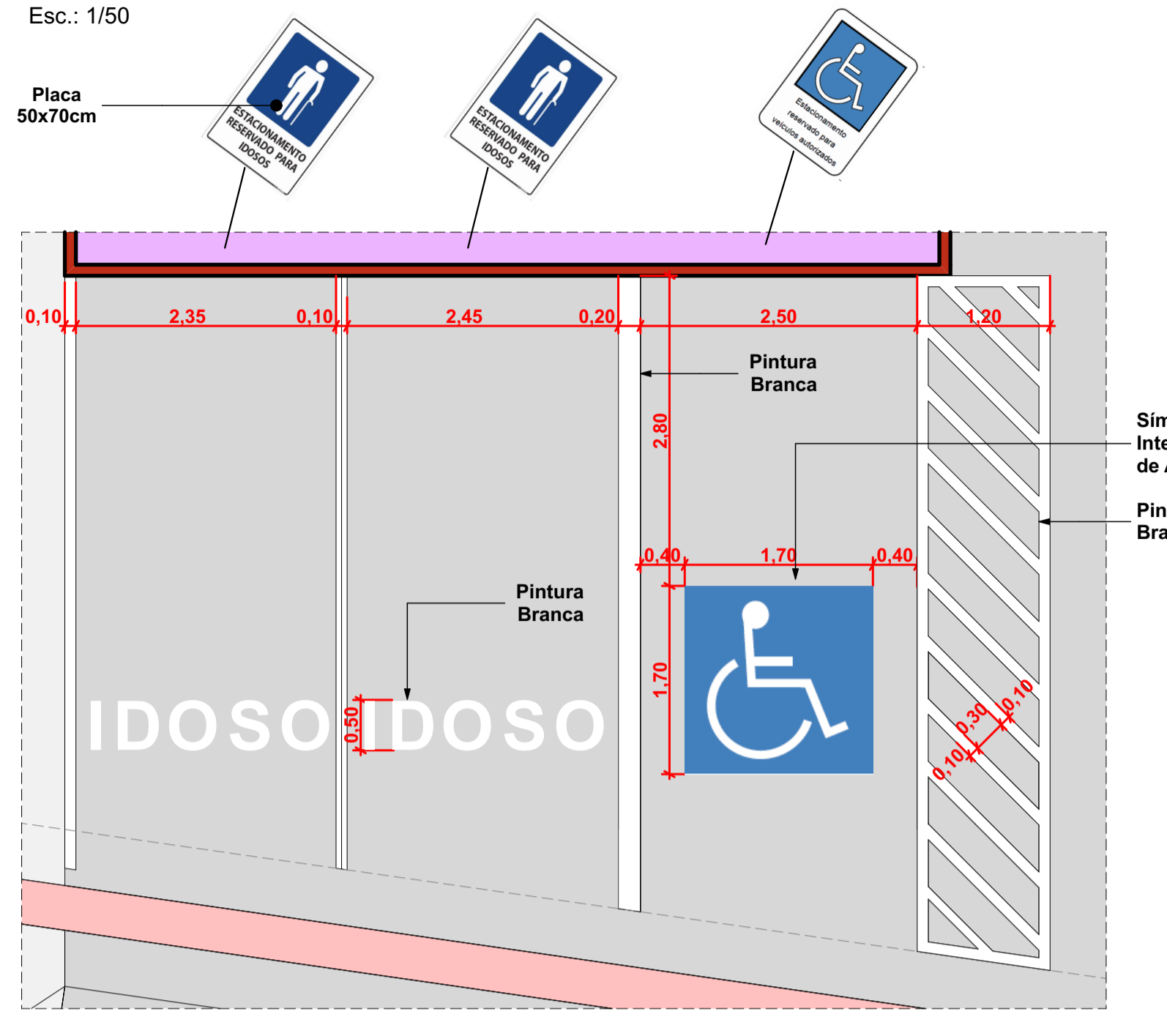


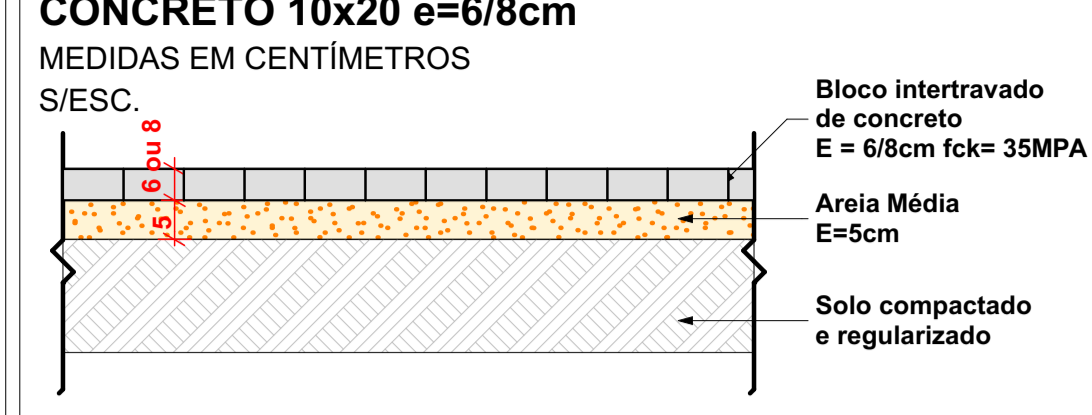
**DETALHE 01 - PASSEIO PÚBLICO EM PAVER COM PODOTÁTIL DIRECIONAL**



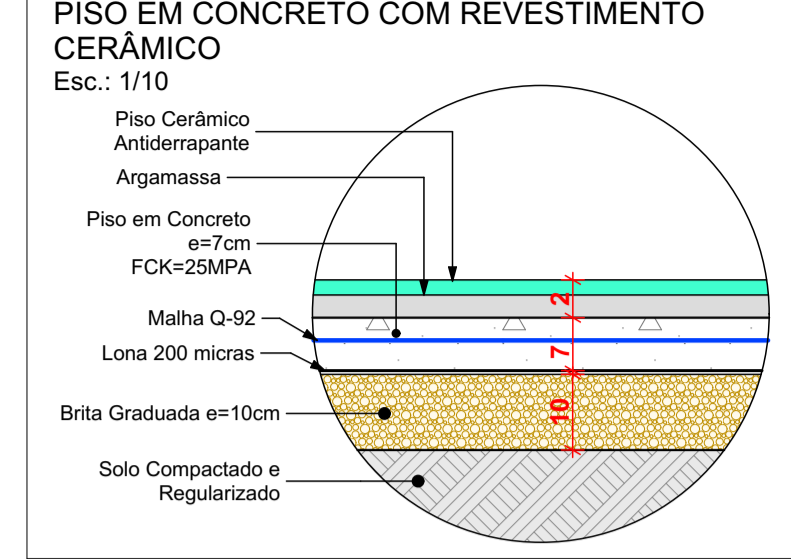
**DETALHE 02 - VAGAS PREFERENCIAIS**



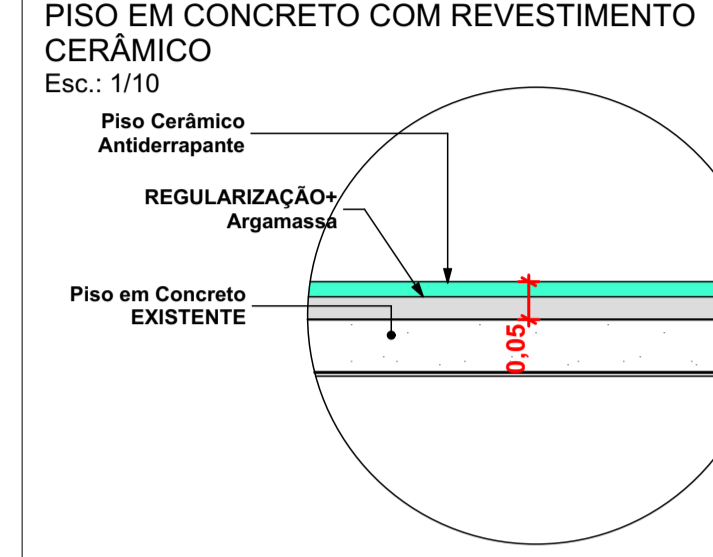
**DETALHE 05 - BLOCO INTERTRAVADO DE CONCRETO 10x20 e=6/8cm**



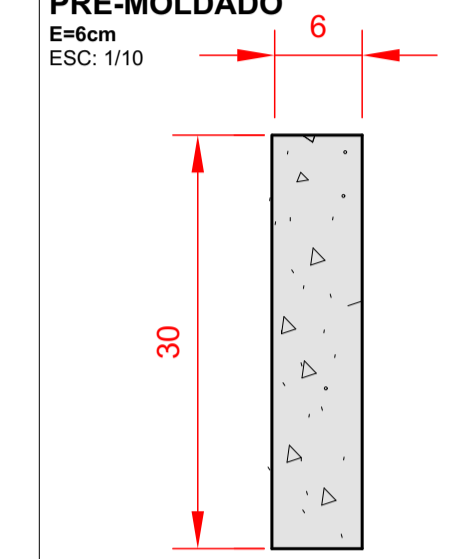
**DETALHE 06 - PISO ÁREA DE ESTAR PISO EM CONCRETO COM REVESTIMENTO CERÂMICO**



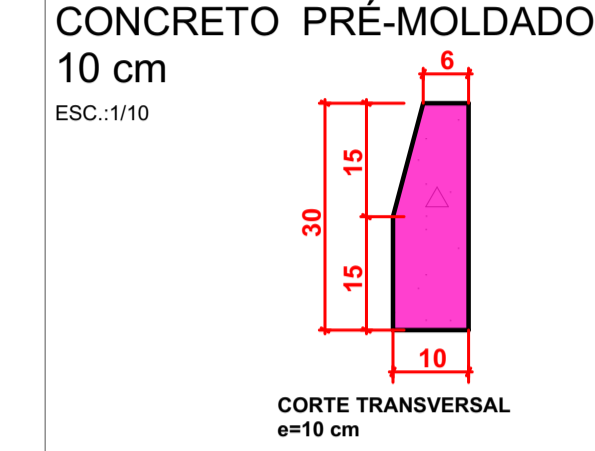
**DETALHE 07 - PISO CIRCULAÇÃO PISO EM CONCRETO COM REVESTIMENTO CERÂMICO**



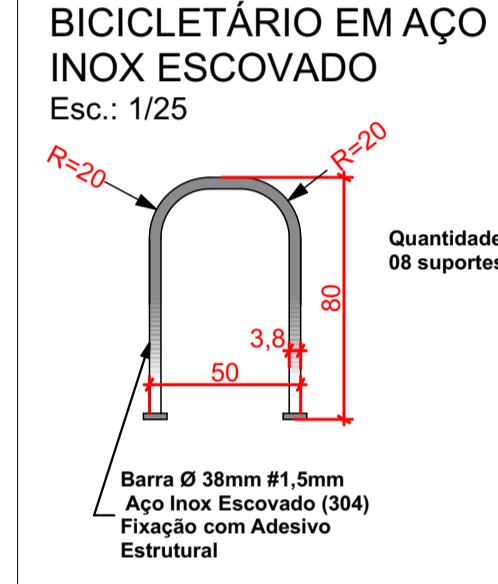
**DETALHE 08 - MEIO FIO PRÉ-MOLDADO**



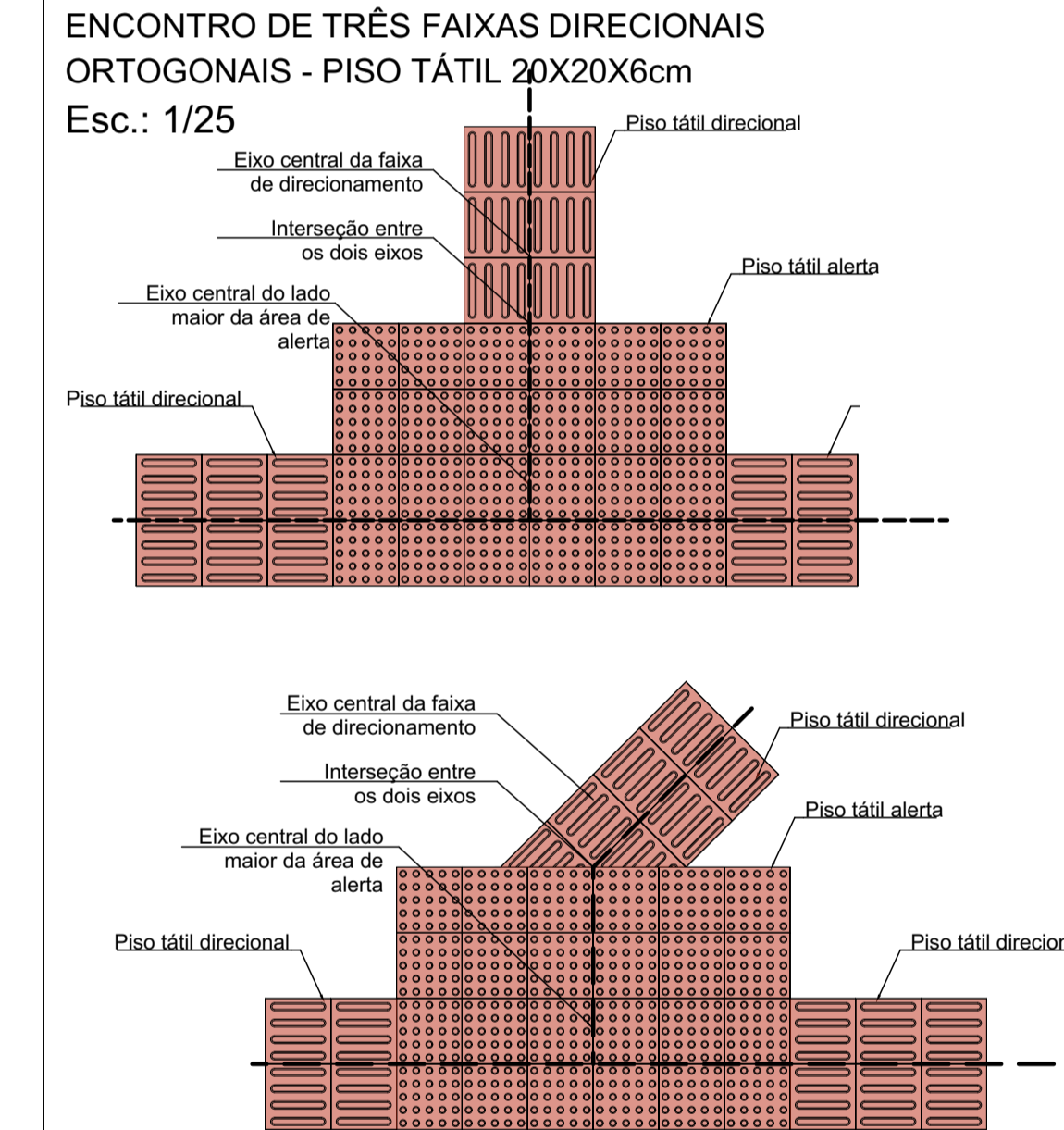
**DETALHE 09 - MEIO-FIO EM CONCRETO PRÉ-MOLDADO 10 cm**



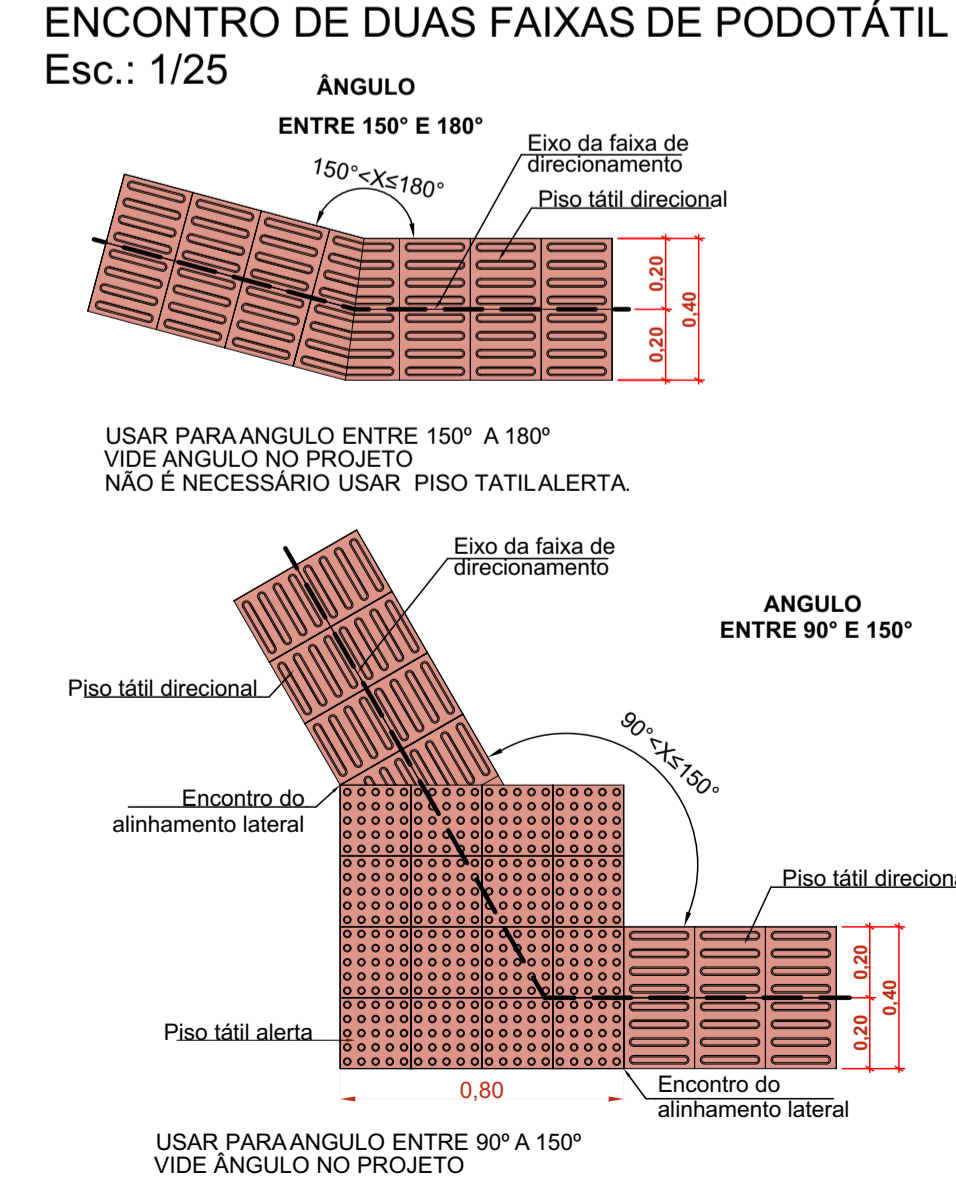
**DETALHE 10 - BICICLETÁRIO EM AÇO INOX ESCOVADO**



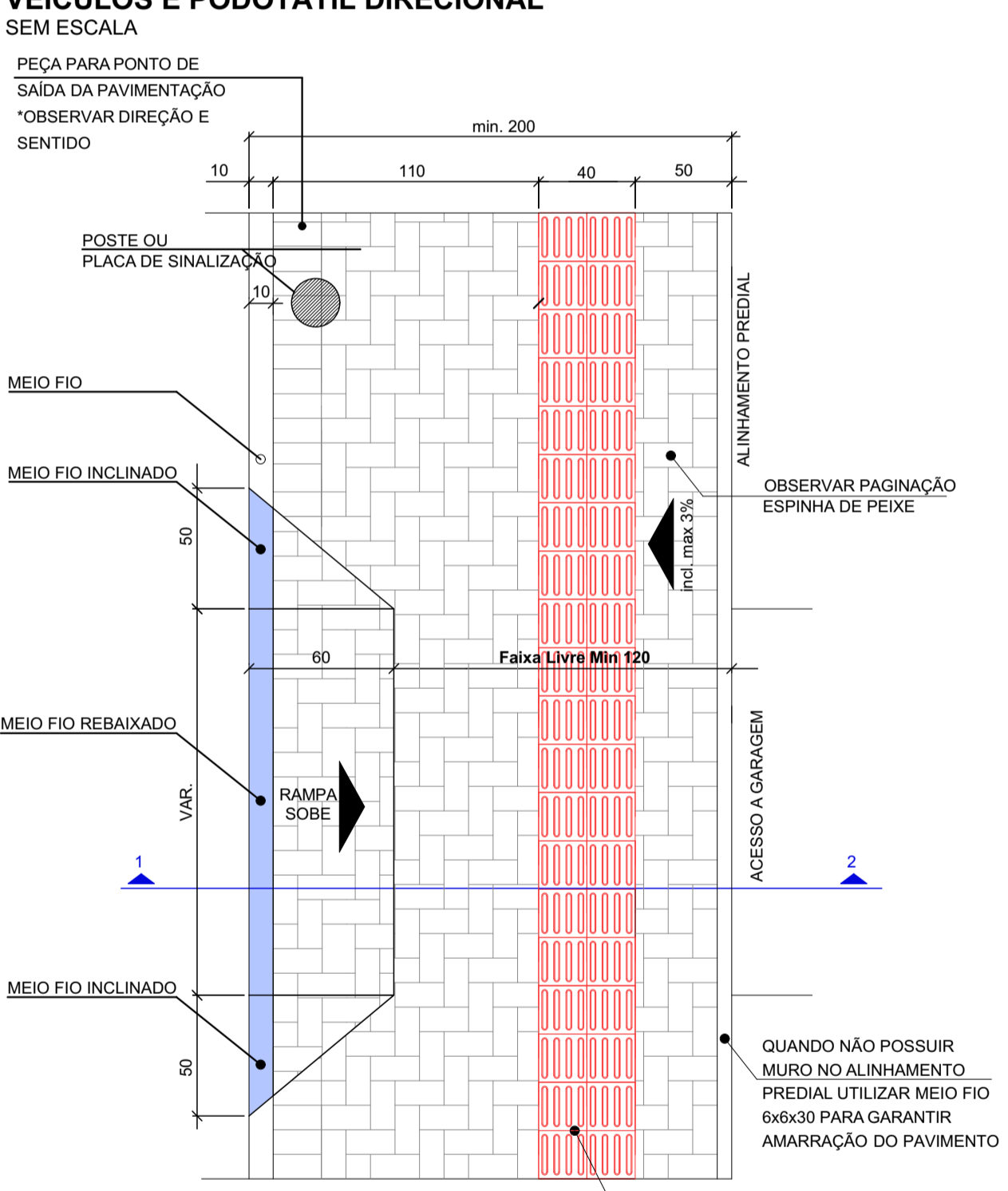
**DETALHE 13 - MUDANÇA DE DIREÇÃO - ENCONTRO DE TRÊS FAIXAS DIRECIONAIS ORTOGONAIS - PISO TÁTIL 20X20X6cm**



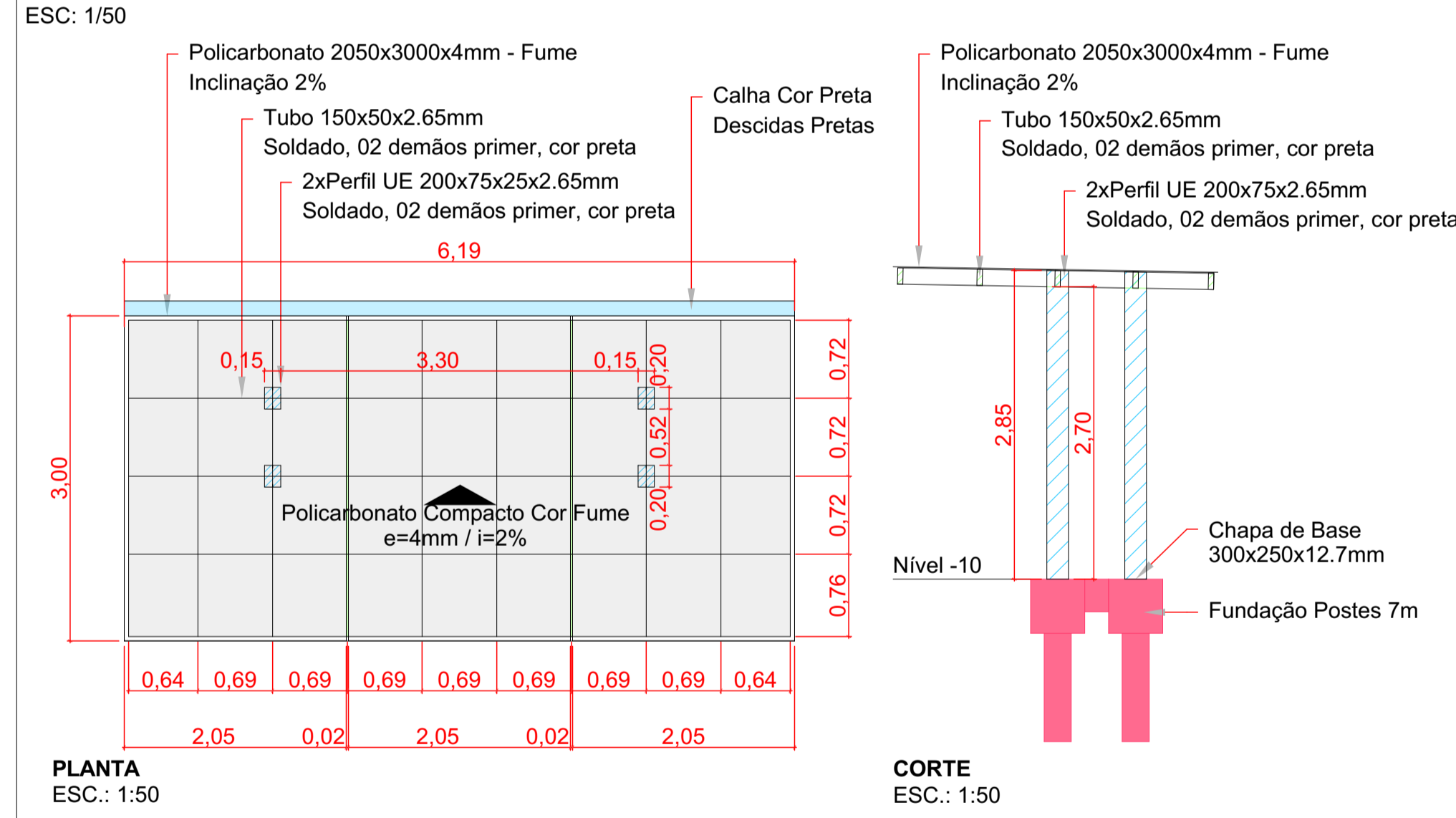
**MUDANÇA DE DIREÇÃO - ENCONTRO DE DUAS FAIXAS DE PODOTÁTIL**



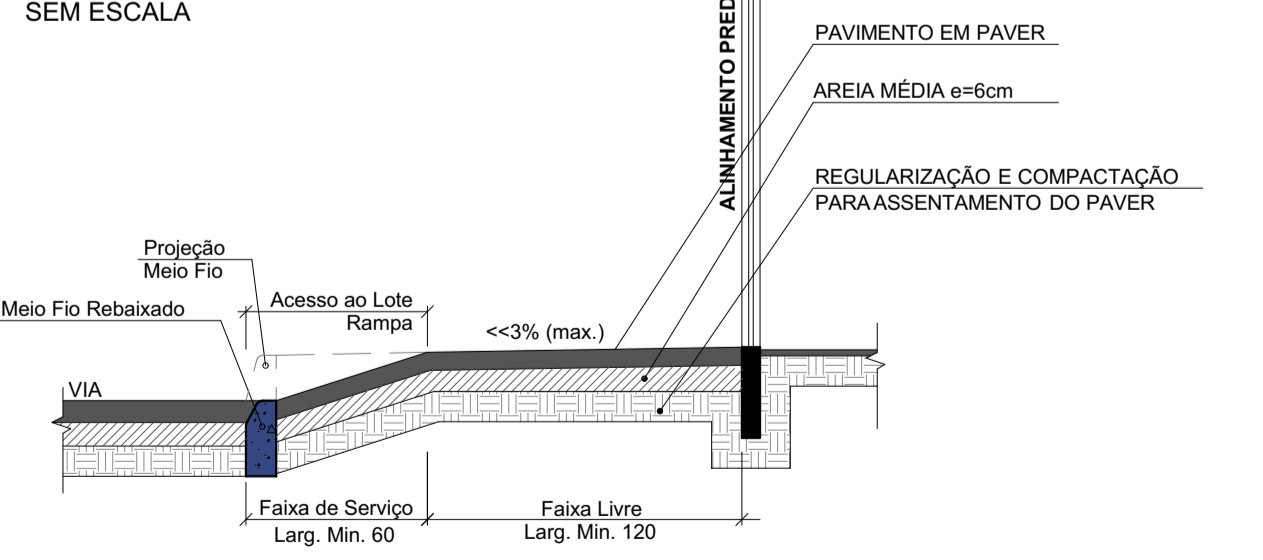
**DETALHE 03 - PASSEIO EM PAVER COM RAMPA DE ACESSO DE VEÍCULOS E PODOTÁTIL DIRECIONAL SEM ESCALA**



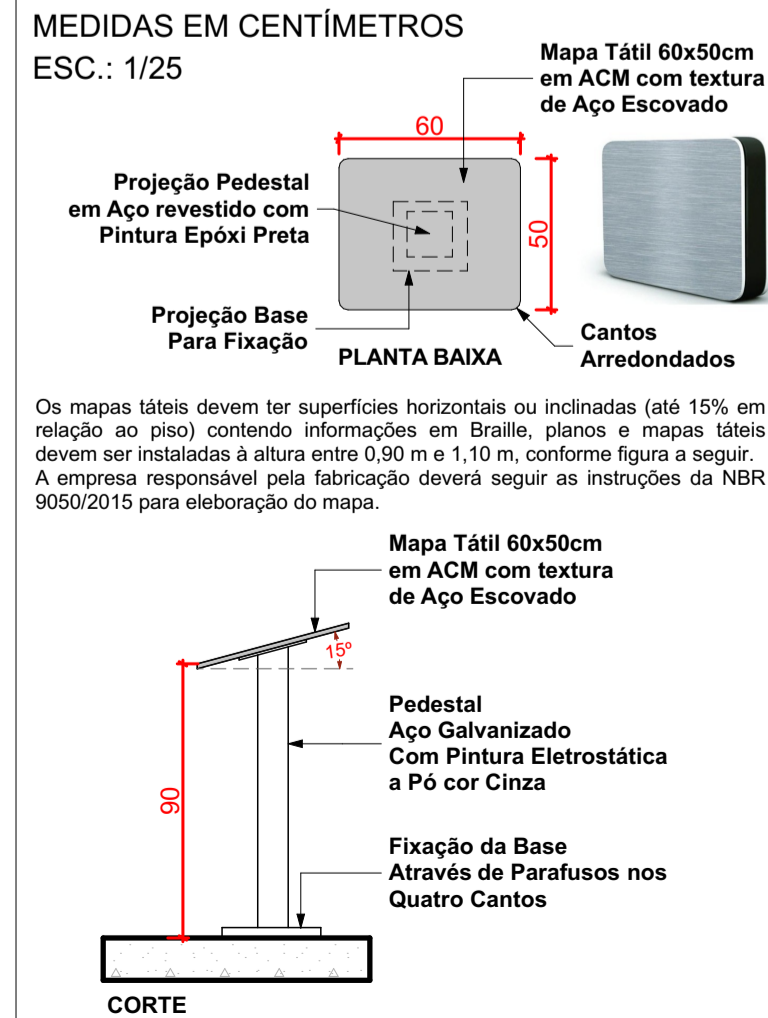
**DETALHE 04 - PERGOLADO METÁLICO**



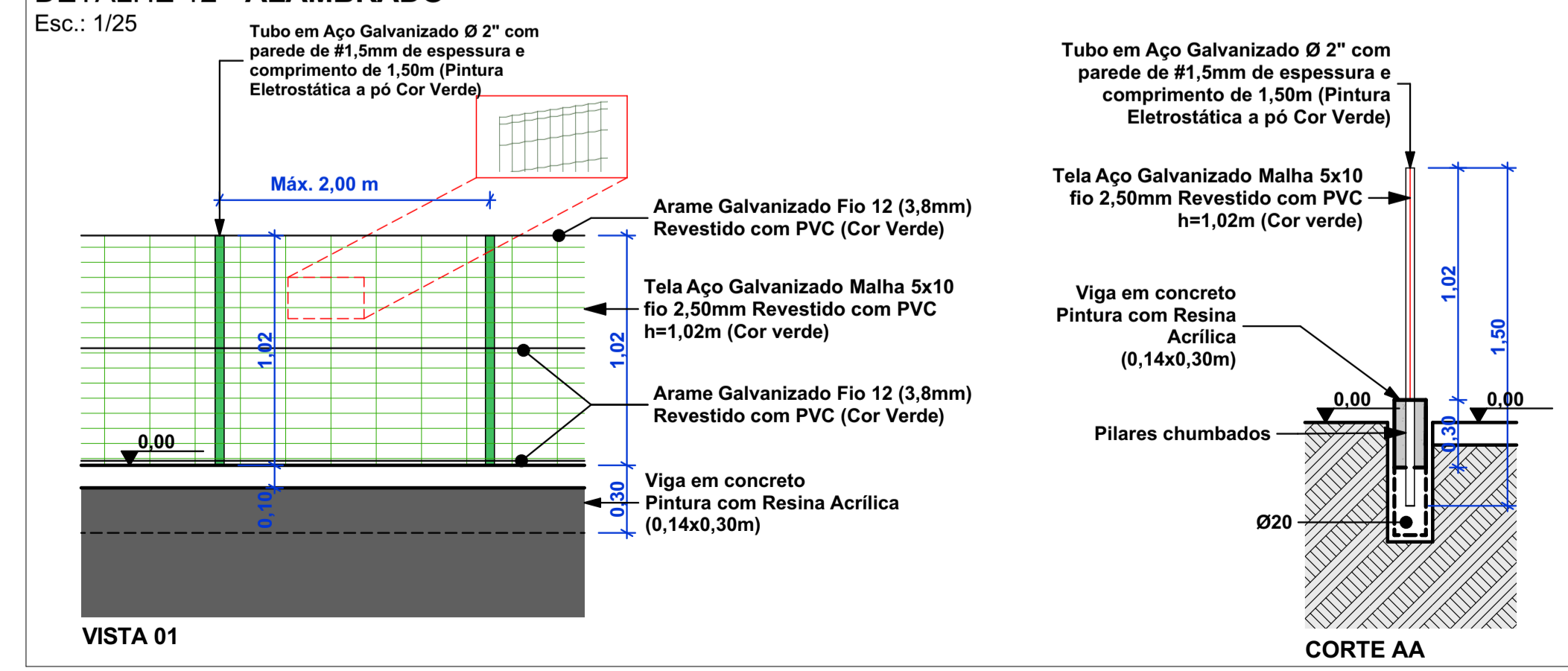
**SEÇÃO 1 - 2 SEM ESCALA**



**DETALHE 11 - MAPA TÁTIL**



**DETALHE 12 - ALAMBRADO**



REVISÃO:	DATA:	DESCRIÇÃO:
R00	10/2022	EMIÇÃO INICIAL

CARIMBOS E APROVAÇÕES:

(47) 3531-4242  
amavi@amavi.org.br  
amavi.org.br  
f @amavi.altoavale  
Rua XV de Novembro, 737  
Centro, Rio do Sul/SC  
89160-015

PROPRIETÁRIO / CONTRATANTE:	ASSINATURA:
<b>PREFEITURA MUNICIPAL DE ATALANTA</b> CNPJ: 83.102.616/0001-09	
RESPONSÁVEL TÉCNICO PROJETO:	ASSINATURA:
LARISSA LENZ SANTOS	
ARQUITETA E URBANISTA - CAU: A148155-0	

**PROJETO: ARQUITETÔNICO**

OBRA: PRAÇA PARQUE MATA ATLÂNTICA

LOGRADOURO: ESTRADA GERAL VILA GROPP LOCALIDADE: VILA GROPP  
MUNICÍPIO: ATALANTA UF: SC CEP: 88410-000

ÁREA PRAÇA: 1.290,72 m² ÁREA TOTAL DE INTERVENÇÃO: 1.300,97 m²

ÁREA SANITÁRIOS (COBERTA): 15,06 m²

CONTEÚDO: DETALHES

ESCALA: INDICADA DATA: OUTUBRO/2022  
CÓDIGO AMAVI: 3028  
DESENHISTA: LARISSA / CAROLINA

**ARQ 03/05**