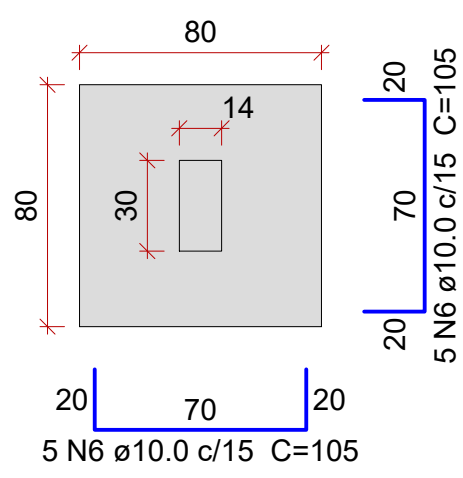


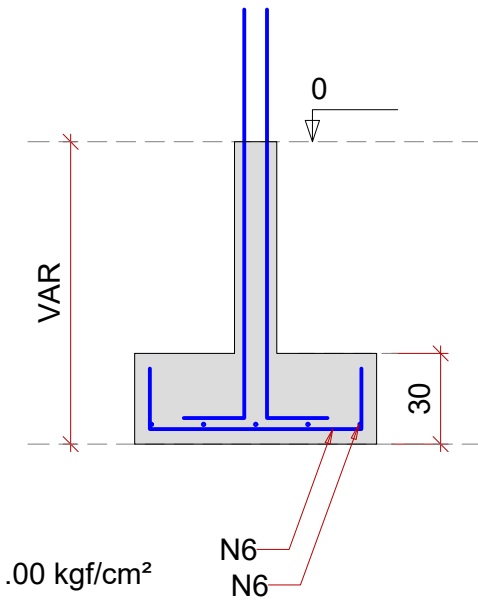
SAPATAS

PLANTA
ESC.: 1:25



Solo com capacidade de suporte > 1.00 kgf/cm²

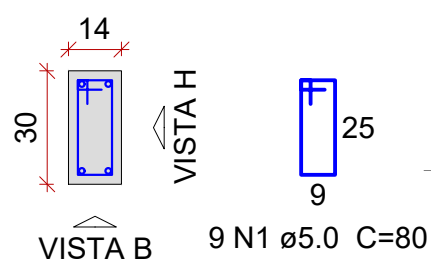
CORTE
ESC.: 1:25



ARRANQUES

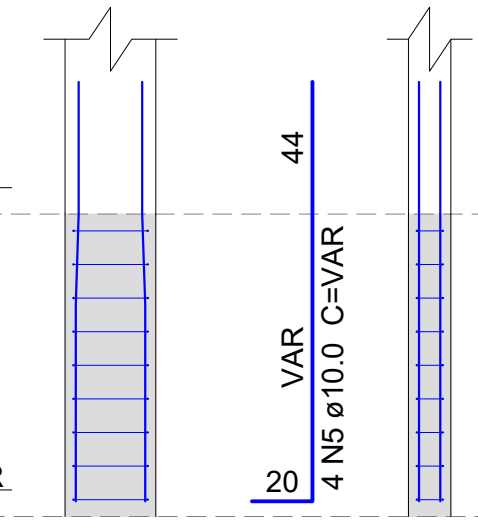
BALDRAME - L1

SEÇÃO
ESC.: 1:20

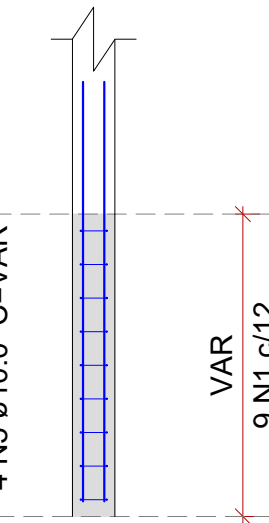


VISTA B
9 N1 ø5.0 C=80

VISTA H
ESC.: 1:25



VISTA B
ESC.: 1:25



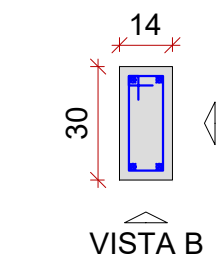
SAPATAS E PILARES DE ARRANQUE

ESC.: 1:50

PILARES

COBERTURA - L2

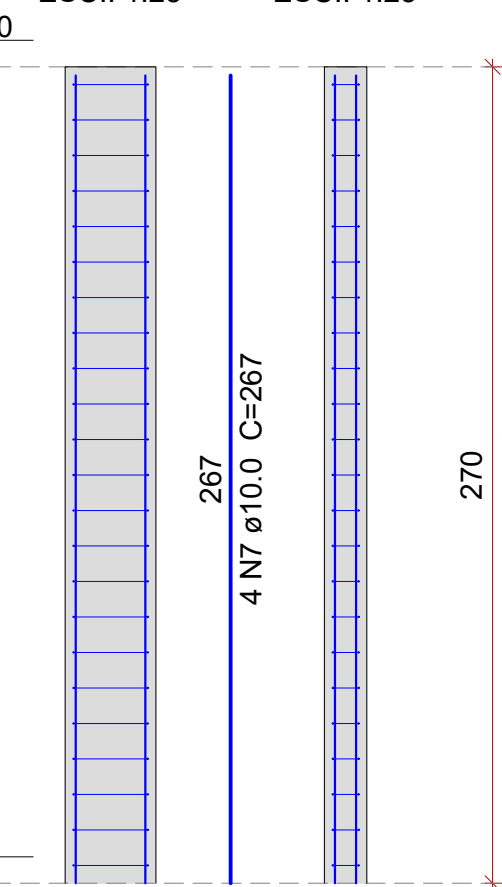
SEÇÃO
ESC.: 1:20



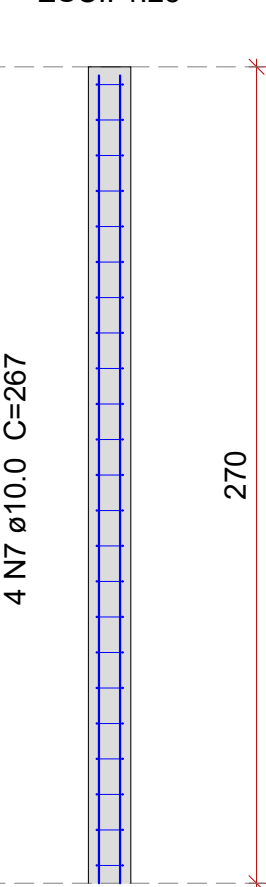
23 N1 ø5.0 C=80

BALDRAME - L1

VISTA H
ESC.: 1:25

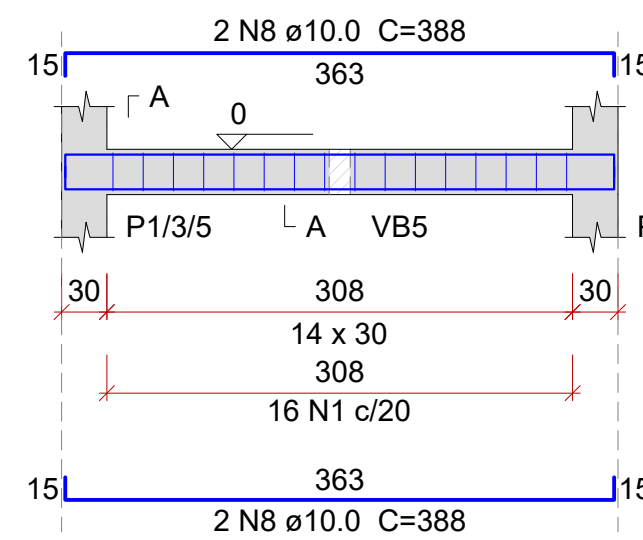


VISTA B
ESC.: 1:25

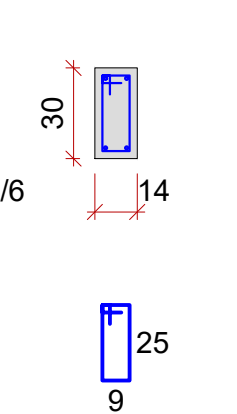


VB1=2=3 (14 x 30)

ESC.: 1:50



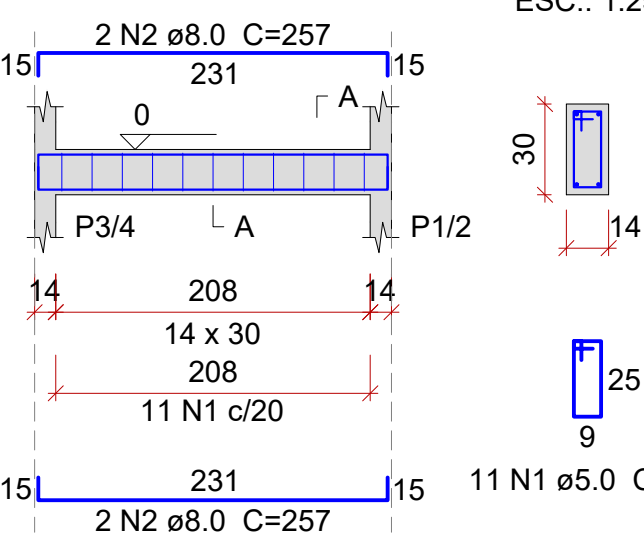
SEÇÃO A-A
ESC.: 1:25



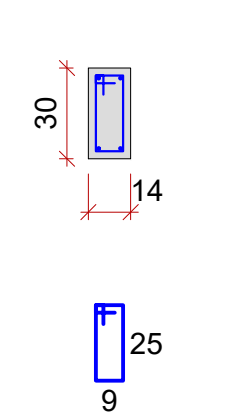
16 N1 ø5.0 C=80

VB4=6 (14 x 30)

ESC.: 1:50



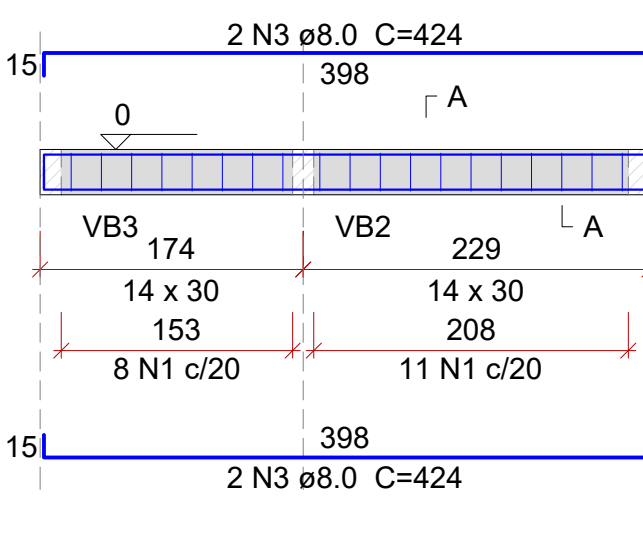
SEÇÃO A-A
ESC.: 1:25



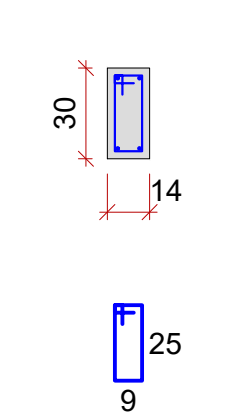
11 N1 ø5.0 C=80

VB5 (14 x 30)

ESC.: 1:50



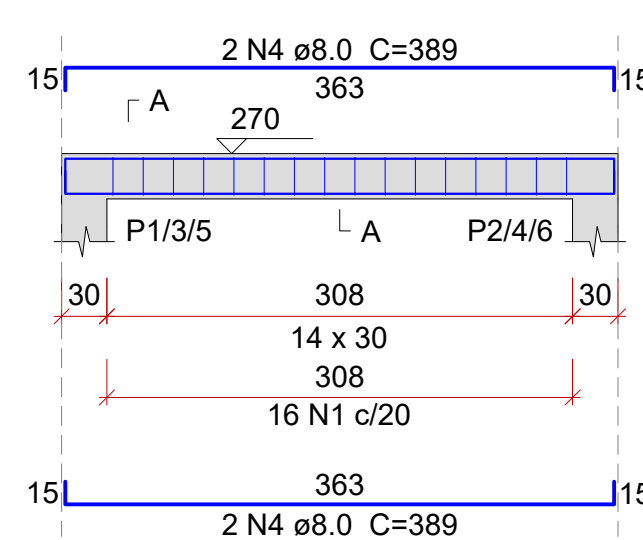
SEÇÃO A-A
ESC.: 1:25



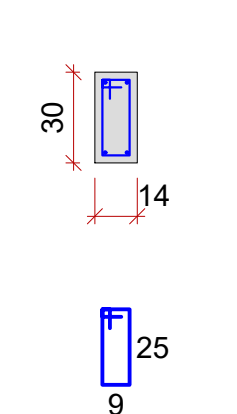
19 N1 ø5.0 C=80

VC1=2=3 (14 x 30)

ESC.: 1:50



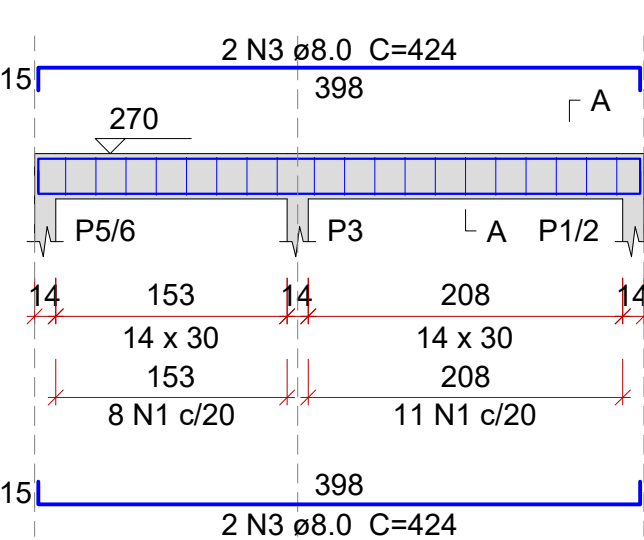
SEÇÃO A-A
ESC.: 1:25



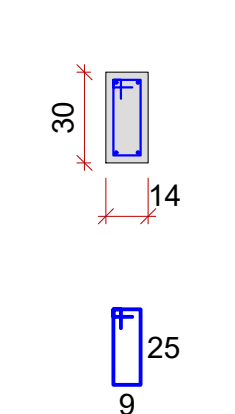
16 N1 ø5.0 C=80

VC4=5 (14 x 30)

ESC.: 1:50



SEÇÃO A-A
ESC.: 1:25



19 N1 ø5.0 C=80

VIGAS BALDRAME E COBERTURA

ESC.: 1:50

Relação do aço

Baldrame: 6xS1 3xVB1
2xVB4 VB5
Cobertura: 6xP1 3xVC1
2xVC4

AÇO	N	DIAM (mm)	QUANT	C.UNIT (cm)	C.TOTAL (cm)
CA60	1	5.0	367	80	29360
CA50	2	8.0	8	257	2056
	3	8.0	12	424	5088
	4	8.0	12	389	4668
	5	10.0	24	VAR	VAR
	6	10.0	60	105	6300
	7	10.0	24	267	6408
	8	10.0	12	388	4656

Resumo do aço

AÇO	DIAM (mm)	C.TOTAL (m)	QUANT (Barras)	PESO (kg)
CA50	8.0	118.2	10	46.6
	10.0	211.4	18	130.3
CA60	5.0	293.6	25	45.3
PESO TOTAL (kg)				
CA50				176.9
CA60				45.3

Volume de concreto (C-25) = 3.43 m³
Área de forma = 48.79 m²

REVISÃO: DATA: DESCRIÇÃO:
R00 08/2022 EMISSÃO INICIAL

CARIMBOS E APROVAÇÕES:



(47) 3531-4242
amavi@amavi.org.br
amavi.org.br
Rua XV de Novembro, 737
Centro, Rio do Sul/SC
89160-015

PROPRIETÁRIO / CONTRATANTE: ASSINATURA:

PREFEITURA MUNICIPAL DE ATALANTA
CNPJ: 83.102.616/0001-09

RESPONSÁVEL TÉCNICO PROJETO: ASSINATURA:

EDUARDO FRANCISCO SILVA DE FIGUEIREDO
ENGENHEIRO CIVIL - CREA: 187051-9-SC

PROJETO:
ESTRUTURAL

OBRA:
CONSTRUÇÃO DE SANITÁRIOS ACESSÍVEIS NA PRAÇA PARQUE MATA ATLÂNTICA

LOGRADOURO: ESTRADA GERAL VILA GROPP BAIRRO: VILA GROPP N°: S/N

MUNICÍPIO: ATALANTA UF: SC CEP: 88410-000

ÁREA DA EDIFICAÇÃO:
15,06 m²

CONTEÚDO:
SAPATAS E PILARES DE ARRANQUE
VIGAS BALDRAME E COBERTURA

ESCALA: DATA:
INDICADA OUTUBRO/2022

CÓDIGO AMAVI:
3028

DESENHISTA:
EDUARDO FIGUEIREDO

EST02/02