

ligação a ser realizada pela prefeitura

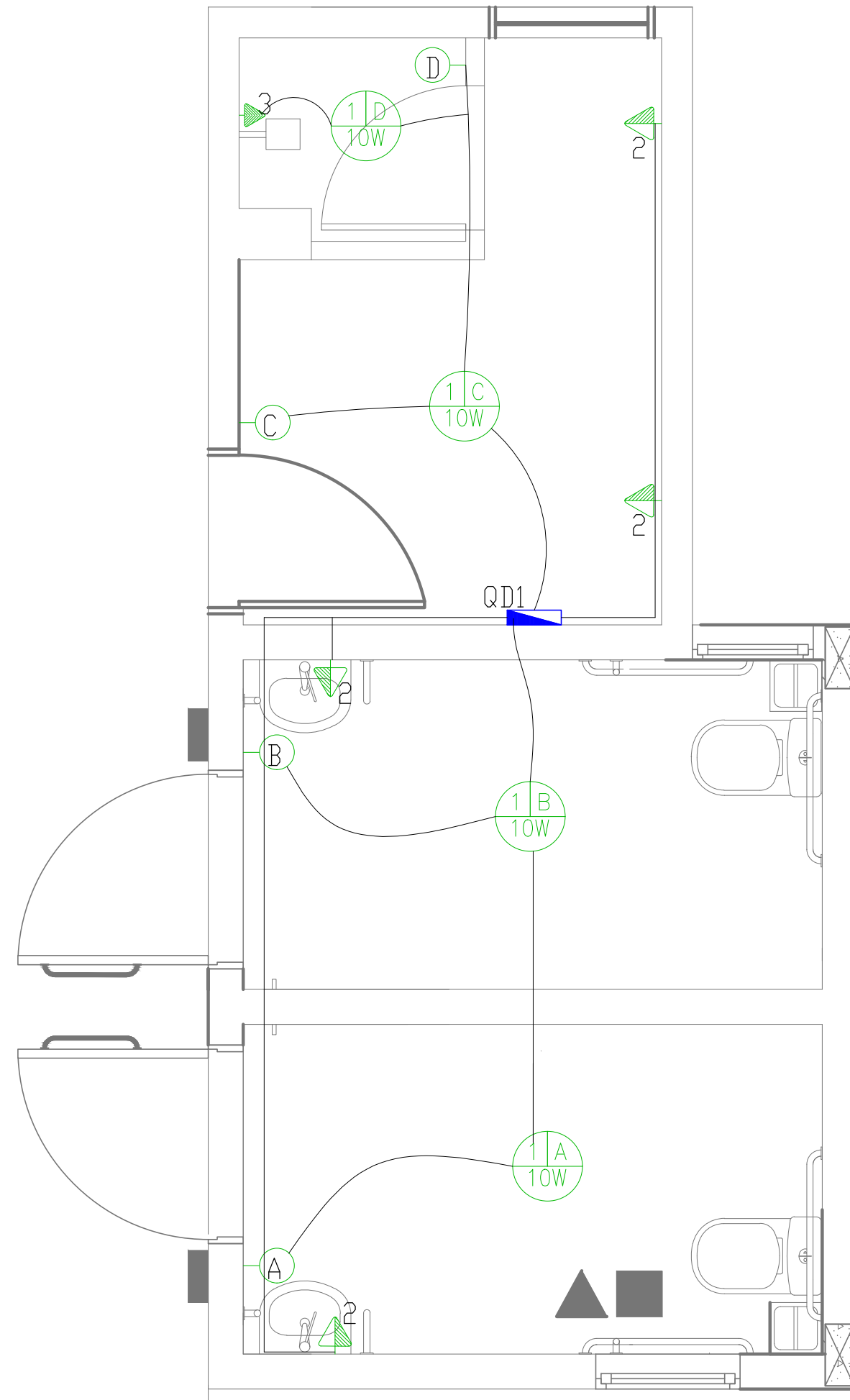
6mm². - 1KV
Ø25mm

32A

aterramento

QUADRO DE CARGAS QDC "1" - AMPLIAÇÃO

CIRCUITO	POTENCIA USUA	POTENCIA CAL	CORRENTE TOTAL	BITOLA FIO	DISJUNTOR	DESCRIÇÃO
1	400VA	444W	13,64A	1,5mm ²	10A	ILUMINAÇÃO
2	400VA	500W	10,80A	2,5mm ²	10A	T.U.G
3	6600VA	6600W	30A	6,0mm ²	32A	CHUVEIRO
TOTAL	7400W	7544W		6mm ²	32A	TRIFÁSICO



LEGENDA ELÉTRICA

- Tomada 2P+T a 1.3 m do piso acabado (2x4")
- Tomada 2P+T a 2,2 m do piso acabado (2x4")
- Tomada 2P+T a 30 cm do piso acabado (2x4")
- Luminária LED de 10w
- Luminária LED DE 20w
- Quadro de distribuição de energia - Embutido - 12 posições
- Interruptor de uma seção, a 40 cm do piso acabado
- Interruptor de uma seção.
- Interruptor de duas seções.
- Interruptor de três seções.
- Tomada telefônica na parede a 30cm do piso
- Condutor Fase - Neutro - Retorno - Terra

PROJETO - RESPONSÁVEL TÉCNICO:		ASSINATURA - PROPRIETÁRIO: (REPRESENTANTE)
REVISÃO	DATA	ALTERAÇÕES

BWC E VESTIÁRIO - VILA GROPP

Avenida XV de Novembro, 1030 - Centro
CEP: 88410-000
CNPJ: 83.102.616/0001-09

Telefones:
(47) 3535-0015 (Principal)
(47)3535-0227 (Fax)

PREFEITURA MUNICIPAL DE ATALANTA

OBRA:

Construção de banheiros e vestiário

PROPRIETÁRIO:

PREFEITURA MUNICIPAL DE ATALANTA

ENDEREÇO:

Estrada Geral Vila Gropp - Atalanta/ SC

CONTEÚDO:

ELET BANHEIROS

DESENHO:

EVA SCHEILA M. ESSER

ESCALA:

INDICADAS

DATA:

05/12/2022

FOLHA:

ELET

01/01

TODOS OS DIREITOS RESERVADOS. PROIBIDA A REPRODUÇÃO PARCIAL OU TOTAL.
DESENHO VÁLIDO SOMENTE ASSINADO PELO RESPONSÁVEL DO PROJETO.