

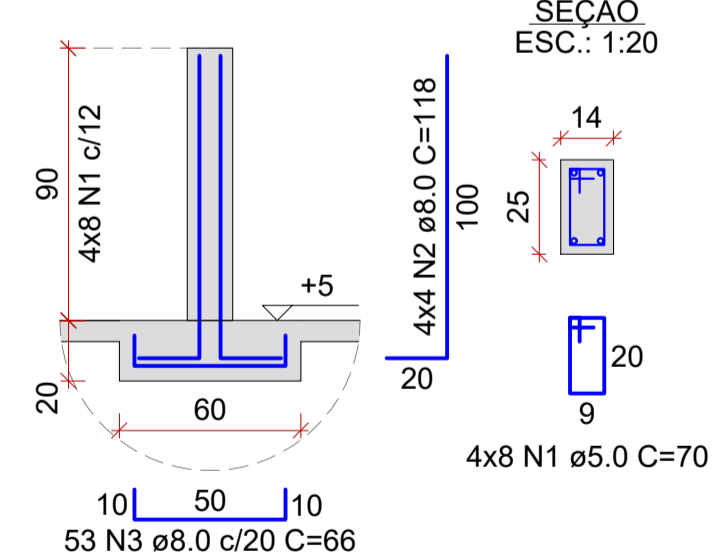
PLANTA PARA CANCHA E BAR

ESC.: 1/50

BALCÃO BAR

CORTE

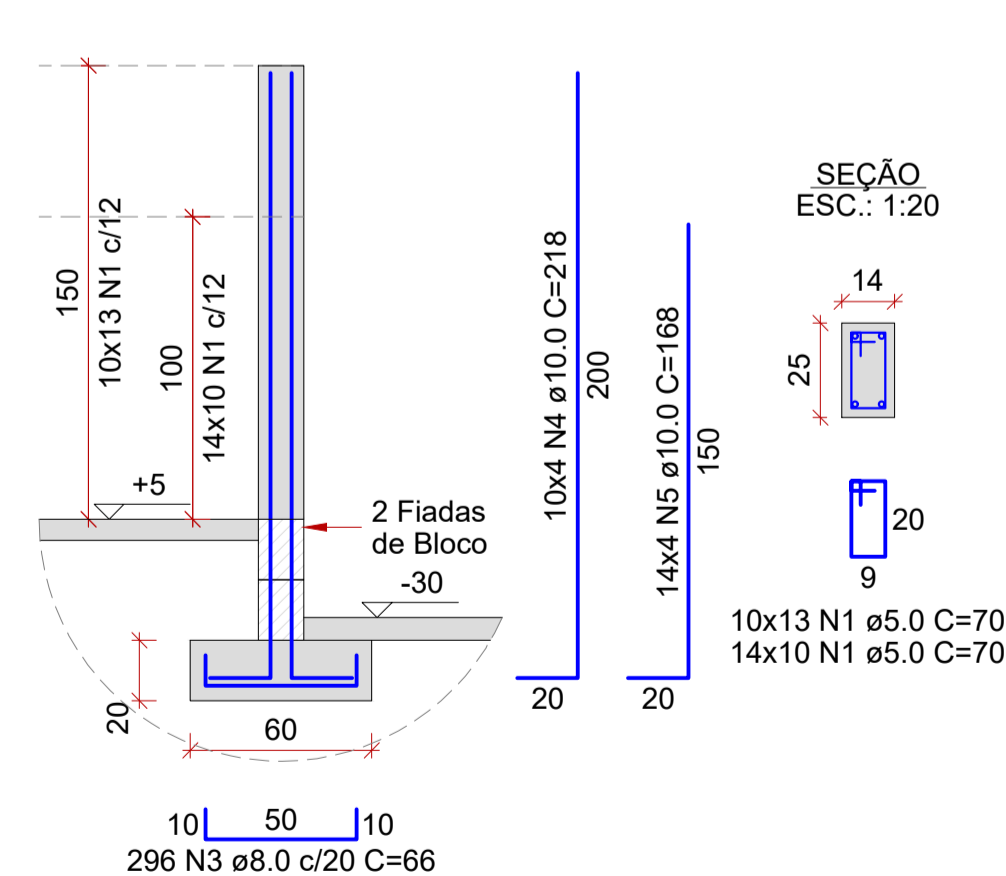
ESC.: 1:25



MURETA CANCHA

CORTE

ESC.: 1:25



DETALHAMENTO ELEMENTOS

ESCALA INDICADA

Relação do aço

| AÇO | N | DIAM (mm) | QUANT | C.UNIT (cm) | C.TOTAL (cm) |
|------|---|-----------|-------|-------------|--------------|
| CA60 | 1 | 5.0 | 302 | 70 | 21140 |
| CA50 | 2 | 8.0 | 16 | 118 | 1888 |
| | 3 | 8.0 | 349 | 66 | 23034 |
| | 4 | 10.0 | 40 | 218 | 8720 |
| | 5 | 10.0 | 56 | 168 | 9408 |

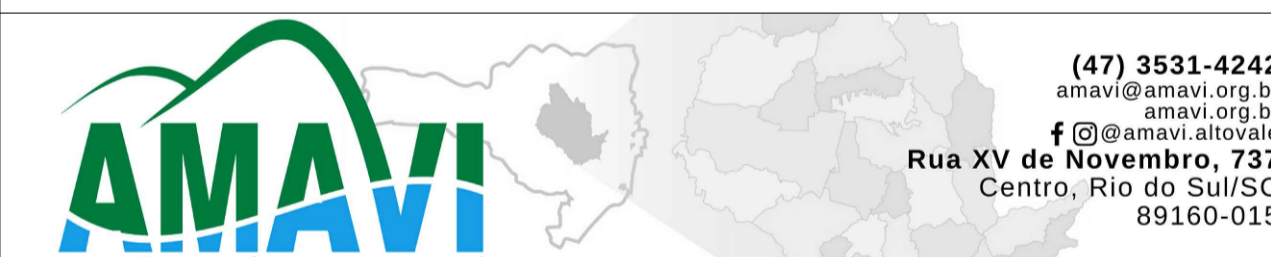
Resumo do aço

| AÇO | DIAM (mm) | C.TOTAL (m) | PESO (kg) |
|-----------------|-----------|-------------|-----------|
| CA50 | 8.0 | 249.3 | 98.3 |
| | 10.0 | 181.3 | 111.8 |
| CA60 | 5.0 | 211.4 | 32.6 |
| PESO TOTAL (kg) | | | |
| CA50 | | 210.1 | |
| CA60 | | 32.6 | |

Volume de concreto (C-25) = 9.5 m³
Área de forma = 19.56 m²

| REVISÃO: | DATA: | DESCRIÇÃO: |
|----------|---------|---------------------|
| R00 | 12/2022 | EMIÇÃO INICIAL |
| R01 | 03/2023 | REMOÇÃO DOS COBOGÓS |

CARIMBOS E APROVAÇÕES:



PROPRIETÁRIO / CONTRATANTE: ASSINATURA:
PREFEITURA MUNICIPAL DE ATALANTA
CNPJ: 83.102.616/0001-09

RESPONSÁVEL TÉCNICO PROJETO: ASSINATURA:
EDUARDO FRANCISCO SILVA DE FIGUEIREDO
ENGENHEIRO CIVIL - CREA: 187051-8-SC

PROJETO:
ESTRUTURAL

OBRA:
CANCHA DE BOCHA

LOGRADOURO: ESTRADA RIBEIRÃO MATILDE BAIRRO: RIBEIRÃO N°: S/N
MUNICÍPIO: ATALANTA UF: SC MATILDE CEP: 88410-000

ÁREA DA EDIFICAÇÃO:
332,17 m²

CONTEÚDO:
PLANTA PARA CANCHA E BAR
DETALHAMENTO DOS ELEMENTOS ESTRUTURAIS

ESCALA: DATA:
INDICADA DEZ/2022

CÓDIGO AMAVI:
3037

DESENHISTA:
EDUARDO FIGUEIREDO

EST04/04

TODOS OS DIREITOS RESERVADOS. PROIBIDA A REPRODUÇÃO PARCIAL OU TOTAL. DESENHO VÁLIDO SOMENTE ASSINADO PELO RESPONSÁVEL DO PROJETO.