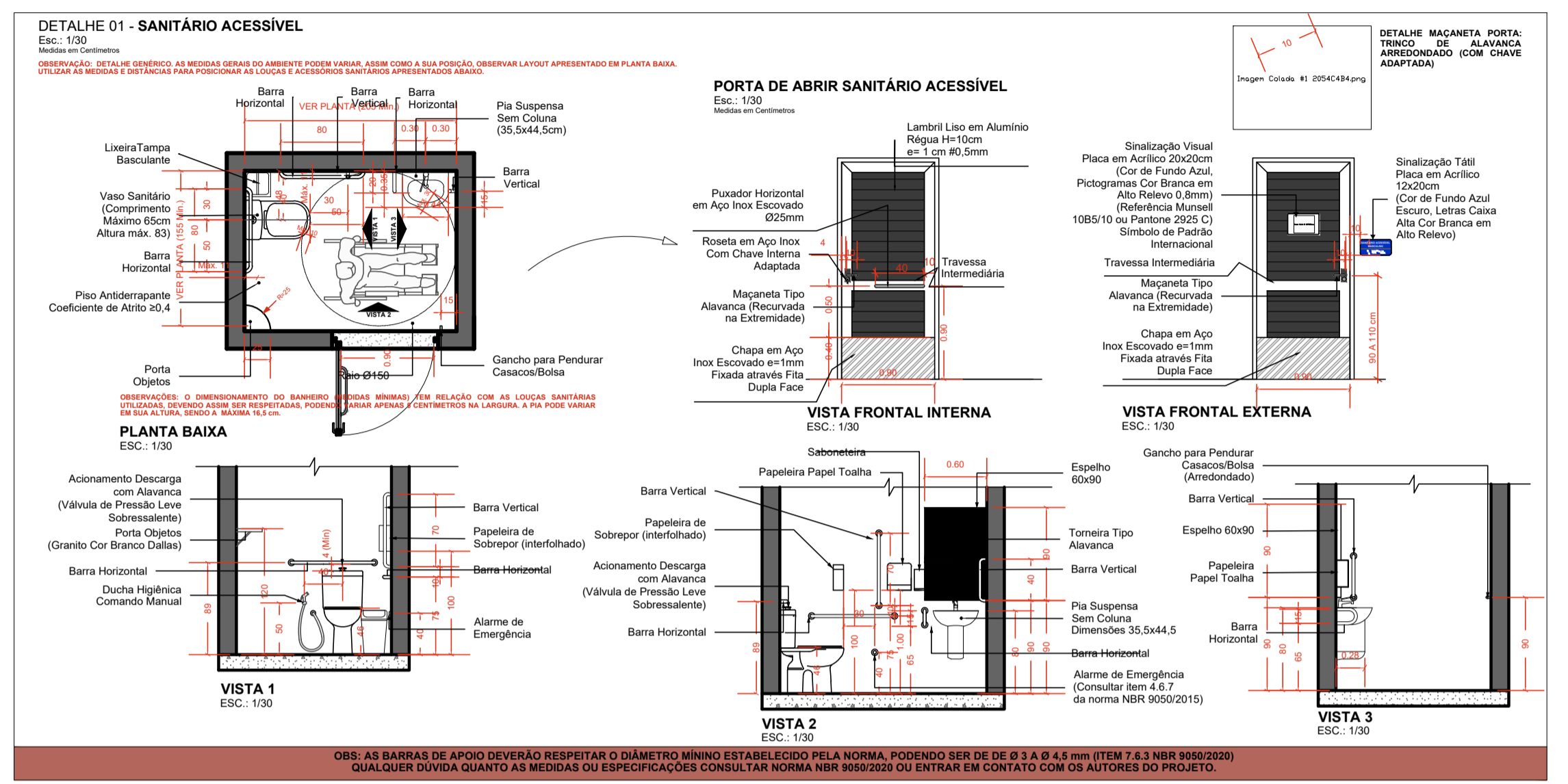
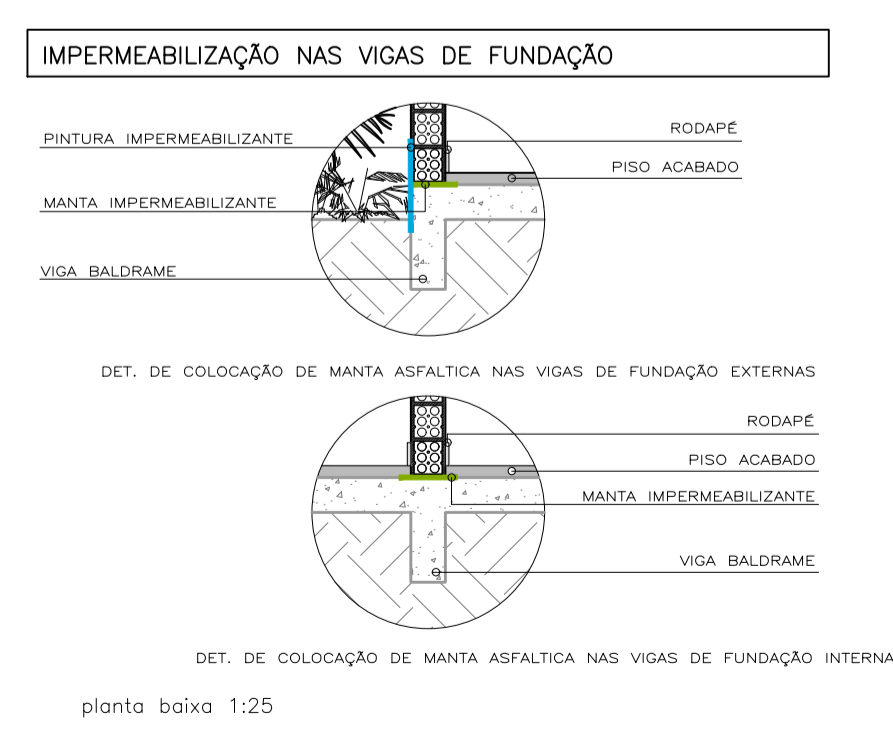
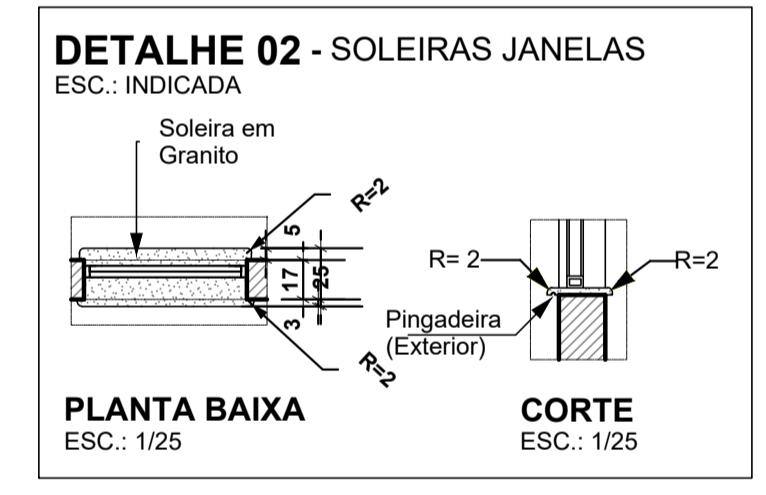


LEGENDA PAREDES		LEGENDA PAREDE/TÉTO	
	Parede de Alvenaria de Tijolos Cerâmicos (Espessura parede acabada=17cm)		REVESTIMENTO PAREDES AZULEJO CERÂMICO 30X60
	Placa de Sinalização Visual/Tátil (nome de ambiente)		REVESTIMENTO TÊTO FORRO PVC JUNTA SECA



DETALHES
ESCALA.....1:50



QUADRO DE ÁREAS:
 Área existente escola: 525,93m²
 área ampliar escola: 178,30m²
 área total escola: 704,23m²

PROJETO - RESPONSÁVEL TÉCNICO:	ASSINATURA - PROPRIETÁRIO: (REPRESENTANTE)	
REVISÃO	DATA	ALTERAÇÕES

AMPLIAÇÃO EMEF RIBEIRÃO MATILDE

Avenida XV de Novembro, 1030 - Centro
 CEP: 88410-000
 CNPJ: 83.102.616/0001-09

Telefones:
 (47) 3535-0015 (Principal)
 (47) 3535-0227 (Fax)

PREFEITURA MUNICIPAL DE ATALANTA

OBRA: **AMPLIAÇÃO (Salas, pátio e banheiros)**

PROPRIETÁRIO: PREFEITURA MUNICIPAL DE ATALANTA

ENDEREÇO: Estrada Geral Ribeirão Matilde - Atalanta/ SC

CONTEÚDO:
 - ARQ AMPLIAÇÃO
 - PLANTA BAIXA
 - DETALHES

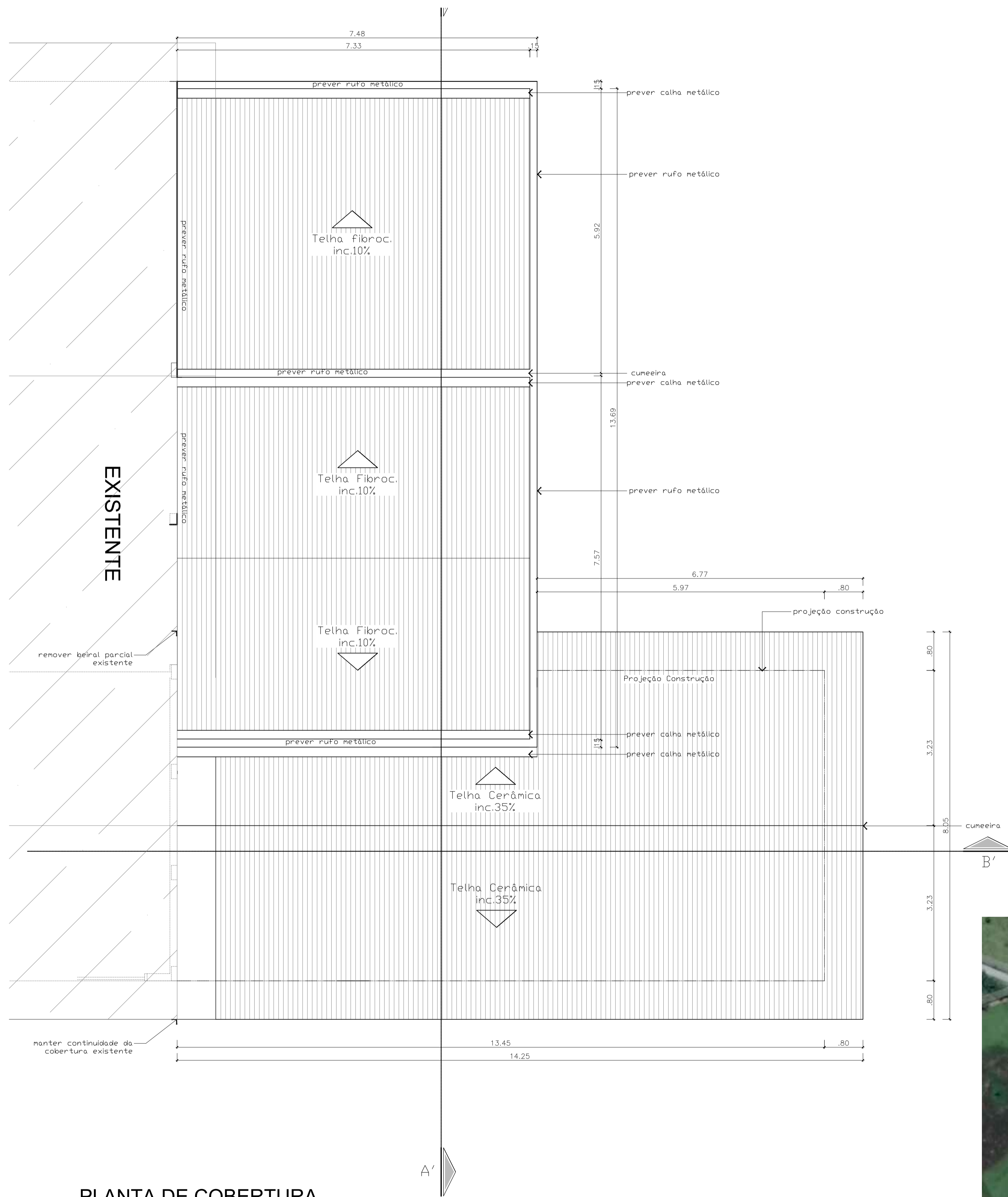
DESENHO: EVA SCHEILA MARIANI ESSER

ESCALA: INDICADAS

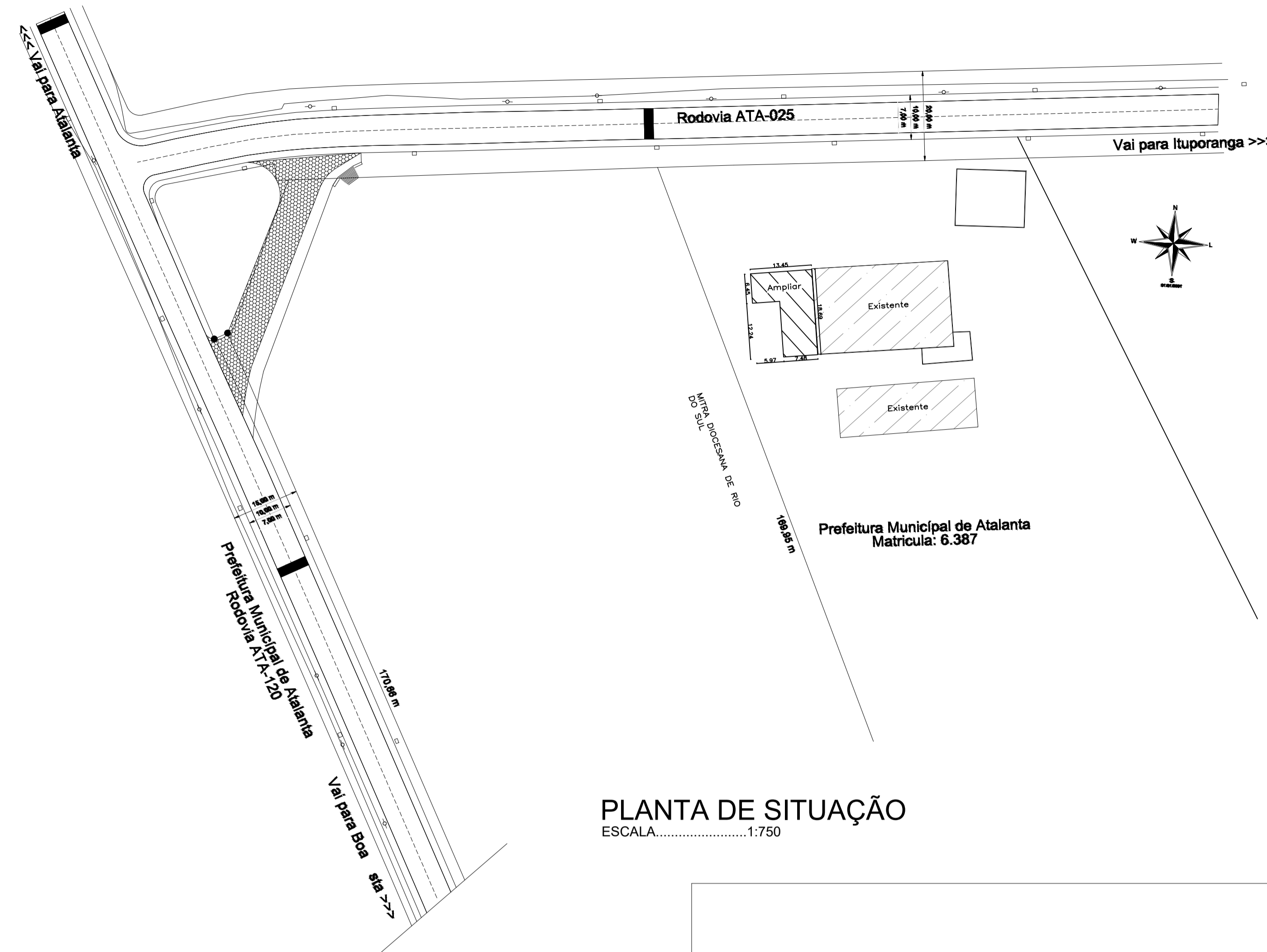
DATA: 17/11/2022

FOLHA: **ARQ 01/03**

TODOS OS DIREITOS RESERVADOS. PROIBIDA A REPRODUÇÃO PARCIAL OU TOTAL. DESENHO VÁLIDO SOMENTE ASSINADO PELO RESPONSÁVEL DO PROJETO.



PLANTA DE COBERTURA
ESCALA.....1:50



PLANTA DE SITUAÇÃO
ESCALA.....1:750



PLANTA DE LOCALIZAÇÃO
ESCALA.....SEM

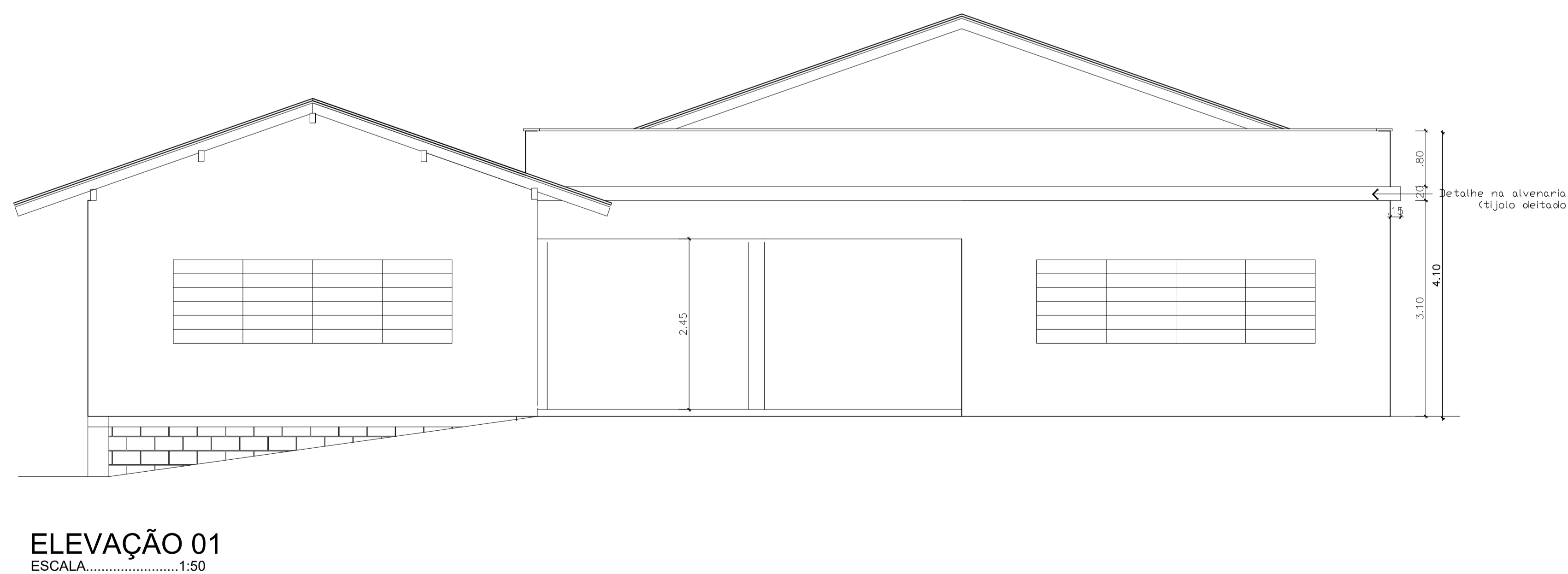
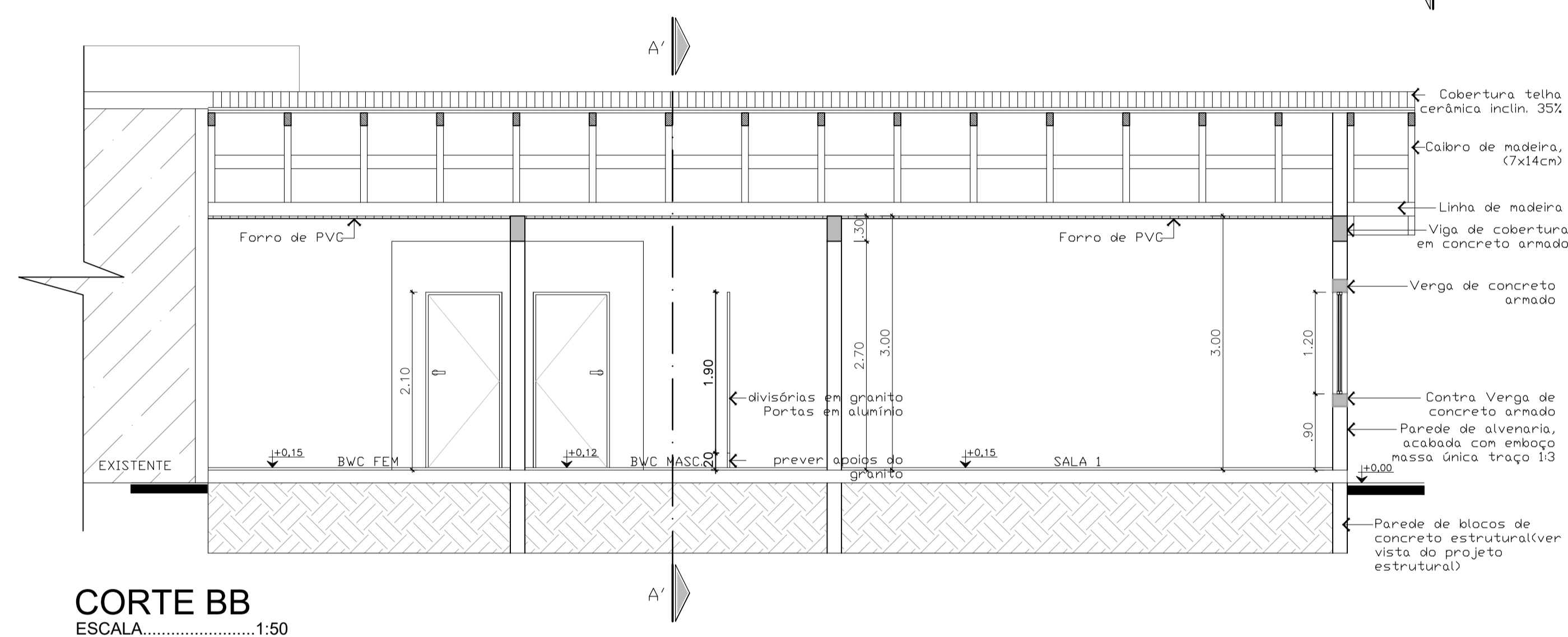
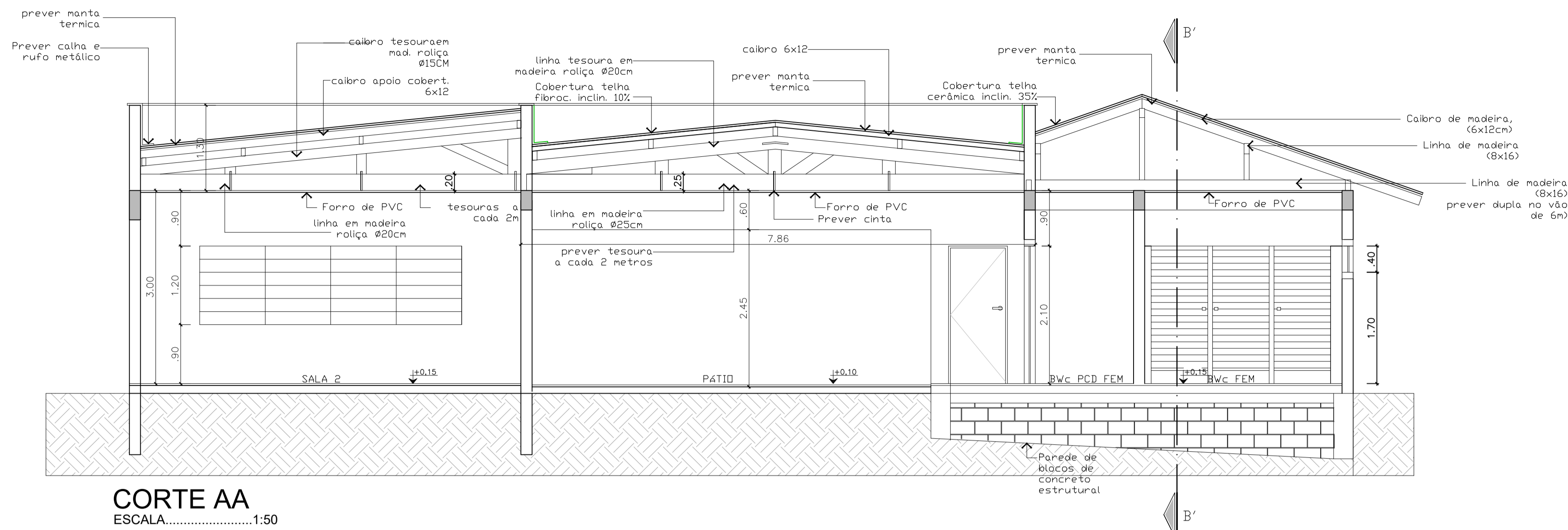
PROJETO - RESPONSÁVEL TÉCNICO:		ASSINATURA - PROPRIETÁRIO: (REPRESENTANTE)
REVISÃO	DATA	ALTERAÇÕES

AMPLIAÇÃO EMEF RIBEIRÃO MATILDE

Avenida XV de Novembro, 1030 - Centro CEP: 88410-000 CNPJ: 83.102.616/0001-09	
Telefones: (47) 3535-0015 (Principal) (47) 3535-0227 (Fax)	
PREFEITURA MUNICIPAL DE ATALANTA	
OBRA:	AMPLIAÇÃO (Salas, pátio e banheiros)
PROPRIETÁRIO:	PREFEITURA MUNICIPAL DE ATALANTA
ENDEREÇO:	Estrada Geral Ribeirão Matilde - Atalanta/ SC
CONTEÚDO:	DESENHO: EVA SCHEILA MARIANI ESSER
- ARQ	ESCALA: INDICADAS
- PLANTA DE COBERTURA	DATA: 17/11/2022
- LOCALIZAÇÃO	
- SITUAÇÃO	

FOLHA:
ARQ
02/03

TODOS OS DIREITOS RESERVADOS. PROIBIDA A REPRODUÇÃO PARCIAL OU TOTAL. DESENHO VÁLIDO SOMENTE ASSINADO PELO RESPONSÁVEL DO PROJETO.



PROJETO - RESPONSÁVEL TÉCNICO:		ASSINATURA - PROPRIETÁRIO: (REPRESENTANTE)
REVISÃO	DATA	ALTERAÇÕES

AMPLIAÇÃO EMEF RIBEIRÃO MATILDE

Avenida XV de Novembro, 1030 - Centro
CEP: 88410-000
CNPJ: 83.102.616/0001-09

Telefones:
(47) 3535-0015 (Principal)
(47) 3535-0227 (Fax)

PREFEITURA MUNICIPAL DE ATALANTA

OBRA:
AMPLIAÇÃO (Salas, pátio e banheiros)

PROPRIETÁRIO: PREFEITURA MUNICIPAL DE ATALANTA

ENDEREÇO: Estrada Geral Ribeirão Matilde - Atalanta/ SC

CONTEÚDO:
- ARQ
- CORTE AA
- CORTE BB
- ELEVAÇÃO 01

DESENHO:
EVA SCHEILA MARIANI ESSER

ESCALA: INDICADAS

DATA: 17/11/2022

FOLHA:
ARQ
03/03

TODOS OS DIREITOS RESERVADOS. PROIBIDA A REPRODUÇÃO PARCIAL OU TOTAL.
DESENHO VÁLIDO SOMENTE ASSINADO PELO RESPONSÁVEL DO PROJETO.